



YUNMAI Pro

Návod k obsluze

Varování

Za žádných okolností výrobek nerozebírejte, nemačkejte, nepropichujte, nekládejte do vody, nevystavujte ohni ani teplotám vyšším než 60 °C.

Důležité informace

Přístroj by neměl být používán k lékařským účelům.

Pozor

1. Při prvním použití váhy nebo po jejím přemístění může váha ukázat nesprávnou hodnotu.
2. Po zapnutí nebo resetování váhy počkejte, dokud LED displej několik sekund nebliká. Poté můžete začít vážit.
3. Po každém posunu váhy počkejte 5 sekund, než se snímač zkalibruje s podlahou, a poté se zvažte, abyste získali přesný údaj.

Následující výsledky nemusí být přesné:

- děti a mládež,
- profesionální sportovci,
- těhotné ženy,
- osoby s kardiostimulátorem.

Komunikace týkající se vážení

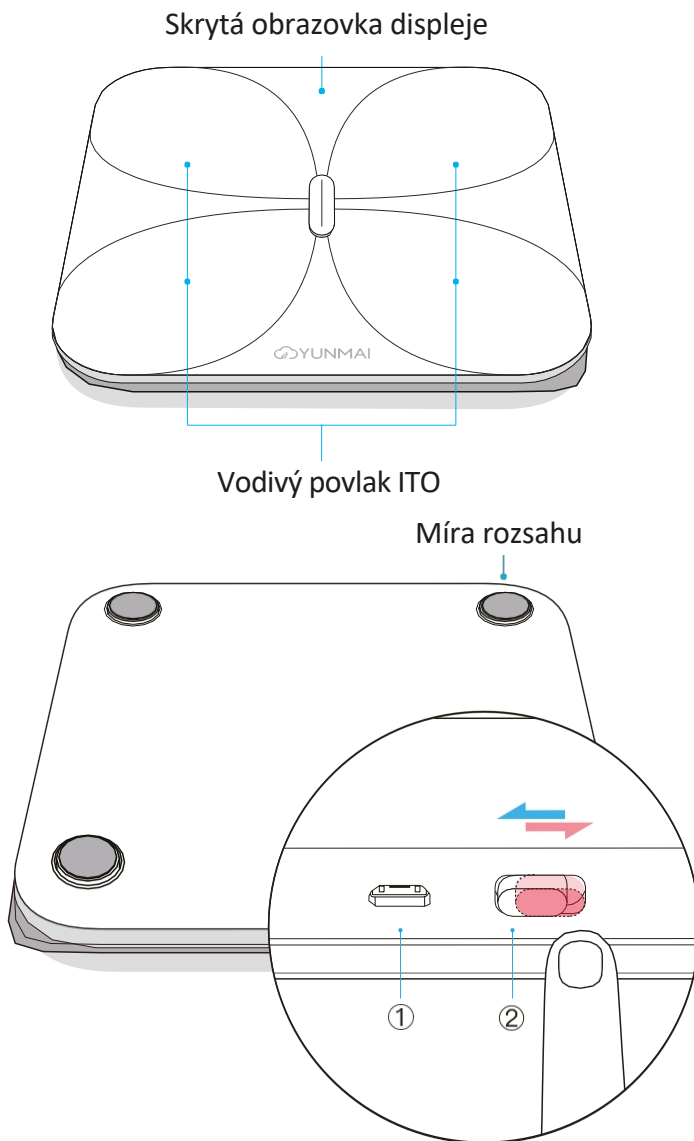
1. Během nabíjení zařízení nepoužívejte.
2. Ve vlhkých prostorách buďte opatrní, protože povrch váhy může být kluzký.
3. Doporučená doba použití je chvíli před jídlem nebo koupelí. Jídlo a koupání mohou ovlivnit vlhkost a tělesnou teplotu, což může mít vliv na přesnost snímače.
4. Doporučuje se vážit se každý den ve stejnou dobu, abyste získali přesnější údaje.

Údržba

1. K čištění povrchu jednotky použijte vlhkou utěrku.
2. K čištění váhy nepoužívejte žádné čisticí prostředky, protože by mohlo dojít k poškození vodivého povlaku ITO, což by mohlo ovlivnit přesnost detekce údajů o tělesném tuku.

Popis produktu

Děkujeme, že jste si vybrali váhu YUNMAI S Smart Scale.



Pozor

Nabíjecí port: Pro nabíjení baterie připojte kabel Micro USB k nabíjecímu portu.
Vypínač n a p á j e n í: Posunutím vypínače zapnete nebo vypnete napájení.

Stahování aplikací

V aplikaci pro Android nebo iOS vyhledejte "YUNMAI". Aplikaci si můžete stáhnout také naskenováním kódu OR níže.

Po instalaci se váha připojí k chytrému telefonu.

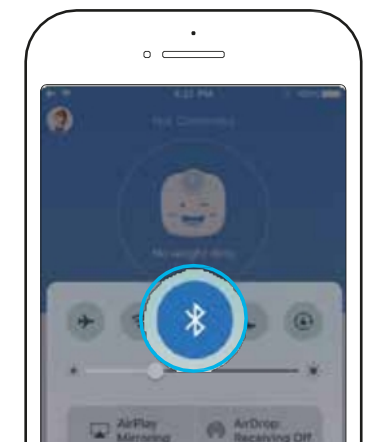
Mobilní aplikace stažená prostřednictvím jiných aplikací může být nesprávná. Před spárováním se zařízením se ujistěte, že vaše zařízení splňuje následující požadavky:

Kompatibilní s iPhone/iPod touch s iOS 10.0 nebo novějším, Androidem 4.3 nebo novějším a Bluetooth 4.0.

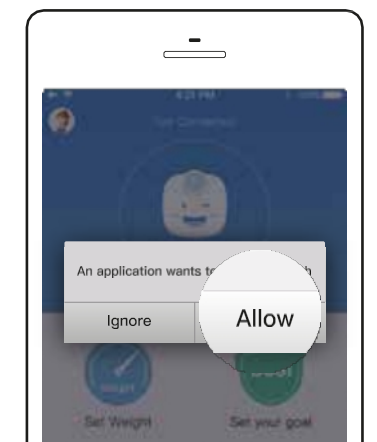


Připojení k váze přes Bluetooth

Otevřete aplikaci YUNMAI a Bluetooth a váha se automaticky připojí. Vaše data se synchronizují s aplikací.



iOS: Přejedte prstem po obrazovce zdola, otevřete ovládací centrum a klikněte na položku Bluetooth.



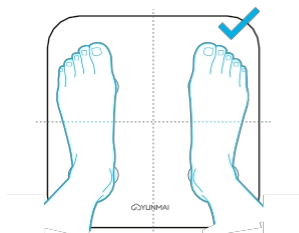
Android: Kliknutím na možnost Povolit povolíte Bluetooth, když vám systém připomene otevření aplikace YUN MAI.

Použijte

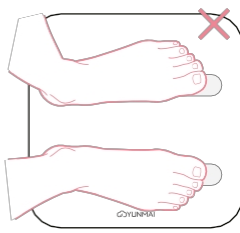
Správné držení těla

Ujistěte se, že jsou nožičky správně zarovnané, jak je znázorněno níže:

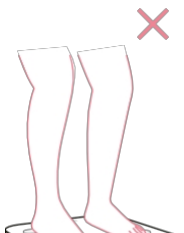
Abyste zajistili přesnost, stoupněte si na váhu bosí a ve správném postoji.



Narovnejte se.



Stojíte špatně
Směr obrazovky
je zakrytý.



Ohybní kolena
může ovlivnit
přesnost
stupnice.



Postoj v dřepu
může ovlivnit
přesnost váhy.

Zobrazit

Tuková tkáň Úroveň
nabití baterie,
indikátor nabíjení
Plné nabití



1. Svítí LED: nabíjení.
2. Blikající LED dioda: nízký stav nabití baterie.

Index tělesné hmotnosti

BMI (pro muže a ženy)

Věk	Podváha	Správně hmotnost	Nadváha	Obezita	Vážné nadváha
18-120	< 18.5	18.5-24.9	25-29.9	30-34.9	≥ 35

Index tělesné hmotnosti (BMI) = hmotnost (kg) + výška ² (m)

Například: BMI = 70 kg + (1,75 m x 1,75 m) = 22,86 - spadá do normálního rozmezí.

Poznámka: BMI je standard, který se běžně používá k měření zdravotního stavu člověka.

Aplikace YUNMAI

Pomocí chytré váhy Yunmai Smart Scale a aplikace YUNMAI můžete spravovat své osobní zdravotní údaje. Yunmai vám vygeneruje krátkou zdravotní zprávu a doporučení pro zlepšení vašeho zdraví.

Fotografie je pouze ilustrační. Pro více informací si stáhněte nejnovější verzi aplikace YUN MAI.



Prohlášení FCC

FCC ID: 2ADEB-M1805

Toto zařízení bylo testováno a shledáno vyhovujícím limitům pro digitální zařízení třídy B podle části 15 pravidel FCC.

Tyto limity jsou navrženy tak, aby poskytovaly přiměřenou ochranu proti škodlivému rušení v obytné instalaci. Toto zařízení generuje a může vyzařovat vysokofrekvenční energii, a pokud není instalováno a používáno v souladu s návodem, může způsobit škodlivé rušení rádiových komunikací.

Neexistuje však žádná záruka, že se rušení v konkrétní instalaci nevyskytne. Pokud toto zařízení způsobuje škodlivé rušení rozhlasového nebo televizního příjmu, což lze zjistit vypnutím a zapnutím zařízení, doporučujeme uživateli, aby se pokusil rušení odstranit jedním nebo více z následujících opatření:

1. Změna směru nebo polohy přijímací antény.
2. Zvětšení vzdálenosti mezi zařízením a přijímačem.
3. Připojte zařízení do zásuvky v jiném obvodu, než ke kterému je připojen přijímač.
4. Doporučujeme, abyste se obrátili na svého prodejce nebo zkušeného technika. Toto zařízení splňuje požadavky části 15 pravidel FCC. Správný provoz zařízení je podmíněn splněním následujících dvou podmínek:

- (1) Toto zařízení nesmí způsobovat škodlivé rušení.
- (2) Toto zařízení musí akceptovat veškeré přijaté rušení.

Změny nebo úpravy, které nejsou výslovně schváleny stranou odpovědnou za shodu, mohou vést ke ztrátě oprávnění uživatele k provozu zařízení.

Specifikace produktu

Název produktu: YUNMAI Pro Smart Scale

Model: M1806

Jednotka měření: kg/Lb

Bluetooth: verze 4.0

Velikost: 300 × 300 × 20 mm

Čistá hmotnost: 1,74 kg

Rozsah vážení: Přesnost: ± 50 g.

Provozní teplota: 23°F- 104°F (-5°C- 40°C)

Materiál dno povrch:
technické plasty ABS Kapacita

baterie: Vstupní napětí: DC 5 V

Typ baterie: Lithiová baterie

Vstup pro nabíjení: DC 5 V 0,5 A

Vstupní proud: 0,5 A

Zjednodušené prohlášení o shodě

Výrobce: ShenZhen YUNMAI Technology Co., Ltd.

Adresa: ShenZhen YUNMAI Technology Co., Ltd.

Adresa: 8 Chiwan 6th Road, Nanshan District, Shenzhen, Čína

Produkt: Chytrá váha

Model: M1806

Rádiová frekvence: 2402~2480Mhz Maximální

výkon rádiové frekvence: 0dBm

Výrobek je v souladu se směrnicí Evropského parlamentu a Rady 2014/53/EU ze dne 16. dubna 2014 o harmonizaci právních předpisů členských států týkajících se dodávání rádiových zařízení na trh a o zrušení směrnice 1999/5/ES.

Prohlášení o shodě je k dispozici na internetových stránkách:

<https://files.innpro.pl/Yunmai>

Ochrana životního prostředí



Elektronický odpad označený v souladu se směrnicí Evropské unie se nesmí ukládat společně s ostatním komunálním odpadem. Podléhá oddělenému sběru a recyklaci na určených místech. Tím, že zajistíte jeho správnou likvidaci, předejdete možným negativním důsledkům pro životní prostředí a lidské zdraví. Systém sběru použitého zařízení je v souladu s místními předpisy o ochraně životního prostředí pro likvidaci odpadu. Podrobnější informace získáte na obecním úřadě, v zařízení na zpracování odpadů nebo v obchodě, kde jste kde byl výrobek zakoupen.



Výrobek splňuje požadavky tzv. směrnic nového přístupu Evropské unie (EU), týkající se otázek bezpečnosti používání, ochrany zdraví a ochrany životního prostředí, které specifikují nebezpečí, jež by měla být zjištěna a odstraněna.

Tento dokument je překladem původní uživatelské příručky vytvořené výrobcem.

Přístroj je vybaven dobíjecí baterií, která je díky své fyzické a chemické struktuře časem a používáním stárne. Výrobce určuje maximální dobu provozu zařízení v laboratorních podmínkách, kde jsou pro přístroj optimální provozní podmínky a kde je možné přístroj baterie je nová a plně nabitá. Provozní doba ve skutečnosti se může lišit od doby deklarované v nabídce a není vadou přístroje, vadou výrobku.

Výrobek musí pravidelně udržovat (čistit) sám uživatel nebo specializované servisní středisko na náklady uživatele. Pokud v návodu k obsluze nejsou uvedeny informace o nutné cyklické údržbě nebo servisních úkonech, je třeba pravidelně, nejméně jednou týdně, vyhodnocovat odchytku fyzického stavu výrobku od fyzicky nového výrobku. Pokud je zjištěna nebo nalezena jakákoliv odchytky, musí být neprodleně provedena údržba (čištění) nebo servisní opatření. Nebyla-li provedena řádná údržba (čištění) a nebude-li reagováno na zjištěný stav odlišnosti, může dojít k trvalému poškození výrobku. Ručitel neodpovídá za škody vzniklé v důsledku nedbalosti

Akumulátor LI-ION

Zařízení je vybaveno lithium-iontovou baterií LI ION, která díky své fyzikální a chemické struktuře časem a používáním stárne. Výrobce udává maximální dobu provozu zařízení v laboratorních podmínkách, kdy jsou pro zařízení optimální provozní podmínky a samotná baterie je nová a plně nabitá. Provozní doba ve skutečnosti se může lišit od doby deklarované v nabídce a nejedná se o vadu zařízení, ale o vlastnost výrobku. Pro zachování maximální životnosti baterie se nedoporučuje vybití baterii na méně než 3,18 V nebo 15 % celkové kapacity. Nižší hodnoty, například 2,5 V pro článek, jej trvale poškodí a na to se nevztahuje záruka. Pokud baterii nebo celé zařízení nepoužíváte déle než jeden měsíc, nabijte baterii na 50 % a každé dva měsíce pravidelně kontrolujte úroveň nabití. Akumulátor a zařízení skladujte na suchém místě, mimo dosah slunce a negativních teplot.

Akumulátor LIPO

Zařízení je vybaveno baterií LI PO (lithium-polymer), která díky své fyzikální a chemické struktuře časem a používáním stárne. Výrobce udává maximální dobu provozu zařízení v laboratorních podmínkách, kdy jsou pro zařízení optimální provozní podmínky a samotná baterie je nová a plně nabitá. Provozní doba ve skutečnosti se může lišit od doby deklarované v nabídce a nejedná se o vadu zařízení, ale o vlastnost výrobku. Pro zachování maximální životnosti baterie se nedoporučuje vybití baterii na méně než 3,5 V nebo 5 % celkové kapacity. Nižší hodnoty, například 3,2 V pro článek, jej trvale poškodí a na to se nevztahuje záruka. Pokud baterii nebo celé zařízení nepoužíváte déle než jeden měsíc, nabijte baterii na 50 % a každé dva měsíce pravidelně kontrolujte úroveň jejího nabití. Akumulátor a zařízení skladujte na suchém místě, mimo dosah slunce a negativních teplot.

Záruka

Při změnách a/nebo modifikacích výrobku zanikne záruka. Při nesprávném používání tohoto výrobku výrobce nenese odpovědnost za vzniklé škody.

Likvidace

- Likvidaci tohoto produktu provádějte v příslušné sběrně. Nevyhazujte tento výrobek s komunálním odpadem.
- Pro více informací se obraťte na prodejce nebo místní orgány odpovědné za nakládání s odpady.

Dokumentace

Tento produkt byl vyroben a je dodáván v souladu se všemi příslušnými nařízeními a směnicemi platnými ve všech členských státech Evropské Unie. Splňuje také veškeré relevantní specifikace a předpisy v zemi prodeje. Oficiální dokumentaci lze získat na vyžádání. Oficiální dokumentace zahrnuje také (avšak nejenom) Prohlášení o shodě, Bezpečnostní technické listy materiálu a správu o testování produktu.

Vyloučení zodpovědnosti

Design a specifikace výrobku mohou být změněny bez předchozího upozornění. Všechna loga a obchodní názvy jsou registrované obchodní značky příslušných vlastníků a jsou chráněny zákonem.