



 YUNMAI

Chytrá váha Yunmai X M1825

Návod k obsluze

Varování

Přístroj se nesmí rozebírat, mačkat, propichovat, umísťovat do vody, ohně nebo vystavovat teplotám vyšším než 60 °C.

Důležité

Váha YUNMAI Smart Scale by neměla být používána k diagnostice nebo léčbě jakéhokoli zdravotního stavu.

Informace před použitím

- Při prvním použití váhy nebo po jejím přemístění ignorujte první výsledek vážení.
- Po zapnutí napájení nebo resetování váhy vyčkejte, až na displeji LED několik sekund bliká "-", a poté můžete začít vážit.
- Při každém pohybu s váhou počkejte 5 sekund, než se snímač sám vyrovná s podlahou, a poté se zvažte, abyste získali přesný údaj.

Pozor

Následující skupiny osob nemusí získat přesné výsledky:

- Mladí lidé
- Profesionální sportovci
- Těhotné ženy
- Uživatelé s implantovanými kardiostimulátory

Poznámka k vážení

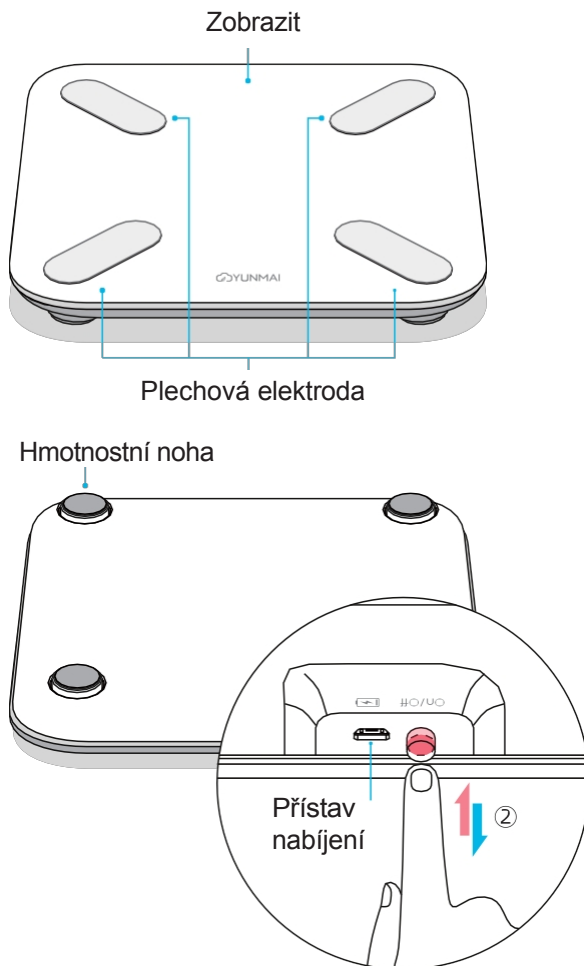
- Během nabíjení se nevažte.
- Povrch váhy může být na vlhkých místech kluzký, proto buďte opatrní.
- Doporučuje se vážit před jídlem nebo před koupáním, protože jídlo a koupání mohou ovlivnit vlhkost a tělesnou teplotu, což může ovlivnit přesnost měření.
- Doporučuje se vážit se každý den ve stejnou dobu a za stejných podmínek, abyste získali přesnější údaje.

Údržba

- Povrch váhy otřete vlhkým hadříkem.
- K čištění váhy nepoužívejte čisticí prostředky, protože by mohly poškodit kovovou desku elektrody. To může ovlivnit přesnost zjišťování údajů o tělesném tuku.

Představení a instalace produktu

Děkujeme, že jste si vybrali inteligentní váhu YUNMAI.



Poznámka: Nabíjecí port. Červená kontrolka signalizuje, že se baterie nabíjí, zatímco zelená kontrolka signalizuje, že je baterie plně nabitá.

Poznámka: Vypínač napájení. Přepnutím dolů přístroj zapnete.

1. Nainstalujte si aplikaci YUNMAI.

Vyhledejte aplikaci "YUNMAI" v obchodě Google Play nebo iOS App Store nebo naskenujte níže uvedený QR kód, stáhněte si ji, nainstalujte a po aktivaci se propojí s váhou. Aplikace stažená jinými kanály nemusí být použitelná. Před spárováním se zařízením se ujistěte, že vaše zařízení splňuje následující požadavky:

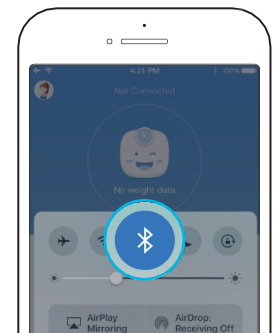
- Kompatibilní se zařízeními Apple se systémem iOS 10.0 a novějším.
- Kompatibilní se zařízeními se systémem Android 4.3 a novějšími s technologií Bluetooth 4.0.



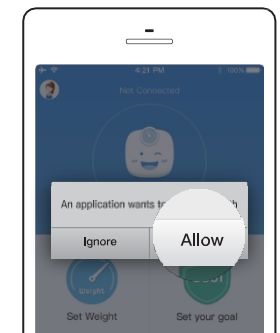
Naskenujte QR kód a stáhněte si aplikaci YUNMAI.

Připojte se k váze přes Bluetooth.

Otevřete aplikaci YUNMAI a Bluetooth a zařízení se automaticky připojí. Vaše data v reálném čase budou synchronizována s aplikací.



iOS: Přejedte prstem od spodního okraje obrazovky, otevřete ovládací centrum a klikněte na logo Bluetooth.

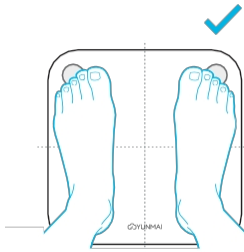


Android: Po otevření aplikace YUNMAI povolte Bluetooth kliknutím na "Allow".

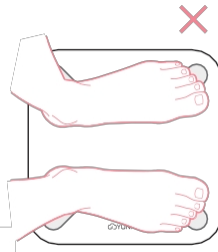
2. Začněte používat váhu.

Správné držení těla ve stoje

Ujistěte se, že jsou nožičky správně zarovnané, jak je znázorněno níže:



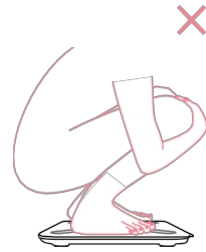
Postavte se rovně.



Stojí v ne-
obrazovka bude
zakryta
displejem.



Přesnost
měření
může
ovlivnit
ohýbání v
kolenou.



Přesnost měření
může být
ovlivněna
držením těla ve
dřepu.

Zobrazit



Index tělesné hmotnosti

BMI (pro muže a ženy)					
Věk	Podváha	Normální hmotnost	Nadváha	Obezita	Těžká obezita
18-120	< 18.5	18.5-24.9	25-29.9	30-34.9	≥ 35

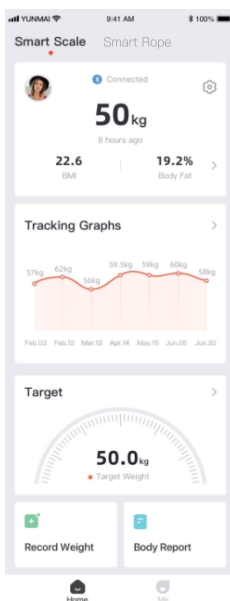
Index tělesné hmotnosti (BMI) = hmotnost (kg) = výška * 2 (m)

Například: BMI = 70 kg ÷ (1,75 m x 1,75 m) = 22,86, což spadá do normálního rozmezí.

Poznámka: BMI je běžně používaný standard pro měření zdravotního stavu.

3. Aplikace YUNMAI

Pomocí chytré váhy Yunmai Smart Scale můžete prostřednictvím aplikace YUNMAI spravovat své osobní zdravotní údaje. Yunmai vygeneruje krátkou zprávu a doporučení pro zlepšení vašeho zdraví.



Fotografie je pouze ilustrační. Pro více informací si stáhněte nejnovější verzi aplikace YUNMAI.

Prohlášení FCC

Toto zařízení bylo testováno a shledáno vyhovujícím limitům pro digitální zařízení třídy B podle části 15 pravidel FCC. Tyto limity jsou navrženy tak, aby poskytovaly přiměřenou ochranu proti škodlivému rušení v obytné instalaci. Toto zařízení generuje a může vyzařovat vysokofrekvenční energii, a pokud není instalováno a používáno v souladu s návodem, může způsobit škodlivé rušení rádiových komunikací. Neexistuje však žádná záruka, že k rušení nedojde. Pokud toto zařízení způsobuje škodlivé rušení rozhlasového nebo televizního příjmu, což lze zjistit vypnutím a zapnutím zařízení, doporučujeme uživateli, aby se pokusil rušení odstranit jedním nebo více z následujících opatření:

- změna směru nebo polohy přijímací antény,
- zvětšení vzdálenosti mezi zařízením a přijímačem,
- připojení zařízení do zásuvky v jiném obvodu, než ke kterému je připojen přijímač,
- konzultace s prodejcem nebo zkušeným technikem pro vysílání.

Toto zařízení je v souladu s částí 15 pravidel FCC. Provoz podléhá následujícím dvěma podmínkám: (1) toto zařízení nesmí způsobovat škodlivé rušení a (2) toto zařízení musí akceptovat jakékoli rušení, včetně rušení, které může způsobit nežádoucí provoz. Změny nebo úpravy, které nejsou výslovně schváleny stranou odpovědnou za shodu, mohou vést ke ztrátě oprávnění uživatele k provozu zařízení.

Specifikace produktu

Název produktu: YUNMAI X Smart Scale Model:
M1825

Jednotka měření: kg/lb

Připojení: Bluetooth 4.0

Rozměry: 260 x 260 x 26 mm

Čistá hmotnost: 1,2 kg

Rozsah vážení: Přesnost:

± 50g.

Provozní teplota: -5°C - 40°C

Vnější materiál: ABS šetrný k životnímu prostředí

Kapacita baterie: Baterie: 1000mAh

Vstupní napětí: DC 5V Typ

baterie: Vstup pro nabíjení:

Lithiová baterie DC 5V 1A

Vstupní proud: 0,5A

Zjednodušené prohlášení o shodě

Výrobce: ShenZhen YUNMAI Technology Co., Ltd.

Adresa: 8 Chiwan 6th Road, Nanshan District, Shenzhen, Čína

Produkt: Chytrá váha Yunmai X

Model: M1825

Rádiová frekvence: 2402-2480MHz

Maximální

výkon rádiové frekvence: <20dBm

Výrobek je v souladu se směrnicí Evropského parlamentu a Rady 2014/53/EU ze dne 16. dubna 2014 o harmonizaci právních předpisů členských států týkajících se dodávání rádiových zařízení na trh a o zrušení směrnice 1999/5/ES.

Prohlášení o shodě je k dispozici na internetových stránkách:

<https://files.innpro.pl/Yunmai>

Ochrana životního prostředí



Elektronický odpad označený v souladu se směrnicí Evropské unie se nesmí ukládat společně s ostatním komunálním odpadem. Podléhá oddělenému sběru a recyklaci na určených místech. Tím, že zajistíte jeho správnou likvidaci, předejdete možným negativním důsledkům pro životní prostředí a lidské zdraví. Systém sběru použitého zařízení je v souladu s místními předpisy o ochraně životního prostředí pro likvidaci odpadu. Podrobnější informace získáte na obecním úřadě, v zařízení na zpracování odpadů nebo v obchodě, kde jste kde byl výrobek zakoupen.



Výrobek splňuje požadavky tzv. směrnic nového přístupu Evropské unie (EU), týkající se otázek bezpečnosti používání, ochrany zdraví a ochrany životního prostředí, které specifikují nebezpečí, jež by měla být zjištěna a odstraněna.

Tento dokument je překladem původní uživatelské příručky vytvořené výrobcem.

Přístroj je vybaven dobíjecí baterií, která je díky své fyzické a chemické struktuře časem a používáním stárne. Výrobce určuje maximální dobu provozu zařízení v laboratorních podmínkách, kde jsou pro přístroj optimální provozní podmínky a kde je možné přístroj baterie je nová a plně nabitá. Provozní doba ve skutečnosti se může lišit od doby deklarované v nabídce a není vadou přístroje, vadou výrobku.

Výrobek musí pravidelně udržovat (čistit) sám uživatel nebo specializované servisní středisko na náklady uživatele. Pokud v návodu k obsluze nejsou uvedeny informace o nutné cyklické údržbě nebo servisních úkonech, je třeba pravidelně, nejméně jednou týdně, vyhodnocovat odchytku fyzického stavu výrobku od fyzicky nového výrobku. Pokud je zjištěna nebo nalezena jakákoliv odchyłka, musí být neprodleně provedena údržba (čištění) nebo servisní opatření. Nebyla-li provedena řádná údržba (čištění) a nebude-li reagováno na zjištěný stav odlišnosti, může dojít k trvalému poškození výrobku. Ručitel neodpovídá za škody vzniklé v důsledku nedbalosti

Akumulátor LI-ION

Zařízení je vybaveno lithium-iontovou baterií LI ION, která díky své fyzikální a chemické struktuře časem a používáním stárne. Výrobce udává maximální dobu provozu zařízení v laboratorních podmínkách, kdy jsou pro zařízení optimální provozní podmínky a samotná baterie je nová a plně nabitá. Provozní doba ve skutečnosti se může lišit od doby deklarované v nabídce a nejedná se o vadu zařízení, ale o vlastnost výrobku. Pro zachování maximální životnosti baterie se nedoporučuje vybití baterii na méně než 3,18 V nebo 15 % celkové kapacity. Nižší hodnoty, například 2,5 V pro článek, jej trvale poškodí a na to se nevztahuje záruka. Pokud baterii nebo celé zařízení nepoužíváte déle než jeden měsíc, nabijte baterii na 50 % a každé dva měsíce pravidelně kontrolujte úroveň nabití. Akumulátor a zařízení skladujte na suchém místě, mimo dosah slunce a negativních teplot.

Akumulátor LIPO

Zařízení je vybaveno baterií LI PO (lithium-polymer), která díky své fyzikální a chemické struktuře časem a používáním stárne. Výrobce udává maximální dobu provozu zařízení v laboratorních podmínkách, kdy jsou pro zařízení optimální provozní podmínky a samotná baterie je nová a plně nabitá. Provozní doba ve skutečnosti se může lišit od doby deklarované v nabídce a nejedná se o vadu zařízení, ale o vlastnost výrobku. Pro zachování maximální životnosti baterie se nedoporučuje vybití baterii na méně než 3,5 V nebo 5 % celkové kapacity. Nižší hodnoty, například 3,2 V pro článek, jej trvale poškodí a na to se nevztahuje záruka. Pokud baterii nebo celé zařízení nepoužíváte déle než jeden měsíc, nabijte baterii na 50 % a každé dva měsíce pravidelně kontrolujte úroveň jejího nabití. Akumulátor a zařízení skladujte na suchém místě, mimo dosah slunce a negativních teplot.

Záruka

Při změnách a/nebo modifikacích výrobku zanikne záruka. Při nesprávném používání tohoto výrobku výrobce nenese odpovědnost za vzniklé škody.

Likvidace

- Likvidaci tohoto produktu provádějte v příslušné sběrně. Nevyhazujte tento výrobek s komunálním odpadem.
- Pro více informací se obraťte na prodejce nebo místní orgány odpovědné za nakládání s odpady.

Dokumentace

Tento produkt byl vyroben a je dodáván v souladu se všemi příslušnými nařízeními a směrnici platnými ve všech členských státech Evropské Unie. Splňuje také veškeré relevantní specifikace a předpisy v zemi prodeje. Oficiální dokumentaci lze získat na vyžádání. Oficiální dokumentace zahrnuje také (avšak nejenom) Prohlášení o shodě, Bezpečnostní technické listy materiálu a správu o testování produktu.

Vyloučení zodpovědnosti

Design a specifikace výrobku mohou být změněny bez předchozího upozornění. Všechna loga a obchodní názvy jsou registrované obchodní značky příslušných vlastníků a jsou chráněny zákonem.