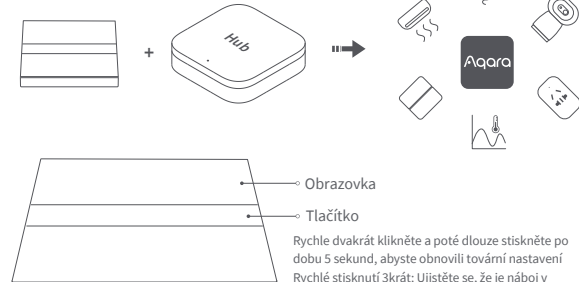


Uživatelská příručka Display Switch V1 **CZ**

Představení produktu

Inteligentní 2-kanálový nástěnný vypínač s potřebou neutrálního vodiče se čtyřmi konfigurovatelnými tlačítky a LCD obrazovkou, která poskytuje různá témata, ikony nebo texty pro jasné zobrazení funkce každého tlačítka, takže uživatelé mohou snadno identifikovat a ovládat příslušné světlo nebo zařízení bez hádání. S monitorováním napájení a podporou Matter over Bridge rozšiřuje energetickou účinnost, ale i dostupnost pro uživatele.

*Tento produkt vyžaduje ke svému fungování hub Zigbee3.0.



Obrazovka
Tlačítko
Rychle dvakrát klikněte a poté dlouze stiskněte po dobu 5 sekund, abyste obnovili tovární nastavení
Rychlé stisknutí 3krát: Ujistěte se, že je náboj v přijatelné vzdálenosti

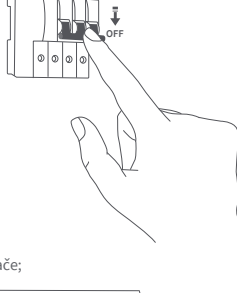
Poznámka: U verze se čtyřmi tlačítky jsou relé pouze dvě tlačítka vlevo. Ostatní tlačítka jsou bezdrátové přepínače a je třeba je nakonfigurovat v aplikaci.

Varování

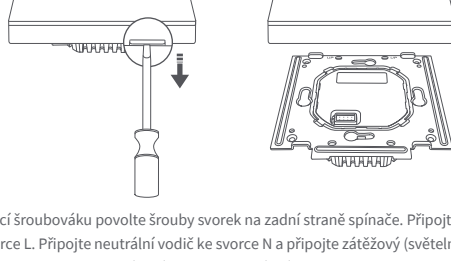
1. Instalace tohoto produktu zahrnuje elektrický silnoproud a musí být instalována odborníky v souladu s elektrickými specifikacemi a pokyny k produktu;
2. Tento produkt je určen pouze pro vnitřní použití. Nepoužívejte jej ve vlhkém prostředí nebo venku.
3. Vyvarujte se nadměrné vlhkosti. Na tento výrobek nelijte vodu ani jiné tekutiny.
4. Neumisťujte tento výrobek do blízkosti zdrojů tepla;
5. Nepokoušejte se tento produkt sami opravovat. Opravy by měli provádět autorizovaní odborníci.
6. Nepoškrábejte obrazovku displeje ostrými předměty.

Způsoby instalace

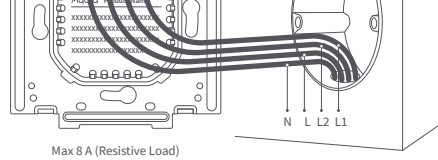
1. Před instalací se prosím ujistěte, že hlavní vypínač na jističi je vypnutý.



2. Pomocí křížového šroubováku vypáčte panel spínače;

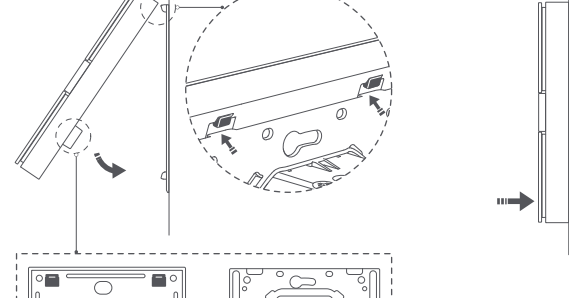
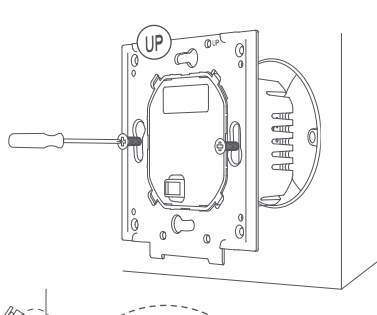


3. Pomocí šroubováku povolte šrouby svorek na zadní straně spínače. Připojte živý vodič ke svorce L. Připojte neutrální vodič ke svorce N a připojte zátěžový (světelný) vodič ke svorce L1 a L2 a po ověření správnosti zapojení utáhněte šrouby svorek. Maximální zatížení je 8 A (odporové zatížení)

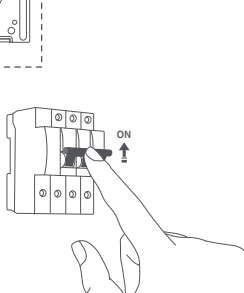


4. Pomocí dodaných šroubů připevněte spínač k nástěnné krabici a zaklapněte panel. Ujistěte se, že pečlivě dodržujete pokyny pro instalaci panelu.

*Nepřekračujte utahovací moment šroubu 0,7 N·m.



5. Zapněte hlavní vypínač a stiskněte levé tlačítko (kabel napájení se stiskne) pro zapnutí světla, pokud světla fungují normálně, vypínač funguje správně.



Rychlé nastavení

1. Přidejte do aplikace hub podle návodu k hubu;
2. Otevřete aplikaci, klikněte na „+“ v pravém rohu domovské stránky, přejděte na stránku „Přidat zařízení (příslušenství)“, vyberte Display Switch V1 EU a postupujte podle pokynů;

*Pokud se přidání nezdaří, přesuňte hub blíže k produktu a zkuste to znovu po zapnutí.

Efektivní ověření vzdálenosti: Krátce třikrát stiskněte libovolné tlačítko na přepínači a hub vydá varovný tón, který indikuje, že zařízení a hub mohou efektivně komunikovat.

Specifikace produktu

Displejový vypínač V1 EU
Model: WS-K02D
Rozměry: 86*86*42,2 mm (3,39 × 3,39 × 1,66 palce)
Provozní teplota: -10°C ~ 40°C (14°F ~ 104°F)
Bezdrátový Protokol: Zigbee, Bluetooth
Provozní vlhkost: 0 ~ 95 % RH, žádná kondenzace
Elektrické jmenovité napětí: 200 - 240 VAC, 50/60 Hz, Max 8 A (odporová zátěž), μ
Co je v krabici: Displejový vypínač V1 EU × 1, Uživatelská příručka × 1, Prohlášení o shodě × 1, Sada šroubů × 2

Často kladené dotazy

Pokud máte další dotazy k tomuto produktu, více informací o produktu naleznete na následující webové stránce:

<https://store-support.aqara.com/products/display-switch-v1-eu/>

Výrobce: Lumi United Technology Co., Ltd.

Adresa: Místnost 801-804, Budova 1, Chongwen Park, Nanshan iPark, č. 3370,

Liuxian Avenue, Fuguang Community, Taoyuan Residential District, Nanshan District, Shenzhen, Čína.

Online zákaznická podpora: <http://www.aqara.com/support>

E-mail: support@aqara.com