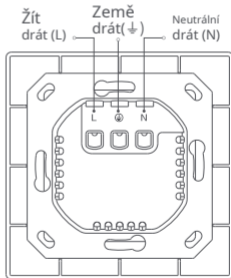
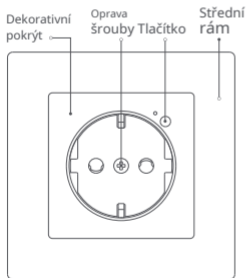


Aqara

Nástěnná zásuvka H2 EU uživatelská příručka	· 01
Настенная розетка H2 EU Руководство по эксплуатации	· 09
Bedienungsanleitung für Wandsteckdose H2 EU	· 17
Cena Murale H2 EU Manuel d'utilisation	. 25
Manuál pokynů pro Toma de pared H2 UE	. 33
Podívejte se na H2 UE Manuale di Istruzioni	. 41
Instrukcja obsługi Gniazdko ścienne H2 EU	. 57
Uživatelský manuál Podomietková zásuvka H2 EU	. 65
vhodná příručka Podomietková zásuvka H2 EU Fali konnektor H2 EU használati útmutatója	. 73
智慧牆壁插座H2 EU用户使用手冊	. 81

Návod k produktu

Wall Outlet H2 EU je chytrá zásuvka založená na protokolu Zigbee. Maximální pracovní proud dosahuje 16A a může realizovat dálkové ovládání, ovládání časování, měření výkonu, ovládání skupiny zařízení a další inteligentní funkce zásuvek. Zároveň také podporuje přístup k platformám jako Apple Home, Google, Alexa, Yandex, IFTTT.



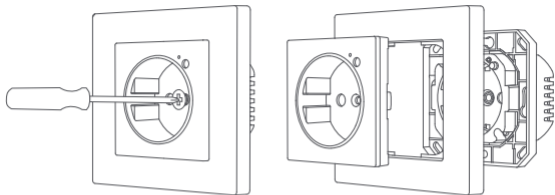
Úvod k instalaci

Pokyny před instalací:

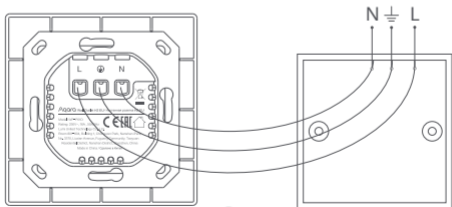
- * Před instalací odpojte hlavní vypínač doma
- * Před instalací si připravte křížový šroubovák
- * Zajistěte prosím, aby hloubka zásuvkové krabice, kde je zásuvka instalována, byla alespoň 50 mm

Kroky instalace:

- 1 Nejprve odstraňte ostatní použité zásuvky a předem si v vodičích označte živý vodič, nulový vodič a zemnicí vodič.
- 2 Otevřete balení zásuvky a vyjměte zásuvku H2 a šroubovací příslušenství v balení.
- 3 Křížovým šroubovákem povolte šroub ve středu objímky H2 a sejměte ozdobný kryt, střední rám objímky H2 respektive.
- 4 Připojte živý vodič, zemnicí vodič a nulový vodič k napájecímu L, N rozhraní na zásuvce H2 postupně a utáhněte upevňovací šrouby napájecího rozhraní.
- 5 Pomocí šroubovacího příslušenství v balení připevněte objímku ke sloupku otvoru pro šroub na krabici.
- 6 Postupně nainstalujte střední rám a ozdobný kryt a upevněte je výše uvedené komponenty se šrouby pro dokončení instalace.

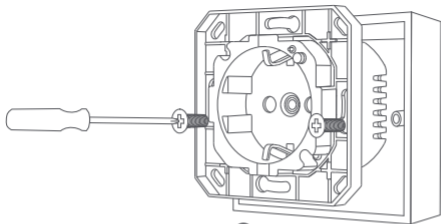


3

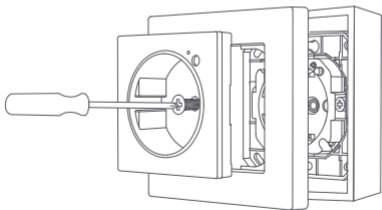


4

03



5



6

Příprava před použitím

1. Je vyžadován rozbočovač Aqara Zigbee 3.0 (vzdálenost mezi tímto produktem a vaším rozbočovačem by měla být do 30 m).

Vazba a inicializace zařízení

1. Stáhněte si aplikaci Aqara Home.

Vyhledejte „Aqara Home“ v Apple App Store, Google Play, Xiaomi GetApps, Huawei App Gallery nebo naskenujte následující QR kód a stáhněte si aplikaci Aqara Home:



2. Přidejte produkt do aplikace Aqara Home Otevřete aplikaci Aqara Home, klepněte na „Domů“ a poté na „+“ v pravém horním rohu pro vstup na stránku „Přidat zařízení (příslušenství)“. Vyberte „Wall Outlet H2 EU“ a rozbočovač, ke kterému se chcete připojit, a přidejte jej podle pokynů v aplikaci Aqara Home. Alternativně po resetování zařízení klikněte na vyskakovací okno zařízení Wall Outlet H2 EU v aplikaci Aqara Home a postupujte podle pokynů aplikace pro připojení a přidání. Stiskněte a podržte tlačítko RESET po dobu 5 sekund a počkejte, až se kontrolka zařízení rozsvítí modře a začne blikat.

Chcete-li získat další podrobnosti o produktu, naskenujte prosím níže uvedený QR kód pro zobrazení elektronické verze návodu



Specifikace produktu

Nástěnná zásuvka H2

Vyrobeno v Číně

EU Model: WP-P01D

Bezdrátové protokoly: Zigbee

Jmenovité napětí: 250V~, 16A, 50/60Hz

Rozměry: 86 × 86 × 47,7 mm

(3,39 × 3,39 × 1,88 palce)

Provozní teplota: -10 °C ~ 40 °C (14 °F ~ 104 °F)

Provozní vlhkost: 0 ~ 95 % RH, žádná kondenzace

Co je v krabici: nástěnná zásuvka H2 EU × 1, uživatelská příručka × 1, sada šroubů × 1

Varování

- * Pokud potřebujete instalovat zásuvku na jiné spojovací rámy, snažte se prosím co nejvíce použít vestavěné upevňovací šrouby v balení
- * Neprofesionálové nesmějí instalovat nebo rozebírat tento produkt bez povolení. Při instalaci produktu se ujistěte, že je vypnuté napájení.



Provozní frekvence Zigbee	2405-2480 MHz
Maximální výstupní výkon Zigbee	≤ 13 dBm

Za normálních podmínek použití by toto zařízení mělo být udržováno ve vzdálenosti alespoň 20 cm mezi anténou a tělem uživatele.

EU prohlášení o shodě

 Společnost Lumi United Technology Co., Ltd tímto prohlašuje, že rádiové zařízení typu Wall Outlet H2 EU, WP-P01D je v souladu se směrnicí 2014/53/EU. Úplné znění EU prohlášení o shodě je k dispozici na následující internetové adrese: <https://www.aqara.com/DoC/>

Informace o likvidaci a recyklaci OEEZ

 Všechny výrobky označené tímto symbolem jsou odpadní elektrická a elektronická zařízení (WEEE podle směrnice 2012/19/EU), která by se neměla  míchat s netříděným domovním odpadem. Místo toho byste měli chránit lidské zdraví a životní prostředí tím, že své odpadní zařízení odevzdáte na určené sběrné místo pro recyklaci odpadních elektrických a elektronických zařízení, které určí vláda nebo místní úřady. Správná likvidace a recyklace pomůže předejít potenciálním negativním dopadům na životní prostředí a lidské zdraví. Obratě se na instalačního technika nebo místní úřady pro více informací o umístění a podmínkách takových sběrných míst.

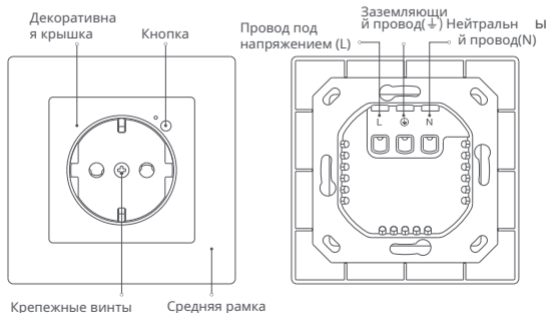
Výrobce: Lumi United Technology Co., Ltd.

Adresa: Pokoj 801-804, budova 1, Chongwen Park, Nanshan iPark, č. 3370,
Liuxian Avenue, Fuguang Community, Rezidenční čtvrť Taoyuan, Nanshan
District, Shenzhen, Čína

Online zákaznický servis: www.aqara.com/support E-
mail: support@aqara.com

Описание продукта

Wall Outlet H2 EU — это умная настенная розетка, основанная на протоколе Zigbee. Максимальный рабочий ток достигает 16 А, и он может осуществлять дистанционное управление временем, измерение мощности, управление группой оборудования и другие функции розетки. В то же время, он также поддерживает доступ к таким платформам, как Apple Home, Google, Alexa, Яндекс



Введение в установку

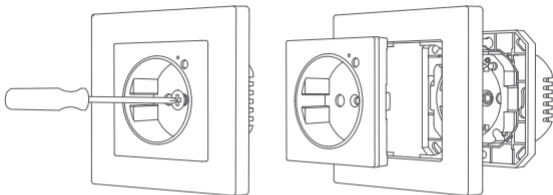
Инструкции перед установкой:

- * Перед установкой отключите главный выключатель питания дома.
- * Перед установкой подготовьте крестовую отвертку.
- * Убедитесь, что глубина розетки, в которой установлен розетка, составляет не 50 мм.

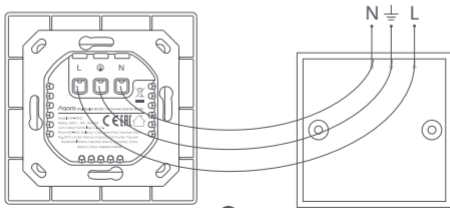
Шаги установки:

- 1 Снимите остальные гнезда, используемые в первую очередь, и заранее пометьте термостатический провод под напряжением, нулевой провод и провод заземления.
- 2 Откройте упаковку розеток, выньте розетку H2 и привинтите аксессуары из упаковки.
- 3 С помощью крестовой отвертки ослабьте винт в центре гнезда H2, и снимите декоративную вставку средней рамки гнезда H2 соответственно.
- 4 Подключите провод заземления, и нулевой провод к интерфейсу питания L, N, PE рамаз последовательности, и затяните крепежные винты интерфейса питания.
- 5 Используйте винтовые аксессуары из упаковки, чтобы прикрепить розетку к стойковке с отверстием на коробке.

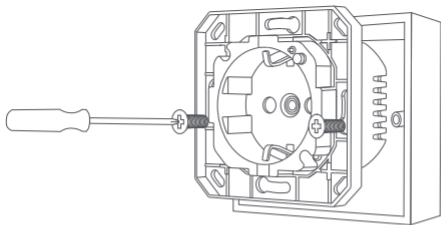
- 6 Установите среднюю рамку и декоративную крышку в последовательности, и закрепите ныкана компоненты винтами, чтобы завершить установку.



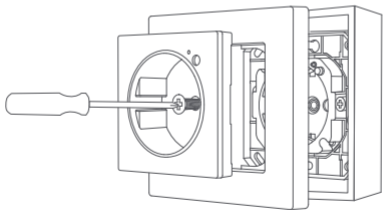
3



4



5



6

Подготовка перед использованием

1. Требуется Центр умного дома Aqara Zigbee 3.0 (расстояние между данным продуктом продуктом тродумангтроуемание должно быть в пределах 30 м).

Привязка а инициализация устройства

1. Загрузите приложение Aqara Home.

Vyberte si «Aqara Home» v Apple Store, Google Play, Xiaomi GetApps, галерее приложение Huawei nebo отсканируйте следующий QR-козизиггртозитьрежение Huawei приложение Aqara Home:



2. Добавьте продукт в приложение Aqara Home.

Способ 1: Откройте приложение Aqara Home, нажмите «Домой», а затем нажмите «+» в пелуренм чтобы перейти на страницу «Добавить устройство (аксессуар)». Vyberte «Wall Outlet H2 EU» а Центр умного дома для подключения а добавьте его втстовитве инструкциями в приложении Aqara Home.

Способ 2: Сбросьте настройки устройства, нажав а удерживая кнопку RESET в течениепорние 5 s начнёт мигать синим цветом, сигнализируя о готовности устройства к подключения. Na střeře добавления нового устройства в Aqara Home коснитесь

всплывающего окна с найденным устройством Wall Outlet H2 EU.
Следуйте дальнейшим инструкциям приложения

Для получения более подробной информации о продукте
отсканируйте QR-код ниже, просмотреть электронную версию
руководства.



Технические характеристики продукта

Настенная розетка H2 EU

Rozlišení: Zigbee 3.0 Rozměr: 86 × 86

Модель: WP-P01D

× 47,7 mm

Teplotní režim: -10 °C ~ +40 °C

Рабочая влажность: 0 ~ 95% относительной влажности, без конденсации

Электрические: ~2тарки: ~ 16 A, 50/60 Гц

Сделано в Китае

Kód: Настенная розетка H2 EU × 1, Руководство по
эксплуатации × 1, Комплектация × 1

Предупреждения

* Если требуется установка устройства в рамки сторонних
производителей, старайтесь использовать крепежные винты из
комплекта поставки.

* Монтаж устройства должен осуществляться только лицами, допущенными к работам напряжением 220 В в соответствии с местным законодательством. При установке продукта убедитесь, что питание сети отключено.

Предостережения

1. Этот прибор - НЕ игрушка. Пожалуйста, не допускайте к нему детей.
2. Данный прибор предназначен только для использования внутри помещений. Не используйте его во влажных средах или на открытом воздухе.
3. Оберегайте прибор от воздействия влаги, не допускайте попадания воды и жидкостей на устройство.
4. Не размещайте прибор вблизи источников тепла.
5. Не помещайте прибор в закрытый корпус, если там нет нормальной вентиляции.
6. Не пытайтесь отремонтировать прибор самостоятельно. Все ремонтные работы должны выполняться авторизованным специалистом.

Правила и условия хранения и транспортировки

Оборудование должно быть защищено от внешних воздействий. Допустимая температура окружающего воздуха -20° – $+60^{\circ}\text{C}$ (-4° – 140°F)

Информация о мерах при неисправности оборудования В случае обнаружения неисправности

Отключите питание сети оборудования;

2. Обратитесь в сервисный центр для получения консультации или ремонта оборудования

* Оборудование не нуждается в периодическом обслуживании в течение срока службы

Дата производства указана на упаковке Правила а условия реализации: без ограничений. Срок службы продукции 2 года.

Информация об импортёре указана на упаковке

Этот прибор предназначен только для повышения удобства, качества домашних радомашних напоминания о статусе устройства. Он не предназначен для использования в качестве охранного оборудования для дования склада или любых других мест. Если пользователь нарушает инструкции по использованию прибора, производителю не ответственности за риски и повреждения имущества.

Yýrobce: Lumi United Technology Co., Ltd.

Адрес: помещение 801-804, корпус 1, парк Чунвэнь, парк Наньшань, № 3370, проспекте, тропе община Фугуан, жилой район Таюань, район Наньшань, Шэньчжэнь, Китай

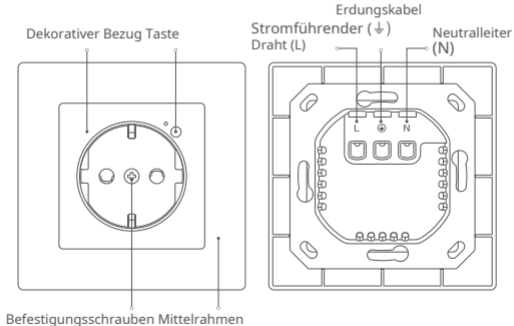
Клиентская онлайн-служба Международная
www.aqara.com/support Для пользователей из РФ/support: www.aqararuc почты

Международный: support@aqara.com Для пользователей из РФ: support@aqara.ru



Produktbeschreibung

Nástěnná zásuvka H2 EU je inteligentním produktem Wandsteckdosen, který je součástí základního protokolu Zigbee. Der maxime Arbeitsstrom erreicht 16 A, und es können Fernbedienung, Zeitsteuerung, Leistungsmessung, Gerätegruppensteuerung und andere intelligente Steckdosenfunktionen realisiert werden. Gleichzeitig, unterstützt es auch den Zugriff auf Plattformen prostřednictvím Apple Home, Google, Alexa, Yandex, IFTTT.



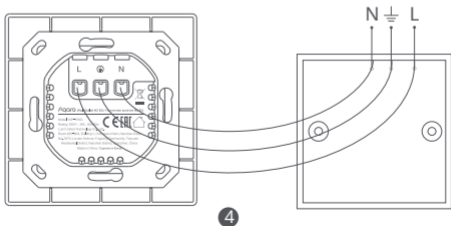
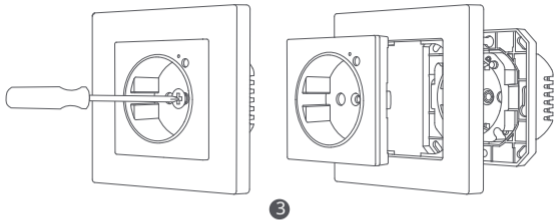
Installationseinführung

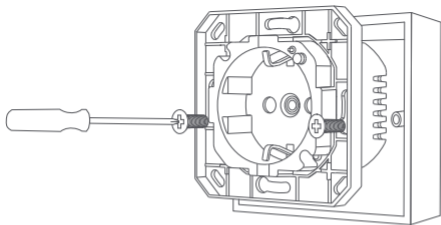
Anweisungen před instalací:

- * Bitte trennen Sie vor der Installation den Hauptschalter zu Hause
- * Bitte bereiten Sie vor der Installation einen Kreuzschlitzschraubendreher vor
- * Bitte stellen Sie sicher, dass die Tiefe des Steckdosenkastens, in dem die Steckdose installiert wird, mindestens 50 mm beträgt

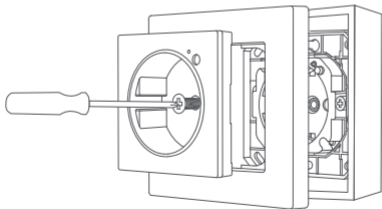
Schéma instalace:

- 1 Entfernen Sie zuerst die anderen verwendeten Steckdosen und markieren Sie im Voraus das stromführende Kabel, Nullkabel und das Erdungskabel in den Drähten.
- 2 Öffnen Sie die Steckdosenverpackung, nehmen Sie die Steckdose H2 heraus und schrauben Sie das Zubehör in die Verpackung.
- 3 Lösen Sie mit einem Kreuzschraubendreher die Schraube in der Mitte des Sockels H2, und entfernen Sie jeweils die dekorative Abdeckung, des Mittelrahmens des Sockels H2.
- 4 Verbinden Sie das stromführende Kabel, Erdungskabel und das Nullkabel mit der Stromschnittstelle L, N, an Buchse H2 in der Reihenfolge, und ziehen Sie die Befestigungsschrauben der Stromschnittstelle fest.
- 5 Verwenden Sie das mitgelieferte Schraubenzubehör, um die Steckdose jsem Schraublochposten der Box zu befestigen.
- 6 Installieren Sie den Mittelrahmen und die dekorative Abdeckung in der Reihenfolge, und befestigen Sie die oben genannten Komponenten mit Schrauben, um die Installation abzuschließen.





5



6

Vorbereitung vor der Verwendung

1. Es ist ein Aqara Zigbee 3.0-Hub erforderlich (der Abstand zwischen diesem Produkt und Ihrem Hub sollte maximal 30 m betragen).

Gerätebindung and Initialisierung

1. Laden Sie die Aqara Home-App herunter.

Vyhledejte v Apple App Store, na Google Play, na Xiaomi GetApps nebo v galerii Huawei App Gallery s „Aqara Home“ nebo naskenujte QR-Code, v aplikaci Aqara Home-App je uvedeno:



2. Fügen Sie das Produkt zur Aqara Home-App hinzu. Öffnen Sie bitte die Aqara Home-App, tippen Sie auf „Home“ und dann auf „+“ in der Oberen Rechten Ecke, um die Seite „Gerät hinzufügen (Zubehör)“ aufzurufen. Wählen Sie „Wall Outlet H2 EU“ a den Hub aus, mit dem eine Verbindung hergestellt werden soll, und fügen Sie ihn gemäß den Anweisungen in der Aqara Home-App hinzu. Alternativní können Sie nach dem Zurücksetzen des Geräts auf das Pop-up-Fenster „Wall Outlet H2 EU“ v der Aqara Home-App klicknout und den Anweisungen der App folgen,

um es zu binden und hinzuzufügen. Zastavte se před RESET-Taste 5 Sekunden lang gedrückt and warten Sie, bis die Geräteanzeige blau wird und blinkt.

Pro více informací o produktech naskenovaných Sie bitte den QR-Code unten, um die elektronische Version des Handbuchs anzuzeigen



Specifikace produktu

Wandsteckdose H2 EU

Napájení: 250V~, 16A, 50/60Hz

Model: WP-P01D

Hergestellt v Číně

Drahtlose Protokolle: Zigbee

Abmessungen: 86 × 86 × 47,7 mm (3,39 × 3,39 × 1,88

palce) Teplotní teplota: -10 °C ~ 40 °C (14 °F ~ 104 °F)

Provozní teplota: 0 ~ 95 % RH, keine Kondensation

Inhalte der Packung: nástěnná zásuvka H2 EU × 1, Benutzerhandbuch × 1, Schraubensatz × 1

Warnungen

- * Wenn Sie die Steckdose an anderen Verbindungsrahmen installieren müssen, versuchen Sie bitte, so weit wie möglich die integrierten Befestigungsschrauben in der Verpackung zu verwenden
- * Laien dürfen dieses Produkt nicht ohne Genehmigung installieren oder demontieren. Bitte stellen Sie sicher, dass die Stromversorgung bei der Installation des Produkts ausgeschaltet ist.

Zigbee-Betriebsfrequenz	2405-2480 MHz
Maximale Zigbee-Ausgangsleistung	≤ 13 dBm

Unter normalen Einsatzbedingungen muss dieses Gerät einen Abstand von mindestens 20 cm zwischen der Antenne und dem Körper des Benutzers einhalten.

EU-Konformitätserklärung



Hiermit bestätigt [Název výrobce], dass das Funkgerät des Typs Wandsteckdose H2 EU, WP-P01D mit der Verordnung 2014/53/EU in Einklang steht. Der vollständige Wortlaut der EU-Konformitätserklärung ist unter der folgenden Internetadresse abrufbar: <http://www.mi.com/global/service/support/declaration.html>

WEEE-Informationen zur Entsorgung und zum Recycling



Alle mit diesem Symbol Gekennzeichneten Produkte sind Elektroschrott und Elektrogeräte (WEEE entsprechend EU-Richtlinie 2012/19/EU) and dürfen nicht mit unsortiertem Haushaltsmüll vermisch werden. Schützen Sie stattdessen Ihre Mitmenschen und die Umwelt, indem Sie Ihre zu entsorgenden Geräte an eine dafür vorgesehene, von der Regierung nebo einer localen Behörde eingerichtete Sammelstelle zum Recycling von Elektroschrott und Elektrogeräten Eine ordnungsgemäße Entsorgung und Recycling helfen, negativní Auswirkungen auf die Gesundheit von Umwelt und Menschen zu vermeiden. Wenden Sie sich bitte an den Installateur or locale Behörden, um Informationen zum Standort and den allgemeinen Geschäftsbedingungen solcher Sammelstellen zu erhalten.

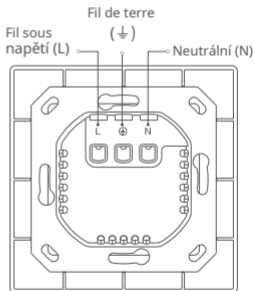
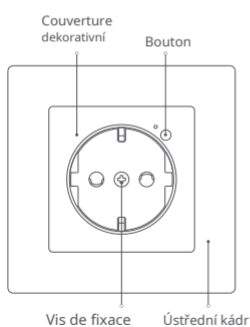
Hersteller: Lumi United Technology Co., Ltd.

Adresa: Raum 801 - 804, Gebäude 1, Chongwen Park, Nanshan Zhiyuan, Nr. 3370, Liuxian Avenue, komunita Fuguang, Taoyuan Straße, Nanshan Bezirk, Shenzhen, Čína

Online Kundenservice: www.aqara.com/support E-mail: support@aqara.com

Popis produktu

Nástěnná zásuvka H2 EU představuje inteligentní nástěnný produkt na bázi protokolu Zigbee. Le courant de travail maximum atteint 16 A, et il peut réaliser une télécommande, control de synchronisation, mesure de puissance, contrôle de groupe d'équipements et d'autres fonctions intelligentes de prise. V dočasných úsecích, které mají přístup k platformám, jsou Apple Home, Google, Alexa, Yandex, IFTTT.



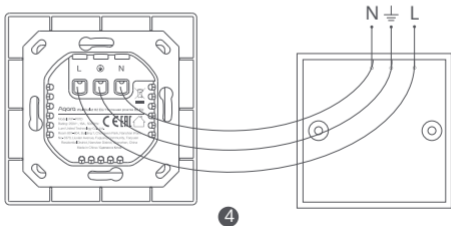
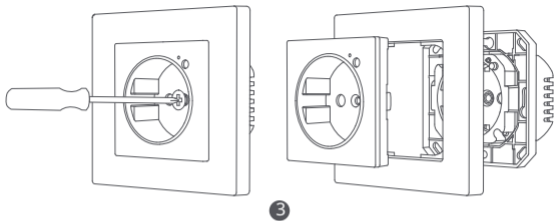
Prezentace instalace

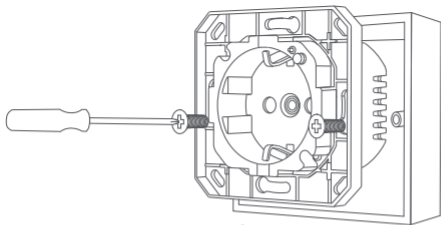
Pokyny pro předinstalaci:

- * Veuillez débrancher l'interrupteur principal de la maison avant l'installation.
- * Veuillez préparer un tournevis cruciforme avant l'installation
- * Veuillez vous surer que la profondeur du boîtier de prise où la prise est installée est d'au moins 50 mm.

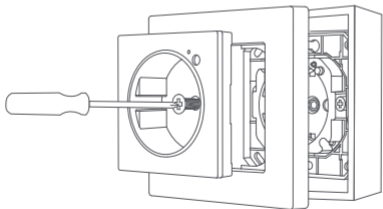
Etapes d'installation:

- 1 Retirez d'abord les autres prises utilisées et marquez au préalable le fil sous tension, et le fil de terre dans les fils.
- 2 Ouvrez l'emballage de la douille et pensionz la douille H2 et les accessoires de vis contenus dans l'emballage.
- 3 Utilisez un tournevis cruciforme pour desserrer la vis au center de la douille H2, et důchodce odpovídající le couvercle décoratif, du cadre Central de la Douille H2.
- 4 Connectez le fil sous tension, le fil de terre et le fil nul à l'interface d'alimentation L, N, sur la prise H2 dans l'ordre, et serrez les vis de fixation de l'interface d'alimentation.
- 5 Utilisez les accessoires de vis fournis dans l'emballage pour fixer la douille au trou de vis de la boîte.
- 6 Instalujte centrální kádr a výzdobu krytu v řádu, a opravte jej skládání s ohledem na instalaci.





5



6

Příprava avant využití

1. Un hub Aqara Zigbee 3.0 est requis (vzdálenost vstupu produktu a votre hub doit être inférieure à 30 m).

Spojení a inicializace periférie

1. Téléchargez l'application Aqara Home.

Vyhledejte « Domovská stránka Aqara » v App Store d'Apple, Google Play, Xiaomi GetApps, Huawei App Gallery, nebo naskenujte kód QR při použití aplikace Aqara Home:



2. Přidejte produkt k aplikaci Aqara Home. Veuillez nebo aplikaci Aqara Home, aplikaci na « Accueil », použijte aplikaci na « + » na minci s nejvyšším přístupem na stránku « (postup k aplikaci) ». Vyberte « Wall Outlet H2 EU » a rozbočovač s připojením a připojením a pokyny pro aplikaci Aqara Home. Alternativa, après avoir réinitialisé l'appareil, cliquez sur la fenêtre contextuelle de l'appareil Wall Outlet H2 EU sur l'application Aqara Home et suivez les pozzvání de l'application pour le lier et l'ajouter.

Appuyez et maintenez enfoncé le bouton RESET pendant 5 sekund a účastníkũ que le voyant de l'appareil devienne bleu et clignote.

Pour plus de détails sur le produit, veuillez scanner le code QR ci-dessous pour afficher la version électronique du manuel



Specifikace produktu

Cena Murale H2 EU

Protokoly bez sítě: Zigbee

Model: WP-P01D

Notace: 250V~, 16A, 50/60Hz

Fabriqué en China

Rozměry: 86 × 86 × 47,7 mm (3,39 × 3,39 × 1,88 palce) Teplota spouštění: -10 °C ~ 40 °C (14 °F ~ 104 °F) Vlhkost funkce: 0 ~ 95 % HR, pas de kondenzace Contenu de la boîte: Prize Murale H2 EU × 1, Manuel d'utilisation × 1, Kit de vis × 1

Reklamace


* Vous devez installer la prise sur d'autres cadre de connexion, essayez d'utiliser autant que possible les de fixation intégrées dans l'emballage.

* Neprofesionální uživatelé nejsou autorizováni instalačním programem nebo démonem, který je produktem bez autorizace. Veuillez vous surer que l'alimentation électrique est coupée lors de l'installation du produit.

Fréquence de fonctionnement Zigbee	2405-2480 MHz
Maximální boj se Zigbee	≤ 13 dBm

Za normálních podmínek použití by toto zařízení mělo být udržováno ve vzdálenosti alespoň 20 cm mezi anténou a tělem uživatele.

Déclaration de conformité pour l'Union européenne

 Par la présente, [Název výrobce] déclare que cet équipement radio de type Cena Murale H2 EU, WP-P01D je v souladu se směrnici evropa 2014/53/UE. L'intégralité de la déclaration de conformité pour l'UE je k dispozici à l'adresse suivante: <http://www.mi.com/global/service/support/-statement.html>

Informace o právní úpravě DEEE na základě pochybení a recyklace



Tous les produits portant ce symbole devinrent des déchets d'équipements électriques et électroniques (DEEE dans la directive européenne 2012/19/UE) qui ne doivent pas être mélangés aux déchets ménagers non triés. Vous devez contribuer à la protection de l'environnement et de la santé humaine et à la mise en place d'un système de collecte et de recyclage appropriés. Le recyclage et la destruction appropriés permettront d'éviter tout impact potentiellement négatif sur l'environnement et la santé humaine. Contactez le fabricant ou les autorités locales pour obtenir plus d'informations sur la collecte et le recyclage.

Výrobce: Lumi United Technology Co., Ltd.

Adresa: Salle 801 - 804 bâtiment 1, park de Chongwen, Nanshan Zhiyuan, č. 3370, avenue de Liuxian, communauté de Fuguang, rue de Taoyuan, okres de Nanshan, Shenzhen, Čína

Servis pro klienty v síti: www.aqara.com/support E-mail: support@aqara.com



FR

Cet appareil et
ses accessoires
sont recyclables

À DÉPOSER
EN MAGASIN



À DÉPOSER
EN DÉCHÈTERIE

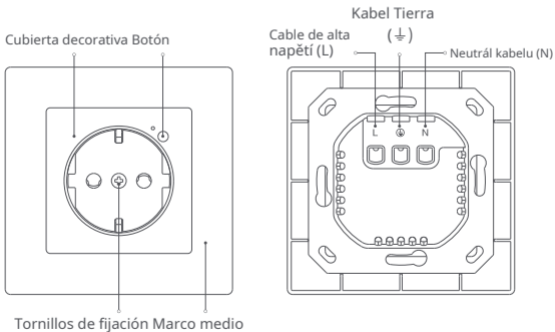
OU



Points de collecte sur www.quefairedemesdechets.fr
Privilégiez la réparation ou le don de votre appareil !

Popis produktu

Nástěnná zásuvka H2 EU je produktem pro inteligentní základnu a protokol Zigbee. La corriente de trabajo maxima alcanza 16 A, y puede realizar control remote, control de sincronización, medición de energía, control de grupo de equipos y otras funciones inteligentes del zócalo. Kromě toho připouštíte přístup k platformám jako Apple Home, Google, Alexa, Yandex, IFTTT.




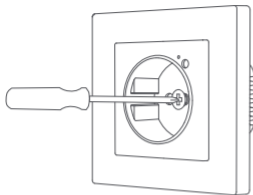
Úvod a instalace

Pokyny pro předinstalaci:

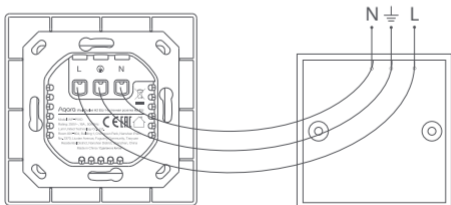
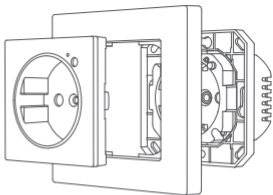
- * Desconecte el interruptor principal de energía en casa antes de la instalación.
- * Připravte destorniladora Phillipse před instalací.
- * Asegúrese de que la profundidad de la caja del enchufe donde está instalado el enchufe sea de al menos 50 mm.

Postup instalace:

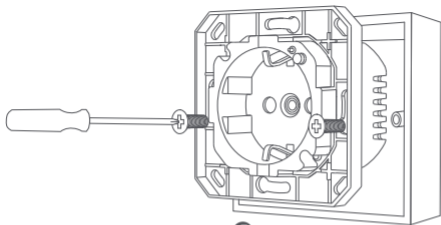
- 1 Retire los otros enchufes utilizados primero y mark el cable con corriente, el cable nulo y el cable de tierra en los cables de antemano.
- 2 Abra el paquete del zócalo y saque el zócalo H2 y los accesorios de tornillo del paquete.
- 3 Utilice un destornillador de estrella para aflojar el tornillo en el centro del zócalo H2, y pension la cubierta decorativa, del marco central del zócalo H2 respectivamente.
- 4 Conecte el cable vivo, el cable de tierra y el cable nulo a la interfaz de alimentación L,  en el zócalo H2 en secuencia, y apriete los tornillos de fijación de la interfaz de alimentación.
- 5 Příslušenství pro tornillos včetně balíčků pro fixar el casquillo al poste del orificio para tornillos en la caja.
- 6 Instale el marco intermedio y la cubierta decorativa en la secuencia, y fije los componentes anteriores con tornillos para completar la instalación.



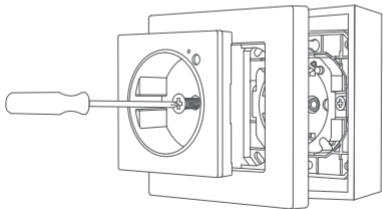
3



4



5



6

Příprava před použitím

1. Vyžaduje koncentrátor Aqara Zigbee 3.0 (vzdálenost mezi produktem a koncentrátorem je 30 m).

Vinculación a inicialización de dispositivos

1. Stáhnout aplikaci Aqara Home.

Busque "Aqara Home" v obchodě Apple App Store, Google Play, Xiaomi GetApps, Huawei App Gallery nebo jiný bezpečný kód QR pro stažení aplikace Aqara Home:



2. Agregue el producto a la aplicación Aqara Home Abra la aplicación Aqara Home, toque "Inicio" y luego toque "+" en la esquina superior derecha para ingresar a la page "Agregar dispositivo (accesorio)". Vyberte "Wall Outlet H2 EU" a koncentrátor al que desea conectarse, a agréguelo de acuerdo con las instrucciones de la aplicación Aqara Home. Alternativamente, después de restablecer el dispositivo, haga clic en la ventana emergente del dispositivo Wall Outlet H2 EU en la aplicación Aqara Home a siga las instrucciones de la aplicación para vincularlo y

agregarlo. Mantenga presionado el botón RESET durante 5 segundos y espere a que Espere a que la luz indicadora del dispositivo se vuelva azul y parpadee.

Další podrobnosti o produktu, escanee a kódu QR a pokračování pro verzi elektronické verze manuálu.



Specifikace produktu

Toma de pared H2 UE

Klasifikace: 250V~, 16A, 50/60Hz

Model: WP-P01D

Hecho v Číně

Protocolos inalámbricos: Zigbee

Rozměry: 86 × 86 × 47,7 mm (3,39 × 3,39 × 1,88 palce)

Teplota funkce: -10 °C ~ 40 °C (14 °F ~ 104 °F) Teplota

funkce: 0 ~ 95 % RH, sin condensación

Qué seno en la caja: Toma de pared H2 UE × 1, uživatelská příručka × 1, sada tornillos × 1

Advertencias

- * Potřebná instalace a instalace dalších značek spojení, záměrné využití tornillos de fijación incorporados en el paquete tanto como sea posible.
- * Není povolena žádná profesionální instalace nebo instalace produktu bez autorizace. Asegúrese de que la fuente de alimentación esté apagada al instalar el producto.

Frecuencia operace Zigbee	2405-2480 MHz
Potencia maximální salida Zigbee	≤ 13 dBm

Za normálních podmínek použití by toto zařízení mělo být udržováno ve vzdálenosti alespoň 20 cm mezi anténou a tělem uživatele.

Declaración de conformidad de la UE



Por la presente, [Nombre výrobce] declara que el tipo de equipo radioeléctrico Toma de pared H2 UE, WP-P01D cumple con la Directiva 2014/53/EU. Encontrará el texto completo de la declaración de conformidad de la UE a esta dirección de Internet: <http://www.mi.com/global/service/support/-statement.html>

Směrnice RAEE pro informace o odstraňování a recyklaci



Todos los productos que llevan is isembo lo son residuos de aparatos eléctricos y electrónicos (RAEE según la directiva 2012/19/UE) que no deben mezclarse con residuos domésticos sin clasificar. En su lugar, debe proteger la salud humana y el medio ambiente entregando sus equipos de desecho a un punto de recogida para el reciclaje de residuos de equipos eléctricos y electrónicos, designado por el gobierno nebo las autoridades locales. La eliminación y el reciclado correctos ayudarán a evitar posibles consecuencias negativas para el medio ambiente y la salud humana. Póngase en contacto con el instalador o con las autoridades locales para obtener más información sobre la ubicación y las condiciones de dichos puntos de recogida.

Výrobce: Lumi United Technology Co., Ltd.

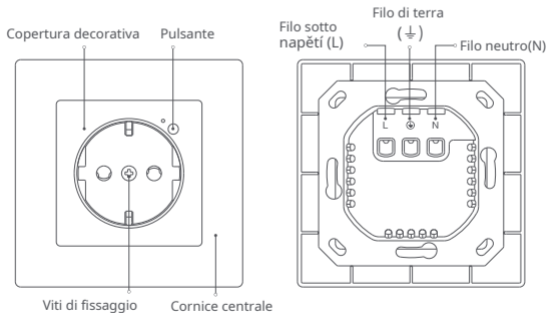
Směr: Habitación 801 - 804, Edificio 1, Parque Chongwen, iPark Nanshan, č. 3370, Avenida Liuxian, Comunidad Fuguang, Distrito Residencial de Taoyuan, Distrito de Nanshan, Ciudad de Shenzhen, Čína.

Servis pro klienty ve světě: www.aqara.com/support

Correo electrónico: support@aqara.com

Popis produktu

Nástěnná zásuvka H2 EU, což je velmi inteligentní základna protokolů Zigbee. La corrente di lavoro massima raggiunge 16 A, e può realizzare il controllo remote, il controllo della temporizzazione, la misurazione della potenza, il controllo del group di apparecchiature, e altre funzioni intelligenti della presa. Použijte tempo, podporujte přístup k internetu od Apple Home, Google, Alexa, Yandex, IFTTT.




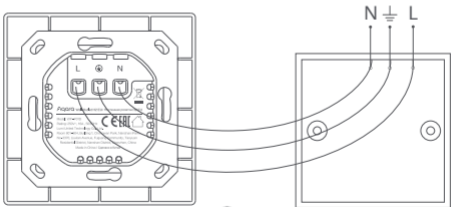
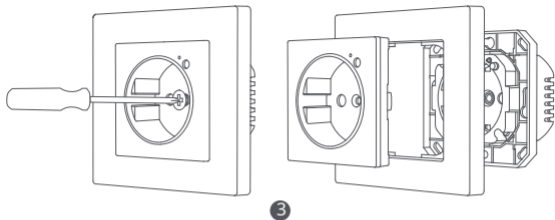
Introduzione all'installazione

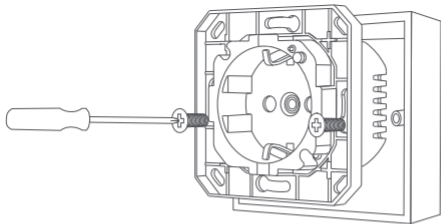
Instalace předinstalace:

- * Si prega di scollegare l'interruttore principale di casa prima dell'installazione
- * Připravte si cacciavite Phillips prima dell'installazione
- * Assicurarsi che la profondità della scatola delle prese in cui è installata la presa sia di almeno 50 mm

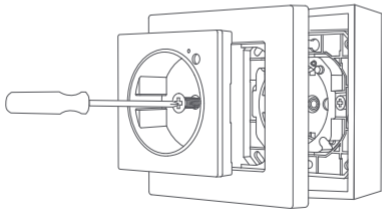
Přístup k instalaci:

- 1 Rimuovere prima le altre prese utilizzate e contrassegnare in anticipo il filo sotto tensione, filo nullo e filo di terra nei fili.
- 2 Aprire la confezione della presa ed estrarre la presa H2 e avvitare gli accessori nella confezione.
- 3 Utilizzare un cacciavite a croce per allentare la vite al centro della presa H2, e rimuovere rispettivamente la copertura decorativa, telaio centrale della presa H2.
- 4 Collegare il filo sotto tensione, filo di terra e il filo nullo all'interfaccia di potenza L,  sulla presa H2 in sequenza, e serrare le viti di fissaggio dell'interfaccia di potenza.
- 5 Utilizzare gli accessori per viti nella confezione per fissare la presa al perno del foro per vite sulla scatola.
- 6 Instalujte centrální telaio a dekorativní copertura nella sequenza, e fissare a komponenty, které jsou součástí kompletní instalace.





5



6

Preparazione Prima dell'Uso

1. È bohatý na rozbočovač Aqara Zigbee 3.0 (vzdálenost od hledání produktu a rozbočovače až do vzdálenosti 30 m).

Associazione e inizializzazione del dispositivo

1. Stáhnout aplikaci Aqara Home.

Vyhledejte "Aqara Home" v App Store v Apple, Google Play, Xiaomi GetApps, Huawei App Gallery nebo naskenujte další kód QR podle vyhledávání v aplikaci Aqara Home:



2. Aggiungi il prodotto all'app Aqara Home. Apri l'app Aqara Home, tocca "Home", quindi tocca "+" nell'angolo v alt a další přístup ke stránce "Aggiungi dispositivo (accessorio)". Vyberte "Wall Outlet H2 EU" a rozbočovač s připojením a připojením k druhému istruzioni v aplikaci Aqara Home. Alternativně můžete použít vyskakovací okno s dispozitivem Wall Outlet H2 EU sull'app Aqara Home a další istruzioni dell'app podle přidružených a aggiungerlo. Tenere premuto il pulsante RESET za 5 secondi e visitare che la spia del dispositivo diventi blu e lampeggi.

Podle podrobností o produktu, skenování kódu QR podle vizuální verze elektronické verze manuálu



Specifický produkt

Pro tento model

Bezdrátový protokol: Zigbee

H2 UE: WP-P01D

Hodnota: 250V~, 16A, 50/60Hz

Fabbricato v Cina

Rozměry: 86 × 86 × 47,7 mm (3,39 × 3,39 × 1,88 palce)

Provozní teplota: -10 °C ~ 40 °C (14 °F ~ 104 °F)

Provozní teplota: 0 ~ 95 % UR, Senza condensa

Obsah konference: Presa a muro H2 UE × 1, Manual di

Istruzioni × 1, Kit di viti × 1

Avvertense


* Je nutné nainstalovat další soubory, provare a utilizzare il più possibile le viti di fissaggio integrate nella confezione

* Nejsem povoláný bez autorizace a instalace nebo instalace tohoto produktu. Assicurarsi che l'alimentazione sia strávil a durante l'installazione del prodotto.


Frequenza d'esercizio Zigbee	2405-2480 MHz
Potenza v uscita massima Zigbee	≤ 13 dBm

V podmínkách normálního používání, questa apparecchiatura deve essere tenuta a una distanza minima di 20 cm tra l'antenna e il corpo dell'utente.

Dichiarazione di conformità europea

 Con la presente, [Název výrobce] dichiara che l'apparecchiatura radio di tipo Presa a muro H2 UE, WP-P01D è conforme alla Direttiva 2014/53/EU. Il testo completo della dichiarazione di conformità UE è disponibile al seguente indirizzo Internet: <https://www.aqara.com/DoC/>

Informazioni sullo smaltimento e sul riciclaggio dei RAEE

 Tutti i prodotti contrassegnati da questo simbolo sono rifiuti di apparecchiature elettriche ed elettroniche (RAEE in base alla direttiva 2012/19/UE) che non devono essere smaltiti assieme ai rifiuti domestici non differenziati. Al contrario, è necessario proteggere l'ambiente e la salute umana consegnando i rifiuti a un punto di raccolta autorizzato al riciclaggio di rifiuti di

apparecchiature elettriche ed elettroniche, predisposto dalla pubblica amministrazione o dalle autorità locali. Lo smaltimento e il riciclaggio corretti aiutano a prevenire conseguenze potenzialmente negative all'ambiente e alla salute umana. Contattare l'installatore o le autorità locali per ulteriori informazioni sulla sede e per i termini e le condizioni di tali punti di raccolta.

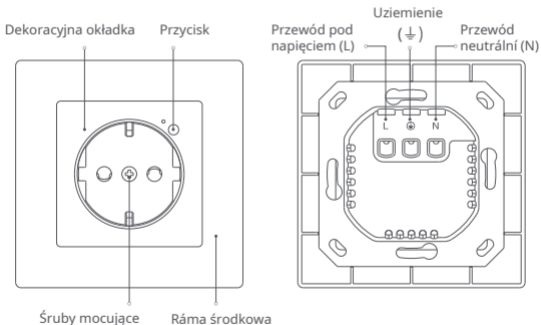
Výrobce: Lumi United Technology Co., Ltd

Indirizzo: Pokoj 801-804, Edificio 1, Parco Chongwen, Nanshan Zhiyuan, Viale Liuxian, Comunità Fuguang, Quartiere Taoyuan, Distretto di Nanshan, Città di Shenzhen, Cina

Servizio Clienti Online: www.aqara.com/support E-mail: support@aqara.com

Popis produktu

Wall Outlet H2 EU to inteligentne gniazdko ścienne oparte na protokole Zigbee. Maksymalny prąd pracy osiąga 16A, i może realizować zdalne sterowanie, sterowanie czasem, pomiar mocy, sterowanie grupą urządzeń i inne inteligentne funkcje gniazdek. Jednocześnie, obsługuje także dostęp do platformy takich jak Apple Home, Google, Alexa, Yandex, IFTTT.



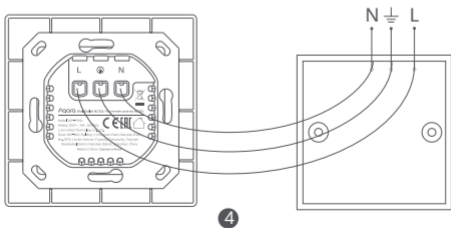
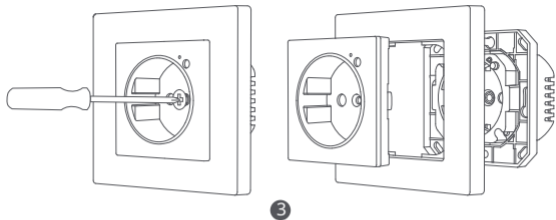
Kroky instalace:

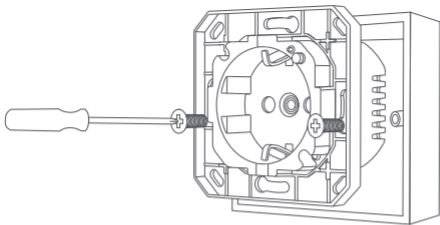
Návod k instalaci:

- * Przed instalacją należy odłączyć główny wyłącznik zasilania w domu
- * Przed instalacją należy przygotować śrubokręt krzyżakowy
- * Upewnij się, że głębokość puszkii gniazdowej, w której jest zainstalowane gniazdo, wynosi co najmniej 50 mm

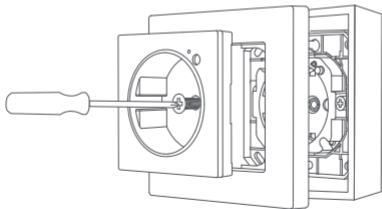
Шаги установки:

- 1 Usuń pozostałe używane gniazda i wcześniej zaznacz w przewodach przewód pod napięciem, Przewód zerowy i przewód uziemiający.
- 2 Otworzyć opakowanie z nasadkami i wyjąć z opakowania nasadkę H2 oraz wkręcić akcesoria.
- 3 Za pomocą śrubokręta krzyżowego poluzuj śrubę znajdującą się na środku gniazda H2, i zdejmij odpowiednio osłonę ozdobną, środkowej ramy gniazda H2.
- 4 Podłącz przewód pod napięciem, Przewód uziemiający i przewód zerowy do interfejsu zasilania L, N w gnieździe H2 w kolejności, i dokręć śruby mocujące interfejsu zasilania.
- 5 Użyj akcesoriów do śrub znajdujących się w opakowaniu, aby przymocować nasadkę do słupka z otworem na śrubę w skrzynce.
- 6 Zamontuj ramkę środkową i pokrywę dekoracyjną w kolejności, i przykręć powyższe elementy za pomocą śrub, aby zakończyć montaż.





5



6

Przygotowanie przed użyciem

1. Wymagana jest hub Aqara Zigbee 3.0 (odległość między tym produktem , a hubem powinna wynosić do 30 m).

Powiązanie a uruchomienie urządzenia a inicjalizacja urządzenia

1. Pobierz aplikacja Aqara Home.

Vyhledejte „Aqara Home” v Apple Store, Google Play, Xiaomi GetApps, Huawei Aplikacja Gallery lub zeskanuj następujący kód QR, abyste našli aplikaci Aqara Home:



2. Přidejte produkt do aplikace Aqara Home. Otvórz aplikację Aqara Home, dotknij „Strona główna”, a następnie „+” w prawym górnym rogu, aby przejść do strony „Dodaj urządzenie (akcesoria)”. Wybierz „Wall Outlet H2 EU” oraz hub, do której chcesz się podłączyć, i postępuj zgodnie z instrukcjami w aplikacji Aqara Home. Alternatywnie, po zresetowaniu urządzenia, kliknij w wyskakujące okienko urządzenia Wall Outlet H2 EU w aplikacji Aqara Home i postępuj zgodnie z instrukcjami w aplikacji, aby je powiązać i dodać. Naciśnij a przytrzymaj przycisk RESET przez 5

sekund, a następnie poczekaj, aż kontrolka urządzenia zmieni kolor na niebieski i zacznie migać.

Aby uzyskać więcej informacji na temat produktu, zeskanuj poniższy kod QR a obejrzyj elektroniczną wersję instrukcji



Specyfikacje produktu

Gniazdko ścienne H2 EU

Ocena: 250V~, 16A, 50/60Hz

Model: WP-P01D

Wyprodukowano w Chinach

Protokoły bezprzewodowe: Zigbee

Wymiary: 86 × 86 × 47,7 mm (3,39 × 3,39 × 1,88

palce) Temperatura pracy: -10 °C ~ 40 °C (14 °F ~ 104 °F)

Temperatura wilgotność: 0 ~ 95 % RH, bez kondensacji

Co je to w pudełku: Gniazdko ścienne H2 EU × 1, Instrukcja obsługi × 1,

Zestaw śrub × 1

Ostrzeżenia

* W przypadku konieczności montażu gniazda na innych ramach przyłączeniowych należy w miarę możliwości starać się wykorzystywać znajdujące się w opakowaniu śruby mocujące

* Nieprofesjonaliści nie mogą instalować ani demontować tego produktu bez autoryzacji. Podczas instalowania produktu należy upewnić się, że zasilanie jest wyłączone.

Częstotliwość pracy Zigbee	2405-2480 MHz
Maksymalna moc wyjściowa Zigbee	≤ 13 dBm

W normalnych warunkach użytkowania, urządzenie powinno znajdować się w odległości co najmniej 20 cm między anteną a ciałem użytkownika.

Deklaracja zgodności UE



Niniejszym Lumi United Technology Co., Ltd oświadcza, że typ urządzenia radiowego Gniazdkościenne H2 EU, WP-P01D jest zgodny z dyrektywą 2014/53/UE. Pełny tekst deklaracji zgodności UE je dostępny pod następującym internetovou adresou: <https://www.aqara.com/DoC/>

Informace o recykłaci a recykłaci OEEZ



Wszystkie produkty oznaczone tym symbolem są zużyтым sprzętem elektrycznym i elektronicznym (WEEE zgodnie z dyrektywą 2012/19/UE), którego nie należy miszać z niesortowanymi odpadami domami. Zamiast tego należy chronić zdrowie ludzkie i środowisko, oddając zużyty sprzęt do wyznaczonego punktu zbiórki zużytego sprzętu elektrycznego i elektronicznego.

go, wyznaczonego przez rząd lub władze lokalne. Prawidłowa utylizacja i recykling pomogą zapobiec potencjalnym negatywnym konsekwencjom dla środowiska i zdrowia ludzkiego. Prosimy o kontakt z instalatorem lub lokalnymi władzami, aby uzyskać więcej informacji na temat lokalizacji oraz zasad i warunków takich punktów zbiórki.

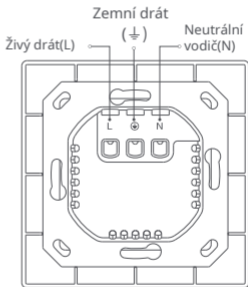
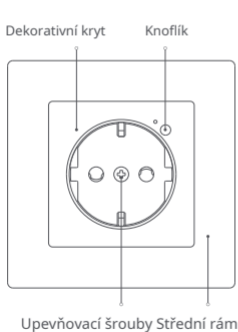
Wýrobce: Lumi United Technology Co., Ltd.

Adresa: Pokój 801-804, Budynek 1, Chongwen Park, Nanshan iPark, Nr 3370, Aleja Liuxian, Społeczność Fuguang, dzielnica mieszkaniowa Taoyuan, Dystrykt Nanshan, Shenzhen, Chiny

Obsługa klienta online: www.aqara.com/support E-mail: support@aqara.com

Popis výrobku

Wall Outlet H2 EU je chytrá zásuvka založená na protokolu Zigbee. Maximální pracovní proud má dosah 16A, a může být pouze dálkové ovládání, řízení časování, měření výkonu, ovládání skupiny zařízení a další inteligentní funkce zásuvek. Kromě toho také podporuje přístup k platformám, jako je Apple Home, Google, Alexa, Yandex, IFTTT.



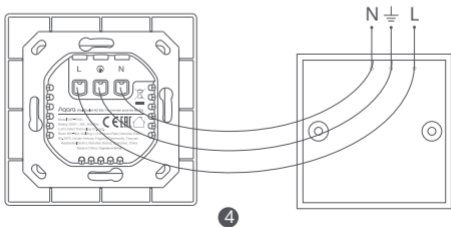
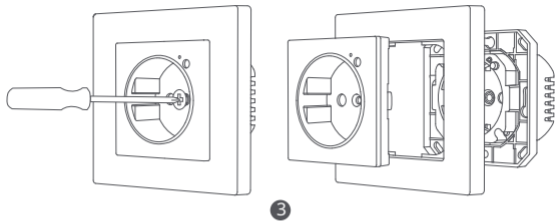
Úvod k instalaci

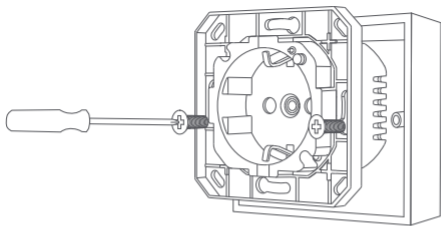
Pokyny před instalací:

- * Před instalací hlavního vypínače doma
- * Před instalací si připravte křížový šroubovák
- * například se prosím, že hloubka zásuvkové krabice, kde je zásuvka instalována, je alespoň 50 mm

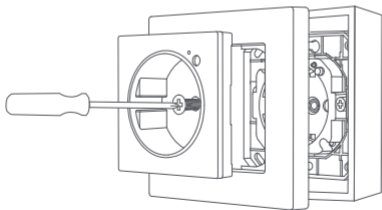
Kroky instalace:

- 1 Nejdříve ostatní použité zásuvky a předem v vodičích označte živý vodič, Nullový vodič a zemní vodič.
- 2 Otevřete balení zásuvky a vyšroubujte zásuvku H2 a příslušenství v balení.
- 3 Křížovým šroubem povolte šroub ve středu objímky H2, a sejměte ozdobný kryt, střední objímku H2.
- 4 starý živý vodič, Zemnicí vodič a nulový vodič k napájecímu rozhraní L, N na zásuvce H2 v pořadí, a utáhněte šrouby napájecího rozhraní.
- 5 Pomocí příslušenství pro šrouby v balení připevněte objímku ke sloupku otvoru pro šroub na krabici.
- 6 Nainstalujte střední rám a ozdobný kryt v pořadí, a upevněte výše uvedené součásti pomocí šroubů, čímž provedete instalaci.





5



6

Příprava před použitím

1. Je vyžadován hub Aqara Zigbee 3.0 (vzdálenost mezi tímto produktem a vaším hubem by měla být do 30 m).

Párování a prvotní spuštění zařízení

1. Přidejte si aplikaci Aqara Home.

Vyhledejte „Aqara Home“ v Apple App Store, Google Play, Xiaomi GetApps, Huawei App Gallery nebo naskenujte následující QR kód a stáhněte si aplikaci Aqara Home:



2. Přidání produktu do aplikace Aqara Otevřete aplikaci Aqara Home, přejděte na „Domů“ a poté na „+“ v pravém horním rohu pro vstup na stránku „Přidat zařízení (příslušenství)“. Vyberte „Wall Outlet H2 EU“ a hub, ke kterému se chcete připojit, a přidejte jej podle pokynů v aplikaci Aqara Home. Alternativně po resetování zařízení klikněte na vyskakovací okno zařízení Wall Outlet H2 EU v aplikaci Aqara Home a postupujte podle pokynů aplikace pro připojení a přidání. Stiskněte a podržte tlačítko RESET po dobu 5 sekund a počkejte, až se kontrolka zařízení rozsvítí modře a začne blikat.

Chcete-li získat další podrobnosti o produktu, naskenujte prosím níže uvedený QR kód pro zobrazení elektronické verze návodu



Specifikace produktu

Podomítková zásuvka H2 EU

Hodnocení: 250V~, 16A, 50/60Hz

Model: WP-P01D

Vyrobeno v Číně

Bezdrátové protokoly: Zigbee

Rozměry: 86 × 86 × 47,7 mm (3,39 × 3,39 × 1,88 palce)

Provozní teplota: -10 °C ~ 40 °C (14 °F ~ 104 °F) Provozní

vlhkost: 0 ~ 95 % RH, bez kondenzace

Obsah balení: Podomítková zásuvka H2 EU × 1, Návod k použití × 1, Sada šroubů × 1

Varování

- * Pokud potřebujete nainstalovat zásuvku na jiné spojovací rámy, zkuste se prosím co nejvíce použít vestavěné upevňovací šrouby v balení
- * Neprofesionální nesmí bez povolení nainstalovat nebo rozebírat tento produkt. Při instalaci produktu se jedná, že je vypnuté napájení.

Frekvence provozu Zigbee	2405-2480 MHz
Maximální výstupní výkon Zigbee	≤ 13 dBm

Při běžném používání by měla být anténa tohoto zařízení umístěna ve vzdálenosti nejméně 20 cm od těla uživatele.

Prohlášení o shodě EU



Společnost Lumi United Technology Co., Ltd tímto vyhláší, že rádiová zařízení typu Nástěnná zásuvka H2 EU, WP-P01D je v souladu se směrnicí 2014/53/EU. Úplné znění EU prohlášení o tom, co je k dispozici na následující internetové adrese: <https://www.aqara.com/DoC/>

Informace o likvidaci a recyklaci OEEZ



Všechny produkty označené tímto symbolem jsou odpadní elektrická a elektronická zařízení (OEEZ podle směrnice 2012/19/EU), která by se neměla míchat s netříděným domovním odpadem. Namísto toho byste měli chránit lidské zdraví a životní prostředí tím, že odevzdáte odpadní zařízení na určené sběrné místo k recyklaci odpadních elektrických a elektronických zařízení, která určují vláda nebo místní orgány. Správná likvidace a recyklace pomůže předcházet možným negativním vlivům na životní prostředí a lidské zdraví. Chcete-li získat další informace o umístění, jakož i o podmínkách takových sběrných míst, kontaktujte instalátéra nebo místní úřady.

Výrobce: Lumi United Technology Co., Ltd.

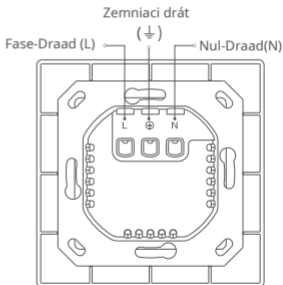
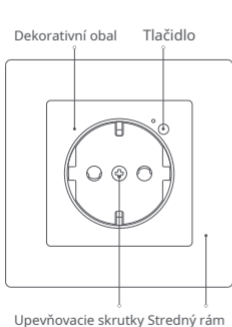
Adresa: Pokoj 801-804, Budova 1, Chongwen Park, Nanshan iPark, Č. 3370, Liuxian
Ulice, Fuguang Komunita, Taoyuan Obytná Část, Nanshan Okres , Shenzhen, Čína

Zákaznický servis online: www.aqara.com/support

E-mail: support@aqara.com

Popis produktu

Wall Outlet H2 EU je inteligentně nástenná zásuvka založená na protokolech Zigbee . Maximálny pracovný prúd dosahuje 16A, a môže fungovať diaľkové ovládanie, riadenie časovania, meranie výkonu, ovládanie skupín zariadení a iné inteligentné funkcie zásuviek. Zároveň podporuje i prístup k platformám jako Apple Home, Google, Alexa, Yandex, IFTTT.



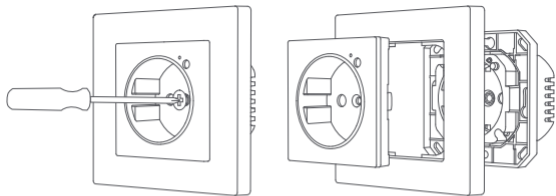
Úvod do instalace

Pokyny před instalací:

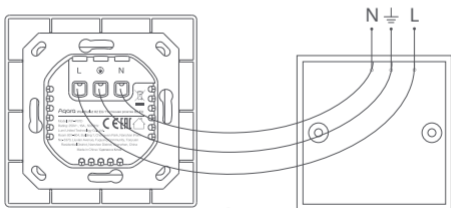
- * Před instalací vypněte doma hlavní vypínač
- * Před instalací si připravíte křížový skrutkovač
- * Sa vyžaduje, že hlĺbka zásuvkovej skrinky, kde je zásuvka zavedená, je nejméně 50 mm

Kroky instalace:

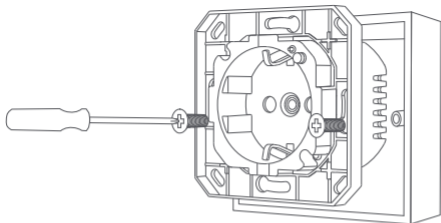
- 1 pouze odstranit ostatní použité zásuvky a předem označte fase-draad, nulový vodič a uzemný vodič.
- 2 Otvorte balenie zásuviek a vyberte zásuvku H2 a skrutkovacie príslušenstvo v balení.
- 3 Pomocí křížového skrutkovača uvolniete v stredú objímky H2, a odstráňte skrutky ozdobný kryt, stredného rámu objímky H2.
- 4 Připojte se fase-draad, Uzemňovací vodič a nulový vodič k napájaciemu rozhraniu L, N na zásuvke H2 v poradí, a utáhněte upevněte šrouby napájacieho rozhraní.
- 5 Příslušenství na šrouby v balení připevnit objímku k sloupiku s otvorem pre skrutku na krabici.
- 6 Na znovu středný rám a dekorativní kryt v poradí, a upevníte výše uvedené komponenty pomocí skrutiiek na dokončení instalace.



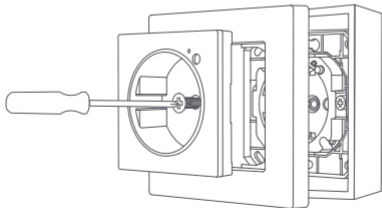
3



4



5



6

Příprava před použitím

1. Vyžaduje se náboj Aqara Zigbee 3.0 (vzdálenost mezi tímto produktem a vaším hubom by měla být do 30 m).

Párování a prvotné spuštění zariadenia

1. Stáhněte si aplikaci Aqara Home

Vyhledejte „Aqara Home“ v Apple App Store, Google Play, Xiaomi GetApps, Huawei App Gallery nebo spustíte následující QR kód a stáhněte si aplikaci Aqara Home:



2. Pridajte produkt do aplikácie Aqara Home Otvorte aplikaci Aqara Home, pokračujte na „Domov“ a potom na „+“ v pravém horním rohu, aby ste vstúpili na stránku „Pridať zariadenie (príslušenstvo)“. Vyberte „Wall Outlet H2 EU“ a hub, ktorému se chcete pripojiť, pridajte ho podľa pokynů v aplikaci Aqara Home. Případně po resetování zařízení klikněte na vyskakovací okno zařízení Wall Outlet H2 EU v app Aqara Home a postupujte podle pokynů aplikace na připojení a přidání. podržte tlačítko RESET na 5 sekund a počkejte, kým kontrolka zařízení nerozsvítí na modro a začne blikat.

Chcete-li získat více podrobností o produktech, naskenujte níže uvedený QR kód a vyhledejte si elektronickou verzi návodu



Specifikace produktu

Podomietková zásuvka H2 EU

Hodnocení: 250V~, 16A, 50/60Hz

Model: WP-P01D

Vyrobené v Číně

Bezdrôtové protokoly: Zigbee

Rozměry: 86 × 86 × 47,7 mm (3,39 × 3,39 × 1,88 palce)

Prevádzková teplota: -10 °C ~ 40 °C (14 °F ~ 104 °F)

Prevádzková vlhkosť: 0 ~ 95 % RH, bez kondenzácie

Obsah prvného: Podomietková zásuvka H2 EU × 1, Návod na použitie × 1,

Súprava skrutiek × 1


Varovania

- * Pokud potřebujete nainstalovat nainstalovat zásuvku na zabudované spojovacie rámy, použijte co nejvíce použité upevňovací šrouby v balení
- * Neodborníci nemohou nainstalovat nebo rozoberat tento produkt bez povolení. Při instalaci produktu sa uistíte, že je zapnuté vypnuté.



Frekvence provozu Zigbee	2405-2480 MHz
Maximální výstupný výkon Zigbee	≤ 13 dBm

Pri bežnom používaní mala byť anténa tohto zariadenia umiestnená vo vzdialenosti najmenej 20 cm od tela užívateľa.

Vyhlášení o zhode EÚ

 Spoločnosť Lumi United Technology Co., Ltd týmto vyhlasuje, že rádiové zariadenie typu Nástenná zásuvka H2 EU, WP-P01D je v súlade se návrh 2014/53/EÚ. Úplné znenie vyhlásenia o zhode je dostupné na následující internetové adrese: <https://www.aqara.com/DoC/>

Informace o likvidaci a recyklácii OEEZ

 Všetky produkty označené symbolom sú odpadové elektrické a elektronické zariadenia (OEEZ podľa tejto smernice 2012/19/EÚ), ktoré by sa nemali  použiť s netriedeným domovým odpadom. Namísto toho by jste měli chránit lidské zdraví a životní prostředí tím, že odovzdáte odpadové zařízení na určené sběrné místo na recyklaci odpadových elektrických a elektronických zařízení, které určují vládu nebo místne orgány. Správna likvidace a recyklace pomůže předejít možným pouze vlivem na životní prostředí a ľudské zdravie. Chcete získať ďalšie informácie o

umístění, ako aj o podmienkach takýchto zberných miest, kontaktujte inštalatéra alebo miestne úrady.

Výrobce: Lumi United Technology Co., Ltd.

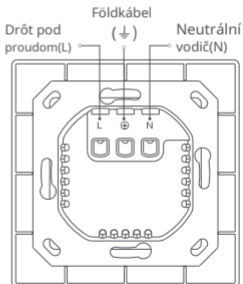
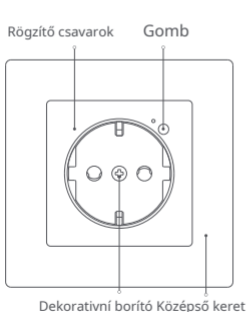
Adresa: Izba 801-804, Budova 1, Chongwen Park, Nanshan iPark, Č. 3370, Liuxian Ulica, Fuguang Komunita, Taoyuan Obytná Část, Nanshan Okres, Shenzhen, Čína

Zákaznícky servis online: www.aqara.com/support

E-mail: support@aqara.com

Termékleírás

A Wall Outlet H2 EU egy Zigbee protokollon alapuló intelligens fali csatlakozóaljzat. A maximális munkaáram eléri a 16A, és képes megvalósítani a távirányító, időzítési vezérlést, teljesítménymérés, berendezéscsoport vezérlést és egyéb aljzat intelligens funkciókat. Ugyanakkor, olyan platformokhoz je také používán jako hostitel, má smysl pro Apple Home, Google, Alexa, Yandex, IFTTT.



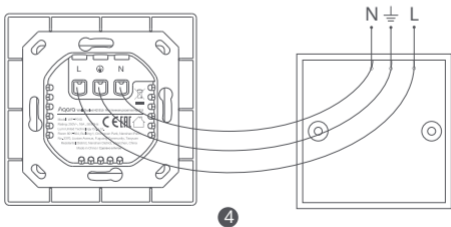
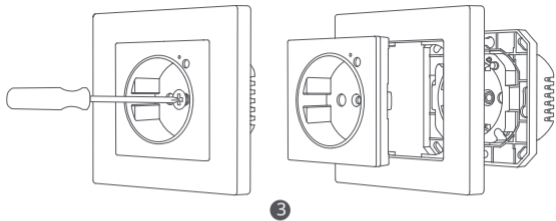
Telepítési bevezetés

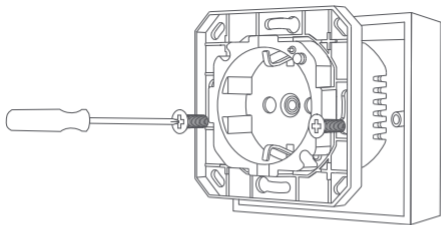
Telepítés előtti utasítások:

- * Üzembe helyezés előtt húzza ki a főkapcsolót otthon
- * Telepítés előtt készítsen elő egy Phillips csavarhúzó
- * Győződjön meg arról, hogy az aljzatdoboz mélysége, ahová az aljzat fel van szerelve, legalább 50 mm

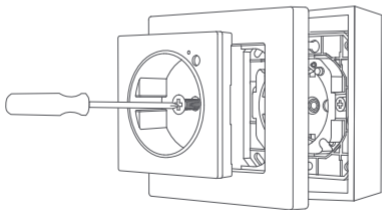
A telepítés lépései:

- 1 Távolítsa el a többi használt aljzatot, és előzetesen jelölje meg a, drôt pod prúdnom nulla vezetékét és a földelő vezetékét a vezetékekben.
- 2 Nyissa ki az aljzatcsomagot, és vegye ki a H2 aljzatot és csavarja be a csomagban található tartozékokat.
- 3 Egy keresztcsavarhúzóval lazítsa meg a csavart a H2, foglalat közepén, és távolítsa el a, dekoratív fedelet a H2 foglalat középső keretéből.
- 4 Csatlakoztassa a, drôt pod prúdnom és a nulla vezetékét az L, N \perp tápcsatlakozóhoz a H2 aljzaton, sorrendben, és húzza meg a tápcsatlakozó rögzítőcsavarjait.
- 5 A csomagban található csavartartozékok segítségével rögzítse az aljzatot a dobozon lévő csavarlyuk oszlophoz.
- 6 Szerelje fel a középső keretet és a díszburkolatot, sorrendben, és rögzítse a fenti alkatrészeket csavarokkal a telepítés befejezéséhez.





5



6

Használat előtti előkészületek

1. Aqara Zigbee 3.0 hub szükséges (termék és a hub közötti távolságnak 30 méteren belül kell lennie).

Eszközkötés és inicializálás

1. Töltse le az Aqara Home applikace.

Aplikace „Aqara Home“ se nachází v obchodě Apple Aplikace Store, Google Play, Xiaomi GetApps, Galerie aplikací Huawei, často se používá QR-kód pro aplikaci Aqara Home letöltéséhez:



2. Adja hozzá a terméket az Aqara Home alkalmazáshoz. Kérjük, nyissa meg az Aqara Home applikace, koppintson a „Kezdőlap” elemre, majd érintse meg a „+” gombot a jobb felső sarokban, hogy belézzákjen a (kiegészítő) oldalra. Válassza ki a „Wall Outlet H2 EU” elemet a csatlakoztatni kívánt hub, majd adja hozzá az Aqara Home applikace utasításai szerint. Hlavní stránka aplikace az Aqara Home applikace, és kövesse az applikace utasításait a kötéshez és

hozzadáshoz. Nyomja meg és tartsa lenyomva a RESET gombot 5 másodpercig, és várja meg, amíg az eszköz jelzőfénye kékre vált és villogni kezd.

A termékkel kapcsolatos további részletekért kérjük, olvassa be az alábbi QR-kódot a kézikönyv elektronikus változatának megtekintéséhez



Termékleírás

Konnektor Fali H2 EU

Napájení: 250V~, 16A, 50/60Hz

Model: WP-P01D

Kínában készült

Vezeték nélküli protokollok: Zigbee

Rozměry: 86 × 86 × 47,7 mm (3,39 × 3,39 × 1,88 palce)

Povrchová úprava: -10 °C ~ 40 °C (14 °F ~ 104 °F)

Páratartalom: 0 ~ 95 % RH, 95 % žádná kondenzace

A doboz tartalma: Fali konnektor H2 EU × 1, Felhasználói kézikönyv × 1, Csavarkészlet × 1

Figyelmeztetések

* Ha az aljzatot más csatlakozókeretekre kell felszerelni, kérjük, lehetőleg a csomagolásban található beépített rögzítőcsavarokat használja.

* Nem szakemberek nem szerelhetik fel vagy szedhetik szét ezt a terméket engedély nélkül. Kérjük, győződjön meg arról, hogy a termék, který se blíží az áramellátás nebo kapcsolva.

Zigbee működési frekvencia	2405-2480 MHz
Zigbee maximális kimenő teljesítmény	≤ 13 dBm

Normál használat mellett a berendezést legalább 20 cm távolságra kell tartani az antenna és a felhasználó teste között.

EU megfelelési nyilatkozat



A Lumi United Technology Co., Ltd. ezennel kijelenti, az Fali konnektor H2 EU, WP-P01D típusú rádióberendezés megfelel 2014/53/EU irányelvnek. Az EU-megfelelési nyilatkozat teljes szövege a következő internetes címen érhető el: <https://www.aqara.com/DoC/>

WEEE ártalmatlanítási és újrahasznosítási információk



Az ezzel a szimbólummal ellátott összes termék elektromos és elektronikus berendezés hulladéka (WEEE a 2012/19/EU irányelv szerint), amelyeket nem szabad a válogatatlan háztartási hulladékkal k. Ehelyett védje az emberi egészséget és a környezetet azáltal, hogy a használt berendezéseit a

kormány vagy a helyi hatóságok által kijelölt, az elektromos és elektronikus berendezések hulladékainak újrahasznosítására kijelölt gyűjtőhelyen adja le. A helyes ártalmatlanítás és újrahasznosítás segít megelőzni a környezetre és az emberi egészségre gyakorolt lehetséges negatív következményeket. Kérjük, forduljon a telepítőhöz vagy a helyi hatóságokhoz az ilyen gyűjtőhelyek helyével, valamint feltételeivel és kikötéseivel kapcsolatban.

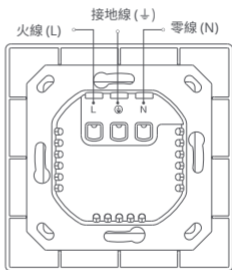
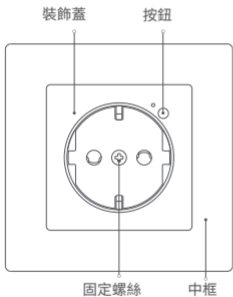
Gyártó: Lumi United Technology Co., Ltd.

Místo: Pokoj 801-804, Budova 1, Chongwen Park, Nanshan iPark, č. 3370, Liuxian Avenue, Fuguang Community, Residential District Taoyuan, Nanshan District, Shenzhen, Kína

Online ügyfélszolgálat: www.aqara.com/support E-mail: support@aqara.com

產品描述

Nástěnná zásuvka H EU是一款基於Zigbee協議的智慧牆壁插座產品。最大工作電流達到16A，可實現遠端控制,定時控制,電量計量,裝置群控等插座智燻端控制,定時控制,電量計量,裝置群控等插座智燻端控制同時,也支援接入Apple Home, Google, Alexa, Yandex, IFTTT等平台。



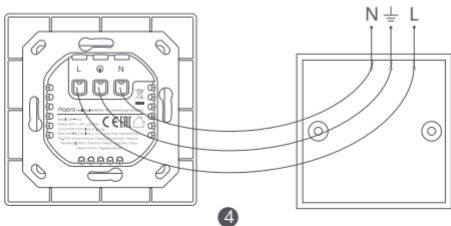
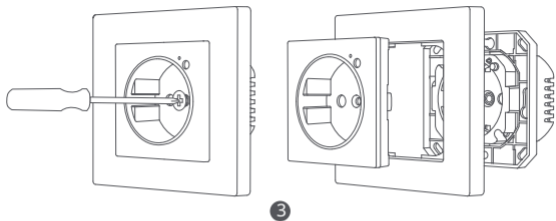
安裝介紹

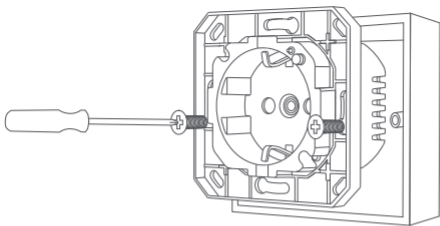
預安裝說明：

- * 安裝前請斷開家中總電源開關
- * 安裝前請準備一把十字螺絲刀
- * 請確保插座盒安裝插座的深度至少為50 mm

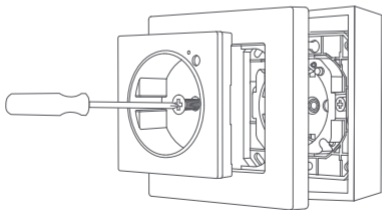
安裝步驟：

- 1 先將其他使用過的插座拆掉，並提前在電線中標記火線、零線和接地線。打開
- 2 插座包裝，取出包裝內的插座H2和螺絲配件。
- 3 用十字螺絲起子鬆開插座H2,中心螺絲，分別取下插座H2的中框、裝飾蓋。將火
- 4 線,接地線和零線依序連接到插座 H2 上的 L, \downarrow , N 電源介面，並鎖緊電源介面的緊固螺絲。
- 5 使用包裝內的螺絲配件將插座固定在盒子上的螺絲孔柱上。依照順序
- 6 安裝中框和裝飾蓋，並用螺絲固定以上部件，完成安裝。





5



6

使用前準備

1. 需要一個Aqara Zigbee 3.0的網關（設備和網關之間的距離不超過30 m）。

快速連接設備

1. 下載Aqara Home aplikace.

在蘋果應用商店、穀歌Play、小米GetApps、華為應用程序庫中蒐索„Aqara Home“，或掃描以下二維碼下載Aqara House應用程序：



將產品添加到Aqara Home應用程序請打開Aqara主頁應用程序，點擊“主頁”，然後點擊右上角的“+”進入“添加設備（附件）”頁面。選擇„Nástěnná zásuvka H2 EU“ Home Home應用程序上彈出的Wall Outlet H2 EU設備彈窗，並按照應用程序提示進行綁定和添加

按住RESET按鈕5秒，等待設備指示燈變藍並閃爍。

想要了解更多細節，請掃描下方的二維碼查看本產品的電子說明書



產品參數

智慧牆壁插座 H2 (EU)

無線連接: Zigbee

Označení: WP-P01D

Napájení: 250V~, 16A, 50/60Hz

中國製造

產品尺寸: 86 × 86 × 47,7 mm (3,39 × 3,39 × 1,88 palce) 工

作溫度: -10 °C ~ 40 °C (14 °F ~ 104 °F)

工作濕度: 0 ~ 95 % RH, 無凝結

包裝內含: 智慧牆壁插座 H2 (EU) × 1, 用戶說明書 × 1, 螺絲包 × 1

警告

* 如果你需要將此產品安裝在其他聯排邊框上，請盡可能使用包裝內的固江的固

* 非專業人士請勿安裝和拆卸此產品，安裝此產品時請確保斷開電源總開

製造商：深圳綠米聯創科技有限公司

地址：中國深圳市南山區桃源街道福光社區留仙大道3370號南山智南山智瑜崇01 駿園崇 駿地光社區留仙大道
3370號南山智瑜崇01 駿

服務網址：www.aqara.com/support

郵箱：support@aqara.com

Scatola	Neto	Manuale	Borša
PAP 21	PAP 20	PAP 22	CPE 7
Karta	Karta	Karta	Plastica
RACCOLTA DIFFERENZIATA			
Verifica le disposizioni del tuo Comune. Separa le componenti e conferiscile in modo corre o.			

