

Uživatelský manuál MINI-D(EN)



Wi-Fi Smart Switch

Uživatelská příručka V1.0

Zavedení

MINI-D je Wi-Fi bezkontaktní chytrý spínač, který podporuje AC/DC napájení. Lze jej použít k ovládání motorů, garážových vrat a dalších vstupních zařízení se suchým kontaktem a nabízí dálkové ovládání, hlasové ovládání a další funkce prostřednictvím APP. Podporuje také protokol Matter, který umožňuje bezproblémovou integraci s chytrými zařízeními jiných značek pro vytvoření vašeho domácího automatizačního systému.



Dálkové ovládání



Suchý kontaktní výstup



Podpora AC/DC vstupu



Externí spínač



Support Matter



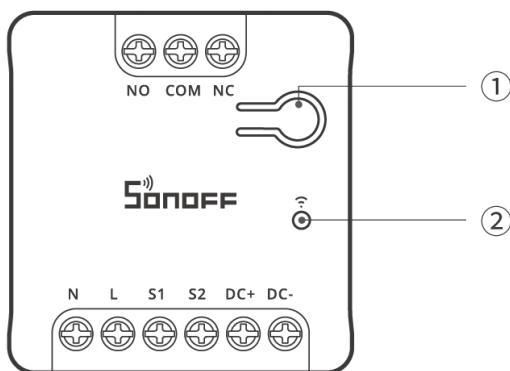
Plán časovače



Hlasové ovládání



Chytrá scéna



① Tlačítko

- Jedno stisknutí: Zapnutí/vypnutí chytrého zařízení.
- Stiskněte a podržte po dobu 5 sekund: Zařízení přejde do režimu párování. (doba párování 10 minut)
- Klikněte třikrát za sebou: Přepněte typ externího přepínače.

② LED indikátor (modrý)

Režim eWeLink

- Zůstává zapnuté: Zařízení je online.
- Jednou blikne: Offline
- Bliká dvakrát: LAN
- Bliká dvě krátké a jedno dlouhé: Zařízení je v režimu párování.
- Bliká třikrát: Typ přepínače byl úspěšně přepnut.

Režim hmoty

- Zůstává zapnuté: Zařízení je online.
- Jednou blikne: Offline
- Bliká dvě krátké a jedno dlouhé: Zařízení je v režimu párování.
- Bliká třikrát: Typ přepínače byl úspěšně přepnut.

Ekosystém kompatibilní s hmotou

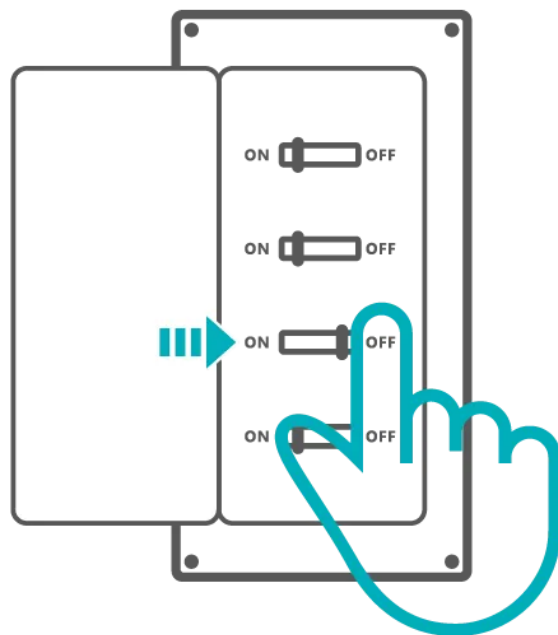


Specifikace

Model	MINI-D
MCU	ESP32-D0WDR2
Hodnocení	100-240V~ 50/60Hz 0,1A Max NEBO 12-48V==1A Max μ
Zatížení	24V==2A Max. odporová zátěž NEBO 12/24V==8W 
Bezdrátové připojení	Wi-Fi: IEEE 802.11 b/g/n 2,4 GHz
Čistá hmotnost	34,5 g
Dimenze	Rozměry 41 x 43 x 21,5 mm
Barva	Bílý
Materiál pouzdra	PC
Použitelné místo	Krytý
Pracovní teplota	10T40 (-10°C~40°C)
Pracovní vlhkost	5%~95% RH, nekondenzující
Pracovní výška	Méně než 2000 m
Osvědčení	CE/FCC/RoHS
Výkonný standard	EN 60669-2-1

Instalace

1. Vypněte napájení



VAROVÁNÍ

Prosím, instalujte a udržujte zařízení profesionálním elektrikářem. Abyste se vyhnuli nebezpečí úrazu elektrickým proudem, neprovádějte žádné připojení ani se nedotýkejte konektoru, pokud je zařízení zapnuté!

2. Návod na zapojení

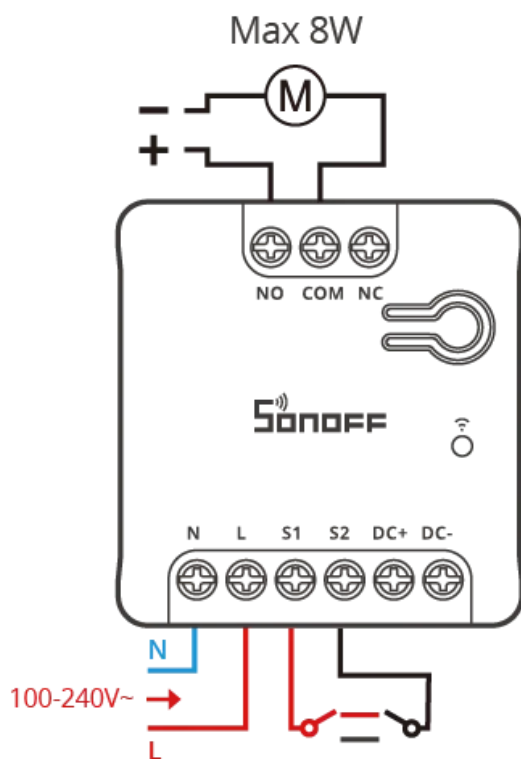
VAROVÁNÍ

AC a DC nejsou podporovány jako napájení současně!

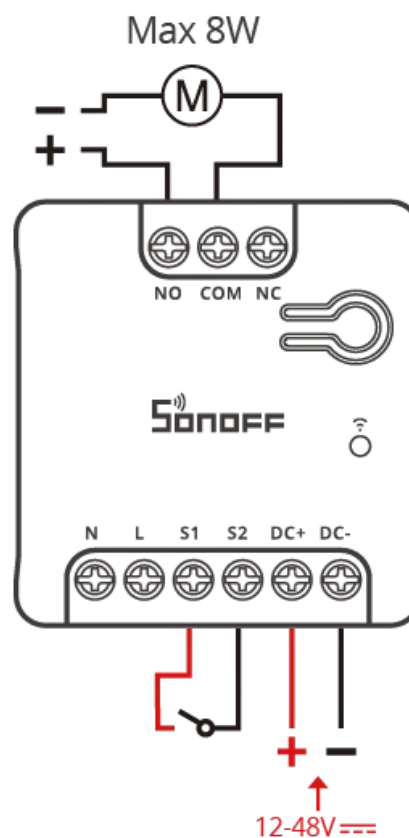
* Pro zajištění bezpečnosti vaší elektrické instalace je nezbytné, aby byl již dříve nainstalován buď miniaturní jistič (MCB) nebo proudový chránič s integrovanou nadproudovou ochranou (RCBO) s elektrickým jmenovitým proudem 10 A, který splňuje národní bezpečnostní normy. MINI-D. V řídicím obvodu MINI-D je třeba použít nadproudovou ochranu se jmenovitým proudem 3A.

- DC nízkopříkonová zátěžová kabeláž

AC Input:



DC Input:

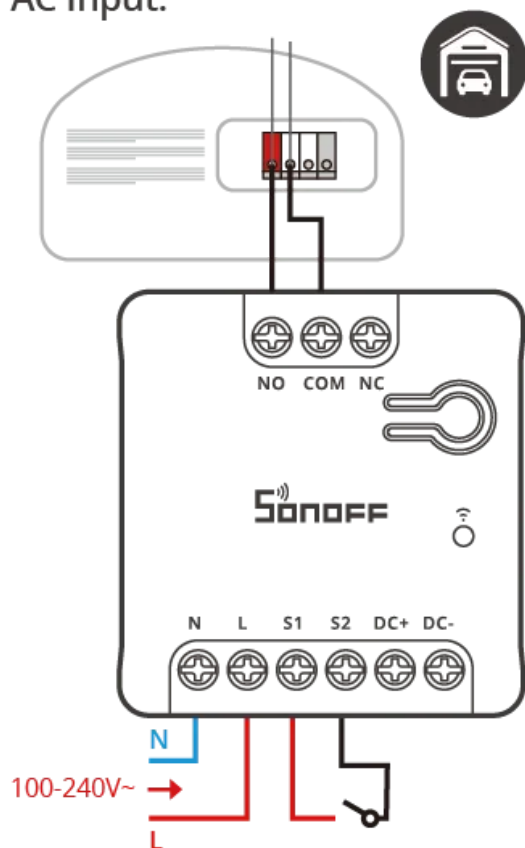


- Suché kontaktní vedení

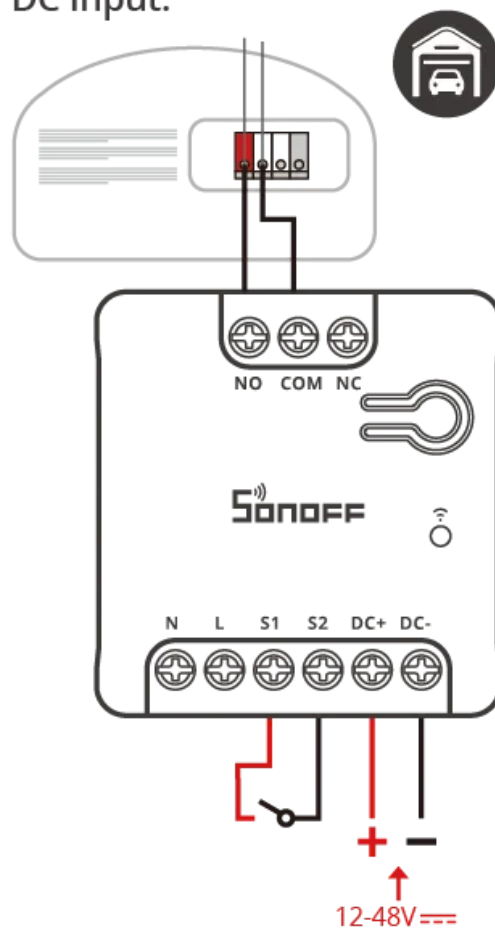
① Platí pro zařízení, která lze ovládat pomocí suchého kontaktu.

② Aby byla zajištěna kompatibilita s motorem garážových vrat, zkratujte prosím svorky motoru, které byly původně použity pro připojení k nástěnnému vypínači (proces zkratování je bezpečný, takže se nebojte). Pokud motor garážových vrat funguje po zkratu, je kompatibilní; pokud motor nepracuje, není kompatibilní.

AC Input:



DC Input:



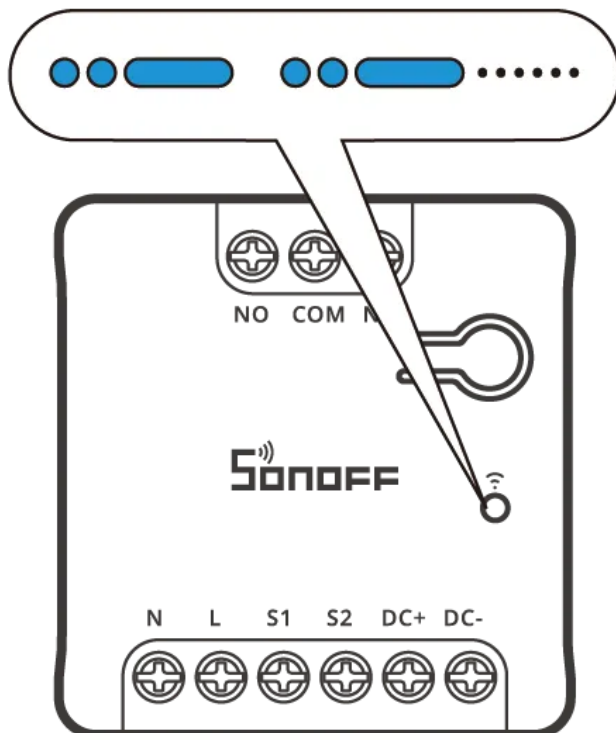
* Ujistěte se, že jsou všechny vodiče správně připojeny.

Pokyny k symbolům zapojení

Terminály		Dráty	
ŽÁDNÝ	Normálně otevřený (výstupní terminál)		
COM	Společný (výstupní terminál)		
NC	Normálně zavřený (výstupní terminál)		
N	Neutrál (vstupní svorka)	N	Neutrální drát
L	Živé (vstupní terminál)	L	Živý (100~240V) drát
S1	Externí spínač (vstupní terminál)		
S2	Externí spínač (vstupní terminál)		
DC+	12V-48V DC pozitivní (vstupní svorka)	+	Pozitivní vodič 12V-48V DC

DC-	12V-48V DC záporný (vstupní terminál)	-	12V-48V DC záporný Drát
-----	---------------------------------------	---	-------------------------

3. Zapněte napájení



Po zapnutí se zařízení při prvním použití přepne do režimu párování. LED indikátor se mění v cyklu dvou krátkých a jednoho dlouhého bliknutí a uvolnění.

* Zařízení opustí režim párování, pokud nebude spárováno do 10 minut. Pokud chcete vstoupit do tohoto režimu, dlouze stiskněte tlačítko po dobu asi 5 s, dokud se LED indikátor nezmění v cyklu dvou krátkých a jednoho dlouhého bliknutí a uvolněte.

Zkontrolujte Stav zařízení

Typ externího spínače: Výchozí tovární nastavení zařízení je kolébkový spínač. Chcete-li přepnout na dočasné přepnutí, musíte třikrát krátce stisknout tlačítko zařízení. Pokud modrá kontrolka zabliká třikrát, znamená to, že přepnutí proběhlo úspěšně.

Přidat zařízení

Metoda 1: Spárování hmoty

Otevřete aplikaci kompatibilní s Matter a naskenujte QR kód Matter ve Stručném průvodci nebo samotné zařízení a přidejte zařízení.



Přidat do Apple
přes Matter



Přidat na Google
přes Matter



Přidat k Alexovi
přes Matter



Přidat do SmartThings
přes Matter

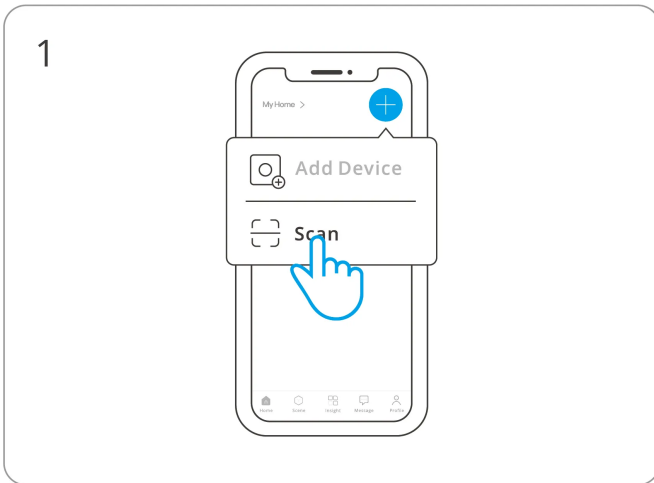
Metoda 2: Spárování aplikace eWeLink

1. Stáhněte si aplikaci eWeLink

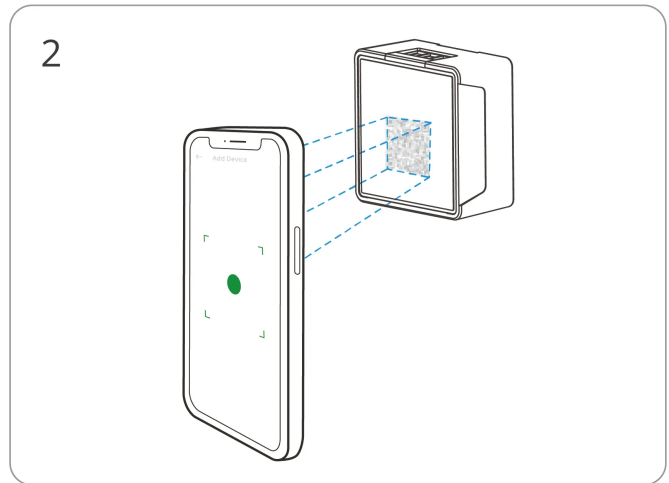
Stáhněte si prosím aplikaci „eWeLink“ z obchodu Google Play nebo Apple App Store.



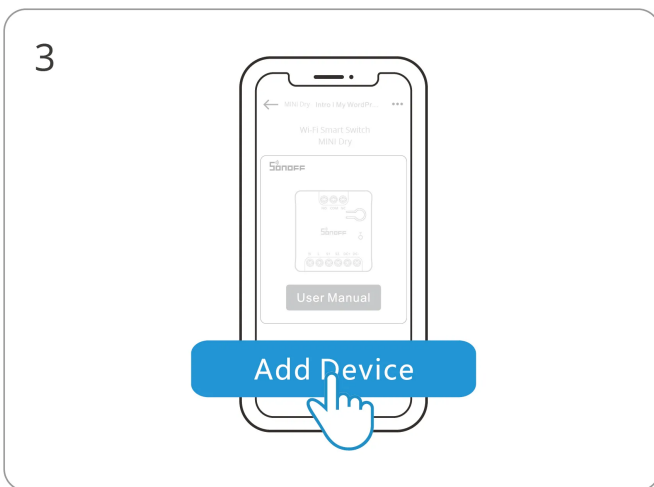
2. Zařízení přidejte naskenováním QR kódu.



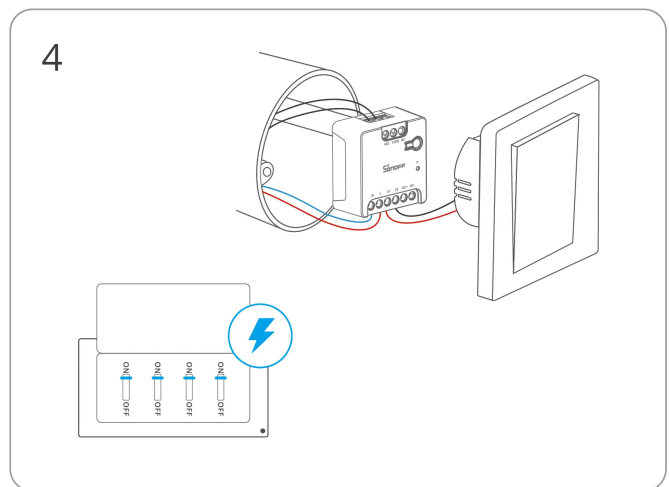
Zadejte "Skenovat".



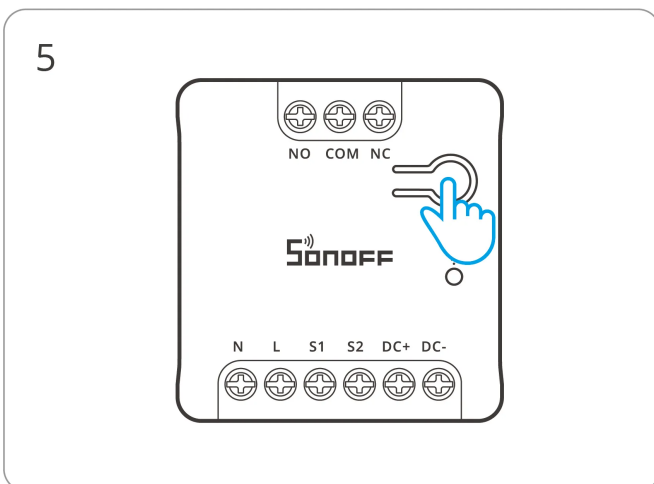
Naskenujte QR kód na zařízení.



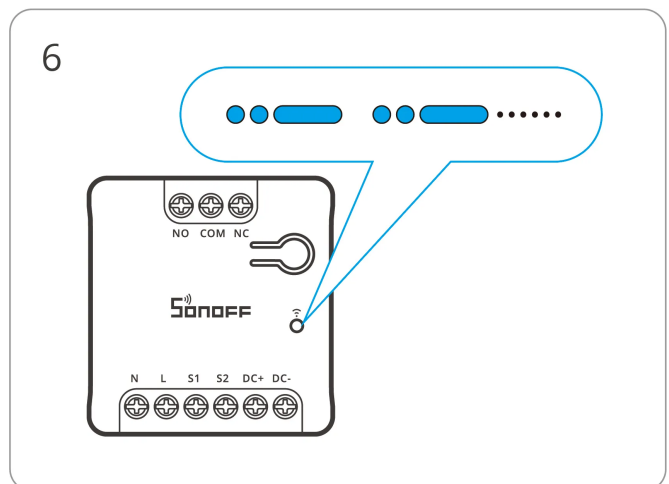
Vyberte "Přidat zařízení".



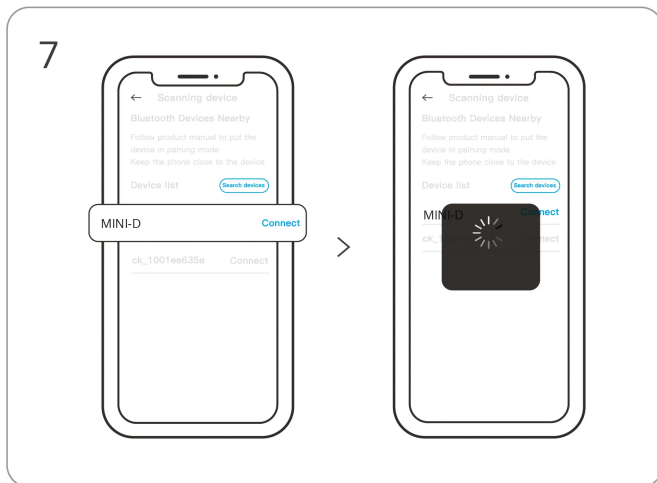
Zapněte zařízení.



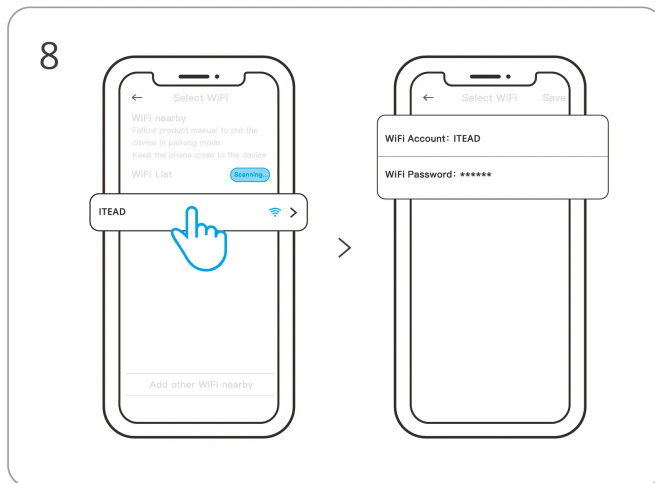
Dlouze stiskněte tlačítko na 5 sekund.



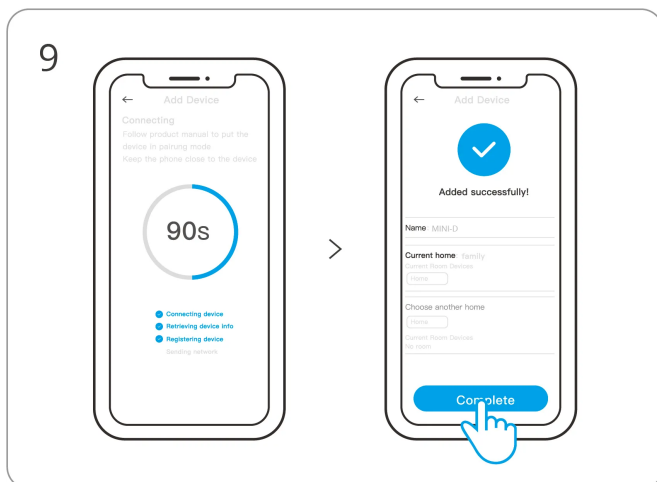
Zkontrolujte stav blikání indikátoru Wi-Fi
(Dva krátké a jeden dlouhý).



Vyhledejte zařízení a začněte se připojovat.

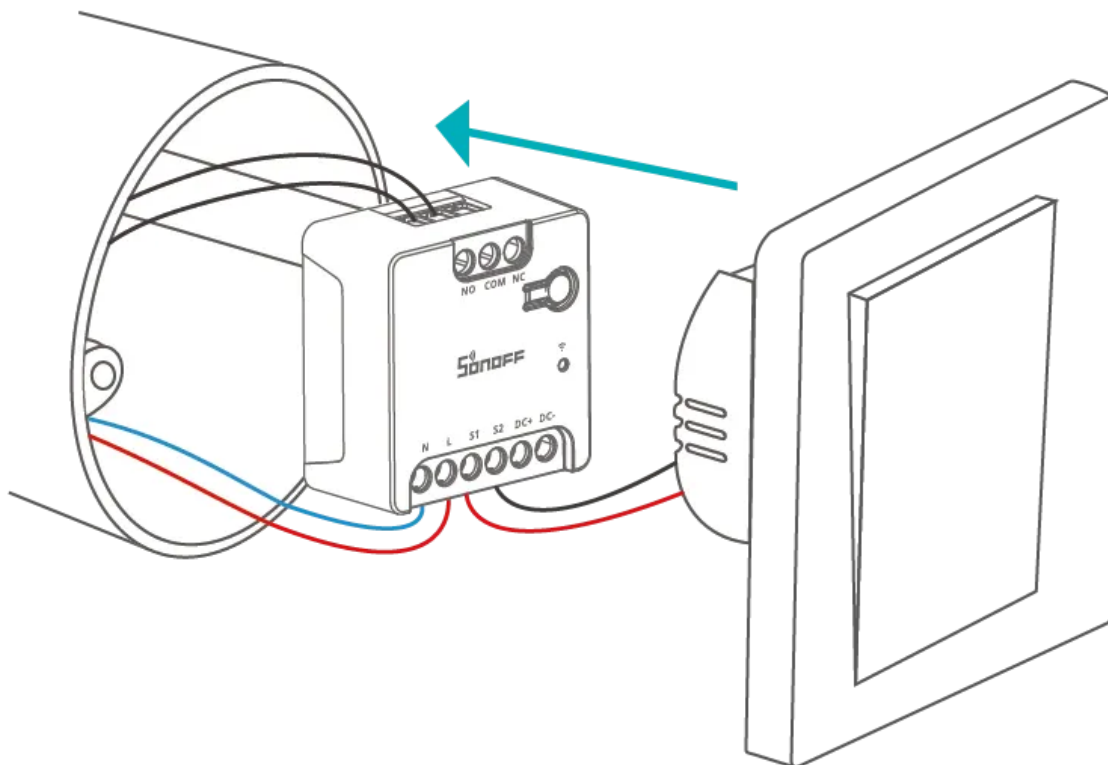


Vyberte síť „Wi-Fi“ a
zadejte heslo.



Zařízení „Úplně přidáno“.

Nainstalujte zařízení do montážní krabice.



Obnovení továrního nastavení

Resetujte zařízení do továrního nastavení pomocí „Smazat zařízení“ v aplikaci eWeLink.



Tento produkt je vhodný pouze pro bezpečné použití v nadmořských výškách pod 2000 m.

Pro frekvenci CE

Provozní frekvenční rozsah EU

Wi-Fi:

802.11 b/g/n20 2412–2472 MHz

802.11 n40: 2422-2462 MHz

BLE: 2402–2480 MHz

Výstupní výkon EU

Wi-Fi 2,4G ≤ 20dBm

BLE ≤ 10dBm

EU prohlášení o shodě

Společnost Shenzhen Sonoff Technologies Co., Ltd. tímto prohlašuje, že rádiové zařízení typu MINI-D, MINI-D-MS je v souladu se směrnicí 2014/53/EU. Úplné znění EU prohlášení o shodě je k dispozici na následující internetové adrese: <https://sonoff.tech/compliance/>

Informace o likvidaci a recyklaci OEEZ



Informace o likvidaci a recyklaci WEEE Všechny produkty označené tímto symbolem jsou odpadní elektrická a elektronická zařízení (WEEE podle směrnice 2012/19/EU), která by se neměla míchat s netříděným domovním odpadem. Místo toho byste měli chránit lidské zdraví a životní prostředí tím, že své odpadní zařízení odevzdáte na určené sběrné místo pro recyklaci odpadních elektrických a elektronických zařízení, které určí vláda nebo místní úřady. Správná likvidace a recyklace pomůže předejít potenciálním negativním dopadům na životní prostředí a lidské zdraví. Obratě se na instalačního technika nebo místní úřady pro více informací o umístění a podmínkách takových sběrných míst.

Scatola	Manuale
PAP 21	PAP 22
Karta	Karta
RACCOLTA DIFFERENZIATA	

Verifica le disposizioni del tuo Comune.

Samostatné složky a konferiscile in modo corretto.

Prohlášení o shodě FCC

1. Toto zařízení je v souladu s částí 15 pravidel FCC. Provoz podléhá následujícím dvěma podmínkám:

(1) Toto zařízení nesmí způsobovat škodlivé rušení a

(2) Toto zařízení musí akceptovat jakékoli přijaté rušení, včetně rušení, které může způsobit nežádoucí provoz.

2. Změny nebo úpravy, které nejsou výslovně schváleny stranou odpovědnou za shodu, mohou zrušit oprávnění uživatele provozovat zařízení.

Poznámka: Toto zařízení bylo testováno a bylo zjištěno, že vyhovuje limitům pro digitální zařízení třídy B podle části 15 pravidel FCC. Tyto limity jsou navrženy tak, aby poskytovaly přiměřenou ochranu před škodlivým rušením při domácí instalaci. Toto zařízení generuje, používá a může vyzařovat vysokofrekvenční energii a pokud není nainstalováno a používáno v souladu s pokyny, může způsobovat škodlivé rušení rádiové komunikace. Nelze však zaručit, že při konkrétní instalaci k rušení nedojde. Pokud toto zařízení způsobuje škodlivé rušení rádiového nebo televizního příjmu, což lze zjistit vypnutím a zapnutím zařízení, doporučujeme uživateli, aby se pokusil napravit rušení jedním nebo více z následujících opatření:

— Přeorientujte nebo přemístěte přijímací anténu.

— Zvětšete vzdálenost mezi zařízením a přijímačem.

— Připojte zařízení do zásuvky v jiném okruhu, než ke kterému je připojen přijímač.

— Požádejte o pomoc prodejce nebo zkušeného rádiového/TV technika.

Prohlášení FCC o radiační expozici:

Toto zařízení vyhovuje limitům FCC pro vystavení radiaci stanoveným pro nekontrolované prostředí.

Toto zařízení by mělo být instalováno a provozováno s minimální vzdáleností 20 cm mezi radiátorem a vaším tělem.

Tento vysílač nesmí být umístěn nebo provozován ve spojení s jinou anténou nebo vysílačem.

FCC ID: 2APN5MINI-D

Varování

Za normálních podmínek používání by toto zařízení mělo být udržováno ve vzdálenosti alespoň 20 cm mezi anténou a tělem uživatele.

Dans des conditions normales d'utilisation, cet équipement doit être maintenu à une distance d'au moins 20 cm entre l'antenne and le corps de l'utilisateur.

Stupeň znečištění: II

Jmenovité impulsní napětí: 4KV

Automatická akce: 20 000 cyklů

Průměr vedení (doporučeno): 18AWG až 14AWG (0,75 mm² až 1,5 mm²)

Materiál pouzdra: PC

Typ ovládání: 1.B

Provozní teplota: 10T40

Provozní výška: 2000m



Výrobce: Shenzhen Sonoff Technologies Co., Ltd.

Adresa: 3F & 6F, Bldg A, č. 663, Bulong Rd, Shenzhen, Guangdong, Čína

PSČ: 518000

Servisní e-mail: support@itead.cc

Webové stránky: sonoff.tech

Vyrobeno v Číně



FR

Cet appareil
se recycle

À DÉPOSER
EN MAGASIN



OU

À DÉPOSER
EN DÉCHÈTERIE



Points de collecte sur www.quefairedemesdechets.fr
Privilégiez la réparation ou le don de votre appareil !

