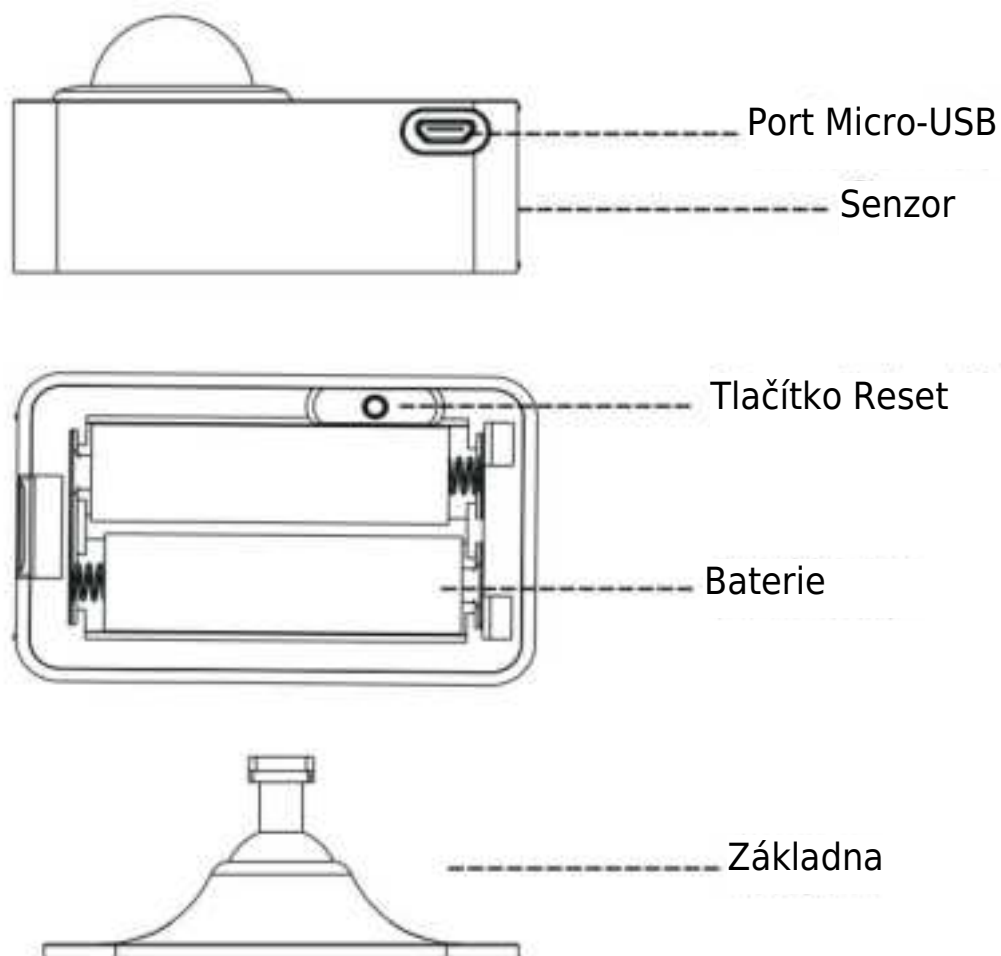


Schéma



Specifikace

Velikost	70 x 45 x 35,6 mm
Baterie	LR6-1,5 V / AA x 2 (alkalická baterie)
Mikro vstup	DC 5 V / 1 A
Pohotovostní proud	$\leq 81 \mu\text{A}$
Alarmový proud	$\leq 110 \text{ mA}$
Detekční úhel	128 stupňů
Detekce vzdálenosti	$\leq 8 \text{ m}$
Bezdrátový standard	2,4 GHz IEEE 802.11b/g/n
Pracovní teplota	0 °C až 50 °C
Pracovní vlhkost	10 % až 85 % relativní vlhkosti

Kontrolní seznam před použitím zařízení

1. Zkontrolujte, zda je smartphone připojen k síti Wi-Fi 2,4 GHz.
2. Zadejte správné heslo Wi-Fi.
3. Váš chytrý telefon musí mít systém Android alespoň 4.4 nebo iOS 8.0.
4. Pokud počet zařízení připojených ke směrovači dosáhne svého limitu, zkuste některé zařízení zakázat, abyste uvolnili kanál, nebo se pokuste připojit k jinému směrovači Wi-Fi.

Jak používat

Otevřete zadní kryt přihrádky na baterie, správně nainstalujte 2 baterie AA nebo připojte dodaný nabíjecí kabel micro USB ke zdroji napájení USB.

Jak nastavit

1. Pomocí chytrého telefonu naskenujte QR kód nebo vyhledejte aplikaci "Gosund" v Google Play nebo App Store a stáhněte a nainstalujte ji.

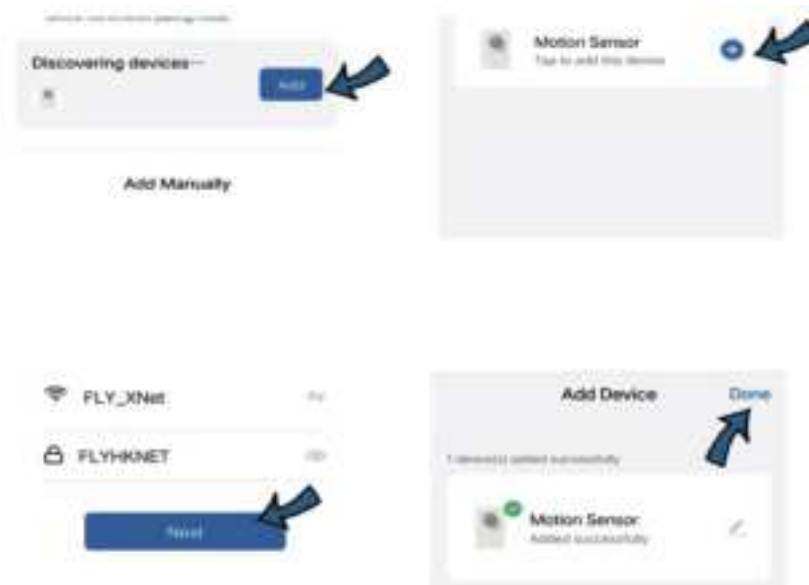


2. Vytvořte si účet pomocí svého mobilního čísla a ověřovacího kódu.
3. Připojte mobilní telefon ke směrovači Wi-Fi, klikněte na "+" v pravém horním rohu domovské stránky a vyberte možnost "Přidat zařízení".

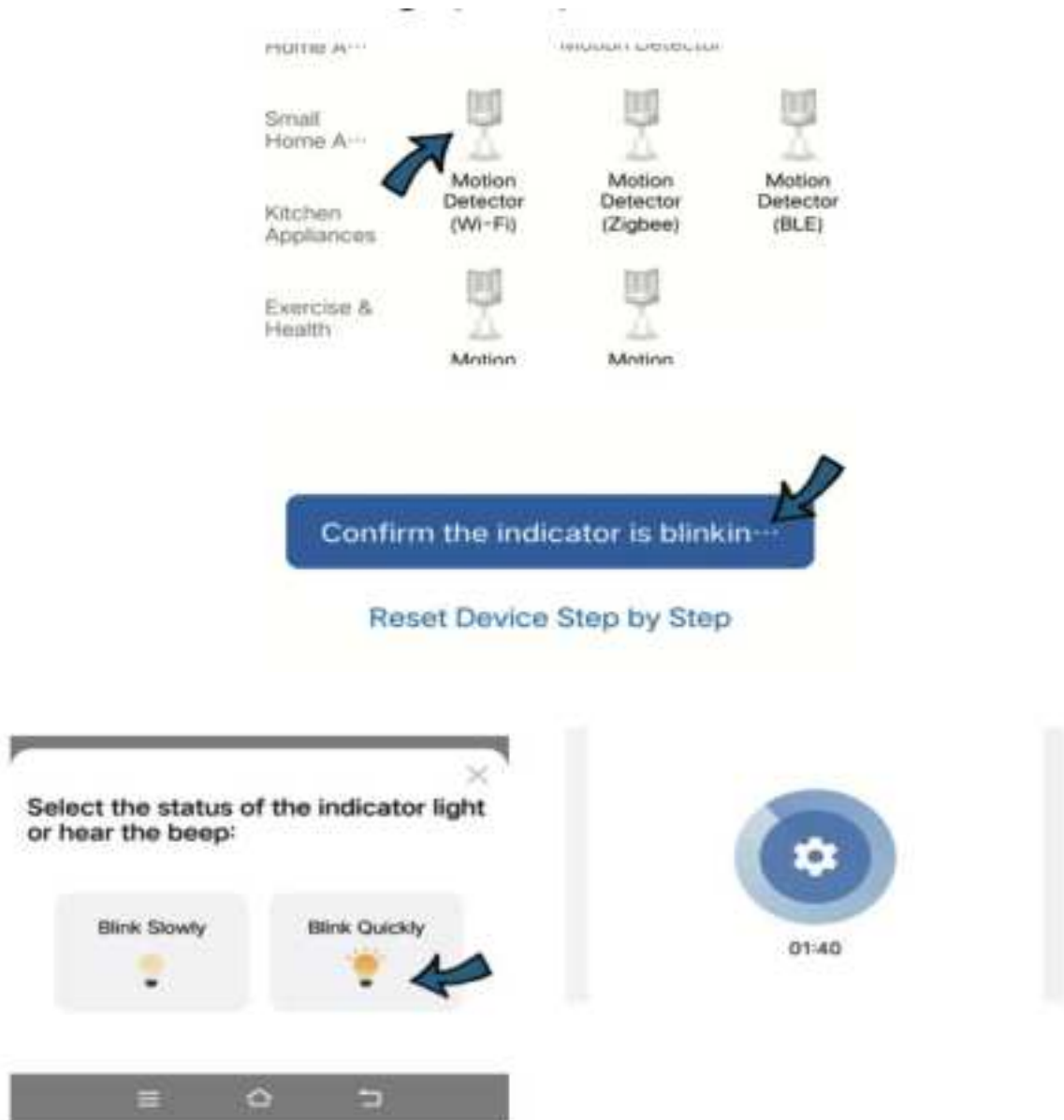


Režimy nastavení zařízení

1. Režim Bluetooth: V telefonu zapněte Bluetooth, zadejte název a heslo Wi-Fi. Aplikace vyhledá blízká zařízení a automaticky se připojí k snímači pohybu.



2. Režim rychlého blikání: V nabídce "Senzory" vyberte "Detektor pohybu (Wi-Fi)" a zajistěte, aby LED dioda rychle blikala. Pokud se tak nestane, podržte tlačítko resetování po dobu asi 5 sekund, dokud se tak nestane.



3. Režim pomalého blikání: Případně zvolte "Pomalé blikání" a zajistěte, aby LED blikala pomalu. Pokud tomu tak není, resetujte zařízení. Poté připojte mobilní telefon k hotspotu zařízení s názvem "SmartLife-XXXX" a vraťte se do aplikace pro dokončení konfigurace.



Po konfiguraci sítě

Namontujte snímač na libovolné místo, kde je požadováno monitorování. Lze jej umístit na rovný povrch nebo připevnit na stěnu pomocí dodané lepicí pásky nebo šroubů.

Poznámky

1. Snímač pohybu může být méně účinný v blízkosti zdrojů tepla nebo světla a může mít problémy s detekcí infračerveného záření lidského těla, pokud je zakryté.
2. RF záření může také snížit citlivost senzoru, zejména pokud je teplota prostředí blízká teplotě lidského těla.

Funkce

1. **Alarmové upozornění:** Senzor okamžitě detekuje přítomnost osob nebo zvířat v dosahu a spustí alarm. Tato výstraha slouží jako okamžité odstrašení nežádoucích návštěvníků a informuje vás o jakékoli aktivitě v monitorovaném prostoru.
2. **Oznámení Push:** Senzor při detekci pohybu odešle okamžité oznámení do chytrého telefonu. Tato funkce vás informuje v reálném čase, ať už jste doma, nebo mimo domov, a zajišťuje, že máte vždy přehled o tom, co se ve sledovaném prostoru děje.
3. **Záznam o poplachu:** Aplikace uchovává záznamy o všech poplachových událostech. K historii alarmů můžete kdykoli přistupovat a prohlížet si minulé události. To je užitečné pro sledování vzorců činnosti nebo pro vyšetřování konkrétních incidentů poté, co k nim došlo.
4. **Sdílení zařízení:** Tato funkce umožňuje poskytnout přístup k datům a ovládacím prvkům snímače pohybu dalším uživatelům. Sdílením snímače s rodinnými příslušníky nebo důvěryhodnými přáteli můžete zajistit, že někdo bude vždy schopen sledovat a reagovat na upozornění, i když nebudete k dispozici.
5. **Inteligentní propojení:** Senzor lze integrovat do sítě inteligentních domácích zařízení. Může komunikovat s kompatibilními systémy a automatizovat reakce na zjištěný pohyb, jako je rozsvícení světel, aktivace kamer nebo spuštění dalších chytrých zařízení, a vytvořit tak komplexní domácí bezpečnostní systém.

Záruční podmínky

Na nový výrobek zakoupený v prodejní síti Alza.cz se vztahuje záruka 2 roky. V případě potřeby opravy nebo jiného servisu v záruční době se obraťte přímo na prodejce výrobku, je nutné předložit originální doklad o koupi s datem nákupu.

Za rozpor se záručními podmínkami, pro který nelze reklamaci uznat, se považují následující skutečnosti:

- Používání výrobku k jinému účelu, než pro který je výrobek určen, nebo nedodržování pokynů pro údržbu, provoz a servis výrobku.
- Poškození výrobku živelnou pohromou, zásahem neoprávněné osoby nebo mechanicky vinou kupujícího (např. při přepravě, čištění nevhodnými prostředky apod.).
- Přirozené opotřebení a stárnutí spotřebního materiálu nebo součástí během používání (např. baterií atd.).
- Působení nepříznivých vnějších vlivů, jako je sluneční záření a jiné záření nebo elektromagnetické pole, vniknutí kapaliny, vniknutí předmětu, přepětí v síti, elektrostatický výboj (včetně blesku), vadné napájecí nebo vstupní napětí a nevhodná polarita tohoto napětí, chemické procesy, např. použité zdroje atd.
- Pokud někdo provedl úpravy, modifikace, změny konstrukce nebo adaptace za účelem změny nebo rozšíření funkcí výrobku oproti zakoupené konstrukci nebo použití neoriginálních součástí.

EU prohlášení o shodě

Toto zařízení je v souladu se základními požadavky a dalšími příslušnými ustanoveními směrnic EU.



WEEE

Tento výrobek nesmí být likvidován jako běžný domovní odpad v souladu se směrnicí EU o odpadních elektrických a elektronických zařízeních (WEEE - 2012/19 / EU). Místo toho musí být vrácen na místo nákupu nebo předán na veřejné sběrné místo recyklovatelného odpadu. Tím, že zajistíte správnou likvidaci tohoto výrobku, pomůžete předejít možným negativním důsledkům pro životní prostředí a lidské zdraví, které by jinak mohly být způsobeny nevhodným nakládáním s odpadem z tohoto výrobku. Další informace získáte na místním úřadě nebo na nejbližším sběrném místě. Nesprávná likvidace tohoto typu odpadu může mít za následek pokuty v souladu s vnitrostátními předpisy.

