



# Rychlý průvodce

Světelný spínač



Průvodce instalací a časté dotazy:

Naskenujte QR kód nebo navštivte <https://www.tp-link.com/support/faq/3360/>



Instalace pomocí videí:

Naskenujte QR kód nebo navštivte

<https://www.tp-link.com/support/download/tapo-s210/>

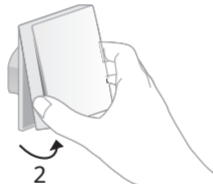
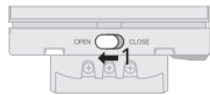


7106509849 REV1.3.0

\* Obrázky se mohou lišit od vašeho skutečného produktu.

## 1. Zapněte vypínač

- 1 Posuňte zámek do OTEVŘENO pozice. Poté uchopte obě strany čelní desky a vytáhněte ji zezadu.



- 2 Vložte baterie. Ujistěte se, že kladný a záporný pól baterií směřují správným směrem.



2\* 1,5 V baterie AAA/LR03

Jmenovité napětí spínače: DC  
2,4 V ~ 3,3 V

## ? Často kladené otázky o bateriích

Q1: Musím při výměně odpojit napájení baterie po instalaci?

A1: Není třeba přerušovat napájení. Vaše bezpečnost je zajištěna jako pokud je kabeláž provedena správně, délka odkrytého vodiče je menší než 7 mm a nedochází ke zkratování vodiče ke kovové krabici vodičů nebo upevňovacím šroubům spínače.

Q2: Kdy musím vyměnit baterie?

A2: Pokud při stisknutí spínače LED 3krát zabliká, je třeba vyměnit baterie.

Q3: Jaké typy baterií mohu použít?

A3: Doporučují se alkalické baterie 1,5 V AAA/LR03.

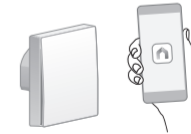
Poznámka: Příliš vysoké napětí může spínač poškodit. Pokud používáte jiné typy baterií, ověřte si maximální výstupní napětí u výrobce.

## 2. Nastavte přepínač

- 1 Získejte Tapo aplikaci z App Store nebo Google Play.



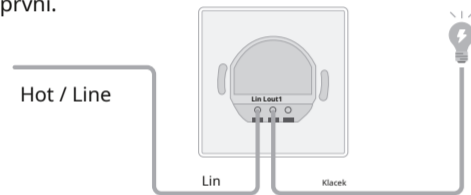
- 2 Klepněte na v aplikaci a vyberte svůj model. Dokončete nastavení podle pokynů v aplikaci.



Chcete-li pokračovat, otočte stránku.

### 3. Zapojte přepínač

Nainstalujte spínač podle níže uvedeného schématu zapojení. Ujistěte se vypněte jistič první.



- Thehorký / linkový drátje obvykle připojen k terminálu "C" nebo "L" vašeho hloupého spínače. Přepínač funguje také, pokud mezi nimi nerozlišujete LinaKlacekdráty.
- Pokud je němý spínač připojen k aNeutrální drát, zakryjte jej dodanou drátěnou maticí.



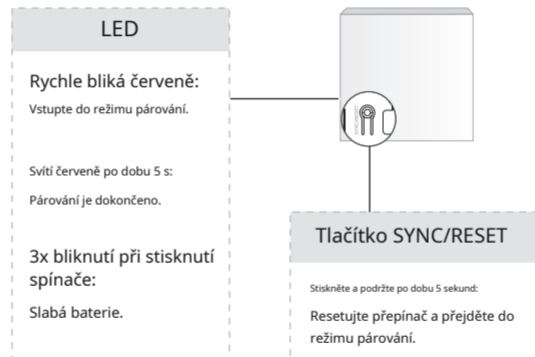
### ! Návod k použití

- Tento spínač lze použít pouze se svítilny a ventilátory.
- Připojené ventilátory by měly být pod 50 W.
- **NEPŘIPOJUJTE** spínač k topným zařízením, jako jsou koupelnová topidla, ohřivače vody a bojlerů.



\* Obrázky jsou pouze pro ukázky.

### Vnitřní LED a tlačítko



Pro region EU/UK:

Provozní frekvence / Nominální provozní frekvence / Maximální výstupní výkon:  
863~865MHz / 863,35MHz / 25mW (erp)  
863~865MHz / 864,35MHz / 25mW (erp)  
868~868,6MHz / 868,35MHz / 25mW (erp)

Bezpečnostní informace

Před instalací, servisem nebo demontáží spínače si přečtěte a dodržujte všechna bezpečnostní opatření včetně následujících:

- Dodržujte všechny národní a místní bezpečnostní předpisy a postupy. Pokud si při instalaci nejste jisti nebo je vám to nepříjemné, poraďte se s kvalifikovaným elektrikářem.
- **POZOR** – Nebezpečí úrazu elektrickým proudem – K odpojení zařízení před servisem může být zapotřebí více než jeden odpojovací spínač. Vhodný je jistič, který současně odpojí vedení a nulový vodič. Před demontáží nebo instalací jakéhokoli spínače se ujistěte, že je jistič vypnutý. Použijte bezkontaktní zkoušečku napětí, abyste se ujistili, že je napájení vypnuté.
- Neinstalujte Smart Switch mokřima rukama nebo když stojíte na mokřích nebo vlhkých površích.
- Udržujte zařízení mimo dosah vody, ohně, vlhkosti nebo horkého prostředí
- Nepokoušejte se zařízení rozebírat, opravovat nebo upravovat. Pokud potřebujete servis, kontaktujte nás.
- Nepoužívejte zařízení tam, kde nejsou povolena bezdrátová zařízení.

TP-Link tímto prohlašuje, že zařízení je v souladu se základními požadavky a dalšími příslušnými ustanoveními směrnic 2014/53/EU, 2009/125/ES, 2011/65/EU a (EU)2015/863.

Originál EU prohlášení o shodě lze nalézt na <https://www.tapo.com/en/support/ce/>

TP-Link tímto prohlašuje, že zařízení je v souladu se základními požadavky a dalšími příslušnými ustanoveními Nařízení o rádiových zařízeních 2017.

Původní britské prohlášení o shodě lze nalézt na <https://www.tapo.com/support/ukca/>



©2023 TP-Link



Technickou podporu, uživatelské příručky, často kladené dotazy, záruku a další naleznete na [www.tapo.com/support/](https://www.tapo.com/support/)

