



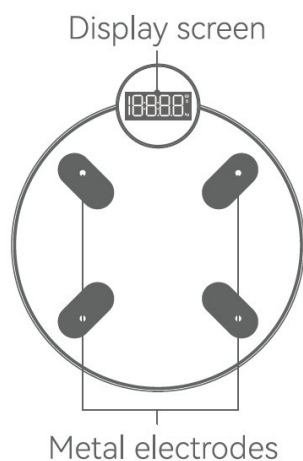
# HAYLOU

## Smart Body Fat Scale

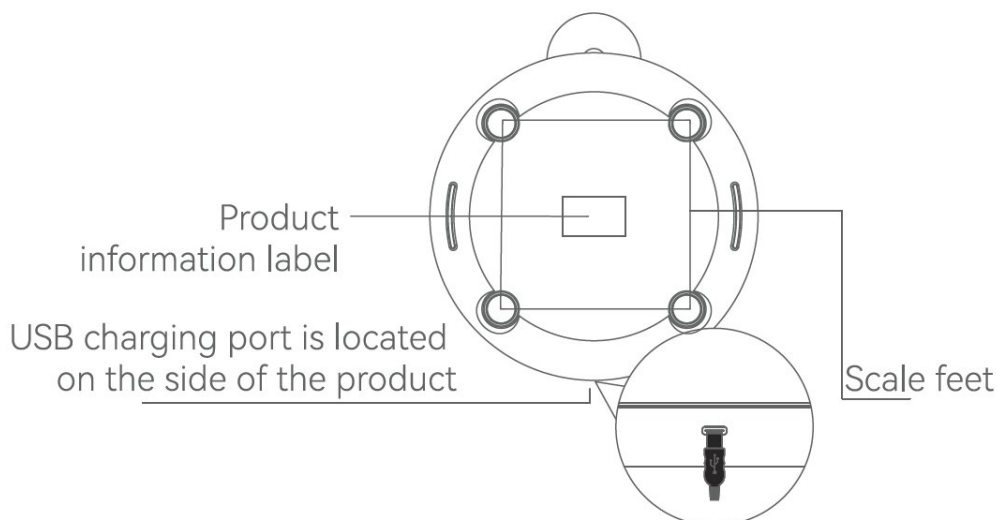
### Užívateľský manuál

#### Produktové informácie

Ďakujeme za kúpu váhy Haylou Smart Boday Fat Scale.



**Display screen** = Obrazovka displeja  
**Metal electrodes** = Kovové elektródy  
Tvar elektród sa môže líšiť v závislosti od modelu váh.



**Product information label** = Štítok s informáciami o produkte  
**USB charging port is located on the side of the product** = USB nabíjací port je umiestnenú na obvodě produktu  
**Scale feet** = Nožičky váhy

Distribútor a preklad manuálu zabezpečil: [www.smarterhome.sk](http://www.smarterhome.sk)  
Najaktuálnejší manuál nájdete na [www.haylou.com](http://www.haylou.com)

Všimnite si:

1. Tento produkt je citlivý na tlak. Obrazovka sa rozsvieti pri prvom umiestnení na tvrdý a rovný povrch. Váha sa aktivuje po zistení hmotnosti vyššej ako 5 kg.
2. Výrobky so vstavanými lítiovými batériami by sa mali pred prvým použitím nabíjať 5V = 1A nabíjačkou 2 hodiny.

## I. Haylou Fun APP

Vyhľadajte „Haylou FUN“ v obchode Android App Store alebo Apple App Store alebo naskenujte QR kód nižšie, stiahnite a nainštalujte si aplikáciu „Haylou Fun“ a pripojte ju k svojmu zariadeniu.

Ak používate WeChat Scan, po skenovaní kliknite na „...“ v pravom hornom rohu stránky a potom vyberte „Otvoriť v prehliadači“ na stiahnutie aplikácie.

Poznámka: Ak si aplikáciu stiahnete cez iné kanály, aplikácia nemusí fungovať.

Pred pripojením aplikácie „Haylou Fun“ k váhe Smart Body Fat Scale sa uistite, že vaše zariadenie spĺňa nasledujúce požiadavky:

- Zariadenia iPhone so systémom iOS 10.0 alebo vyšším.
- Mobilné zariadenia so systémom Android 6.0 alebo vyšším s Bluetooth 4.0 alebo vyšším.



Scan the QR code  
to download the official "Haylou Fun" App

Naskenujte QR kód a stiahnite si oficiálnu aplikáciu „Haylou Fun“.

## II. Otvorte Haylou Fun aplikáciu a aktivujte Bluetooth

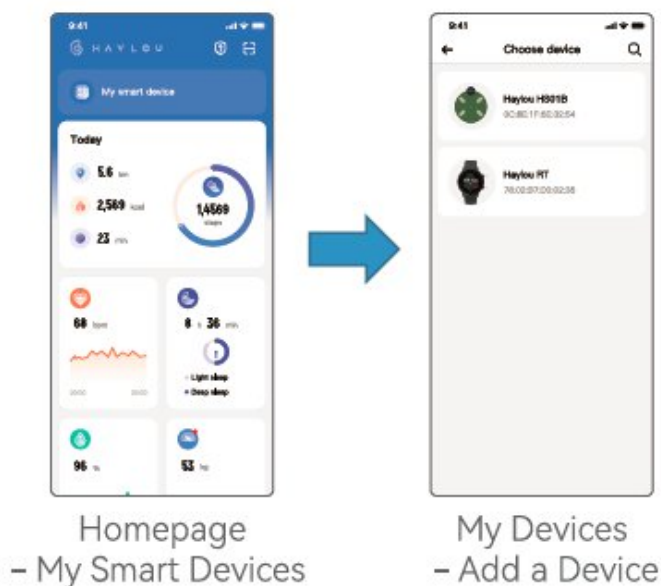
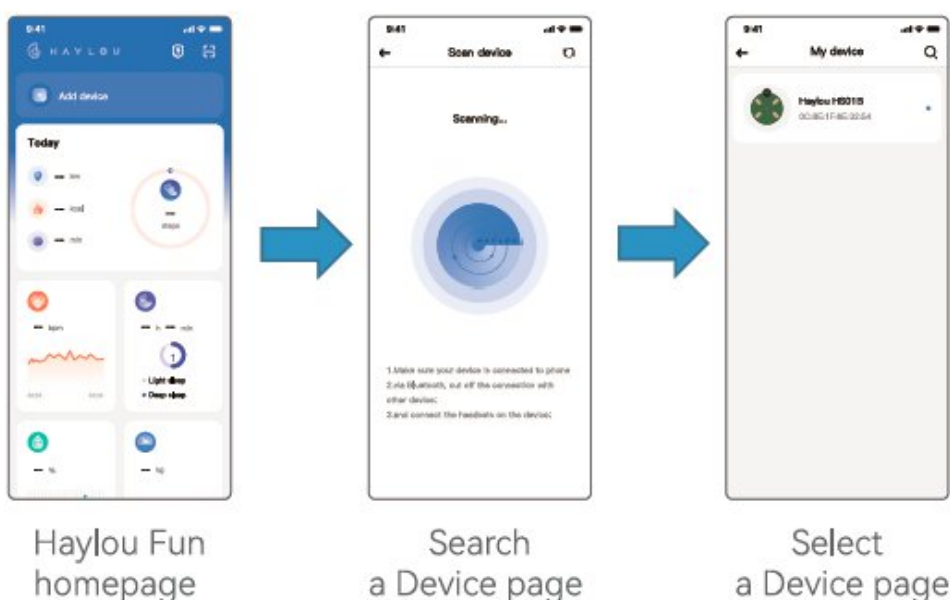
Aktivujte si Bluetooth na svojom mobilnom telefóne a otvorte aplikáciu Haylou Fun, aby ste sa automaticky pripojili k vášmu zariadeniu (ako je znázornené nižšie na príklade iPhone), postavte sa na váhu, aby ste synchronizovali a zaznamenali údaje na stránke „Hmotnosť“ v Haylou Fun. Aplikácia v reálnom čase.



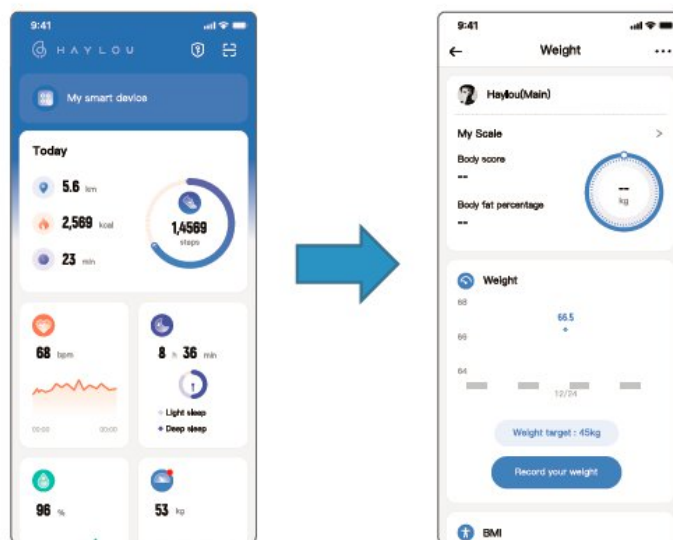
Distribútor a preklad manuálu zabezpečil: [www.smarterhome.sk](http://www.smarterhome.sk)  
Najaktuálnejší manuál nájdete na [www.haylou.com](http://www.haylou.com)

### III. Použitie zariadenia

1. Obsah telesného tuku;
2. Otvorte aplikáciu, kliknite na tlačidlo prihlásenie/registrácia; nový používateľ musí zadať presné osobné údaje;
3. Prejdite na domovskú stránku aplikácie a kliknite na „Pridať zariadenie“ > „Vyhľadávanie a párovanie Bluetooth“ > prejdite na stránku „Vyhľadať zariadenie“ > kliknite na hľadané zariadenie. Zobrazí sa vyskakovacie okno „Pripojené“ (pripojené zariadenia je možné zobraziť na stránke „Moje inteligentné zariadenia“). Odtiaľ prejdite na stránku „Hmotnosť“ a nastúpte na váhu naboso, aby ste získali namerané údaje.



1. Haylou Fun homepage = Úvodná stránka aplikácie Haylou Fun
2. Search a Device page = Stránka vyhľadávania zariadenia v aplikácii Haylou Fun
3. Select a Device page = Stránka na vybratie zariadenia aplikácie Haylou Fun
4. Homepage – My Smart Devices = Úvodná stránka – Moje Inteligentné zariadenia
5. My Devices - Add a Device = Moje zariadenia – Pridať zariadenie



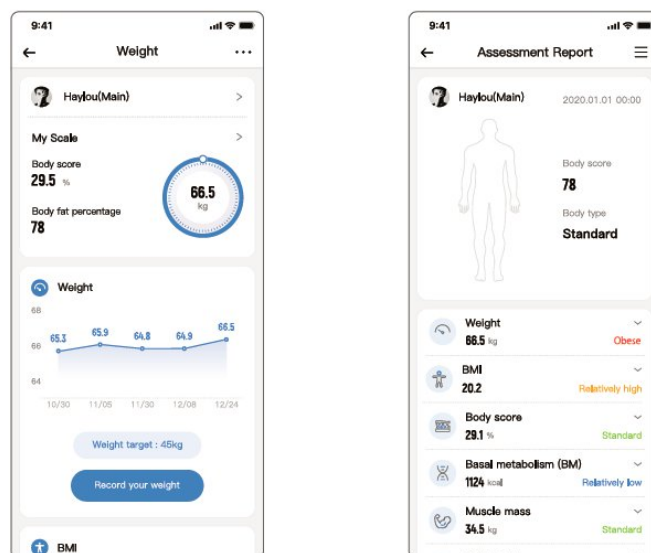
Homepage  
– Weight

Weight page

6. Homepage – Weight = Úvodná stránka – Váha
7. Weight page = stránka Váhy

## Haylou Fun APP

Inteligentná váha telesného tuku pri použití v spojení s aplikáciou Haylou Fun dokáže nielen zaznamenať zmenu vašej hmotnosti, ale aj komplexne merať telesné údaje pre inteligentnú analýzu založenú na cloude.



Weight  
– Main page

More than  
10 data types recorded

1. Weight – Main page = Váha – Hlavná stránka
2. More than 10 data types recorded = Zaznamenaných viac ako 10 dátových typov

Poznámka: Kvôli rýchlej aktualizácii aplikácie Haylou Fun sa funkcie uvedené na tejto stránke môžu líšiť od funkcií skutočných produktov. Tieto funkcie podliehajú zmenám bez ďalšieho upozornenia.

Distribútor a preklad manuálu zabezpečil: [www.smarterhome.sk](http://www.smarterhome.sk)  
Najaktuálnejší manuál nájdete na [www.haylou.com](http://www.haylou.com)

## Začnite používať

Okamžite začnite zaznamenávať údaje o vašej hmotnosti a tele. Pri nastupovaní na váhu roziahnite obe chodidlá prirodzene a rovnomerne na obe strany váhy, pričom brušková chodidla spočívajú na hornej polovici elektród a päty nôh na spodnej polovici elektród, ako je znázornené na obrázku nižšie.



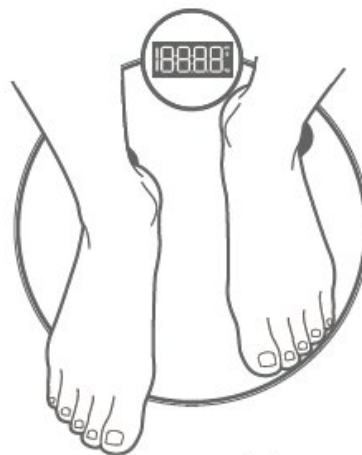
Correct posture ✓  
Spread both feet naturally and evenly towards either side of the scale



Wrong posture ✗  
Feet protruding from the edge of the scale may affect measurement accuracy



Wrong posture ✗  
Stepping on the scale while facing the wrong direction may affect measurement accuracy



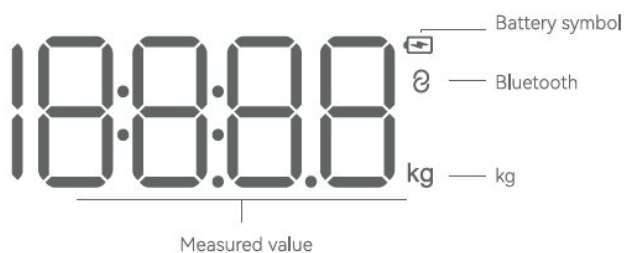
Wrong posture ✗  
The uneven stance of both feet may affect measurement accuracy

1. Correct posture = Správna poloha - Prirodzene a rovnomerne roziahnite obe nohy na obe strany váhy
2. Wrong posture = Nesprávna poloha - Nohy vyčnievajúce z okraja stupnice môžu ovplyvniť presnosť merania
3. Wrong posture = Nesprávna poloha - Stúpanie na váhu pri nesprávnom smere môže ovplyvniť presnosť merania
4. Wrong posture = Nesprávna poloha - Nerovnomerný postoj oboch nôh môže ovplyvniť presnosť merania

### Poznámka:

1. Meranie sa musí vykonávať na bosých nohách, pričom pokožka chodidiel sa musí rovnomerne dotýkať „kovových elektród“ alebo „vzorca elektród ITO“.
2. Váha musí byť umiestnená na tvrdom a rovnom povrchu, nie na mäkkých povrchoch, ako je koberec.
3. Plastové vrečko z produktu sa musí odstrániť, aby sa pokožka mohla dotknúť elektród.
4. Zostúpte z váhy, kým aplikácia nevydá výzvu potvrdzujúcu, že meranie bolo dokončené.

## Obrazovka displeja



**Battery symbol** = Symbol batérie  
**Bluetooth** = Pripojenie Bluetooth  
**Kg** = Váha v jednotkách kg  
**Measured value** = nameraná hodnota

Poznámka: Zobrazenie na obrazovke sa líši od modelu k modelu. Obrázok je len orientačný.

## Referenčná tabuľka Body Mass Index

BMI (for males and females)					
Age	Underweight	Normal	Overweight	Obese	Very obese
18–100	< 18.5	18.5–23.9	24–27.9	28–34.9	≥ 35

**BMI (for males and females)** = BMI pre mužov a ženy  
**Age** = Vek  
**Underweight** = podváha  
**Normal** = normál  
**Overweight** = nadváha  
**Obese** = obezita  
**Very obese** = veľká obezita

Index telesnej hmotnosti (BMI) = hmotnosť (kg) / výška<sup>2</sup> (m)

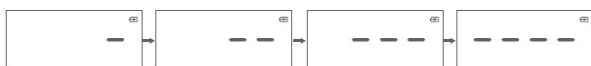
Príklad: BMI=70kg + (1,75m x 1,75m) = 22,86 je v normálnom rozsahu.

Poznámka: BMI je medzinárodne uznávaná miera obezity a kondície.

## Sprievodca rýchlym nabíjaním

Sprievodca rýchlym nabíjaním

1. Počas procesu nabíjania LED zobrazuje symbol batérie a na obrazovke sa zobrazuje „----“, ako je znázornené na obrázku nižšie:



2. Keď je batéria úplne nabitá, LED dióda zobrazí „----“, ako je znázornené na obrázku nižšie:

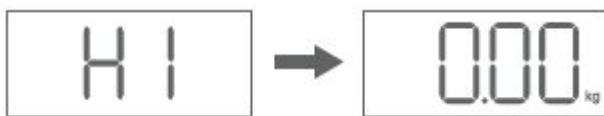


Poznámka: Prvý cyklus úplného nabitia trvá približne 2 hodiny.

Distribútor a preklad manuálu zabezpečil: [www.smarterhome.sk](http://www.smarterhome.sk)  
Najaktuálnejší manuál nájdete na [www.haylou.com](http://www.haylou.com)

## Rýchly návod na použitie

1. Váha sa aktivuje nabíjaním alebo tlakom. Po aktivácii sa po zapnutí zobrazí HI a po 3 sekundách 0,00 kg, čo znamená, že je pripravený na meranie.



2. Po zvážení a stabilizácii (napríklad 50 kg) sa vykoná meranie impedancie a obrazovka ešte štyrikrát zabliká, kým sa zobrazí hodnota hmotnosti. Keď k tomu dôjde, meranie je dokončené, ako je uvedené nižšie:



3. Po návrate na nulu sa váha automaticky vypne, ak je nečinná 15 sekúnd.

4. Keď je batéria vybitá, na obrazovke sa zobrazí symbol batérie LO. Váha sa automaticky vypne po 3 sekundách a nedá sa použiť; na nabíjanie je potrebné pripojiť kábel USB.



5. Keď je úroveň nabitia batérie nízka, váhu možno stále používať a symbol batérie bliká, aby používateľovi pripomenul, že ju má nabiť, ako je znázornené na obrázku nižšie:



6. Maximálna nosnosť váhy je 180 kg. Ak zaťaženie presiahne 182,0 kg, zobrazí sa symbol preťaženia Err a po 3 sekundách sa automaticky vypne, ako je znázornené na obrázku nižšie:



7. Keď je proces váženia nestabilný, váha sa automaticky vypne po zobrazení nasledujúceho symbolu na 3 sekundy, ako je znázornené na obrázku:



Poznámka: Na meranie obvodu atď. si používatelia musia zakúpiť ďalšie zariadenie na meranie obvodu tela alebo manuálne zadať namerané údaje do Haylou APP.

## Bezpečnostné informácie

Produkt nerozoberajte, nerozbíjajte, neprepichujte ani neskratujte, ani ho nevystavujte vode, ohňu ani teplotám nad 60 °C (140 °F).

Údaje namerané pomocou inteligentnej škály telesného tuku sú len orientačné a nie sú určené na to, aby nahradili lekársku pomoc. Nasledujúce skupiny ľudí nemusia dostávať presné údaje o tele:

- Maloletí
- Profesionálni športovci
- Tehotná žena
- Ľudia s lekáorskými prístrojmi, ako sú kardiostimulátory, majú zakázané používať túto váhu

Pred použitím a používaním zariadenia si prečítajte a dodržiavajte nasledujúce opatrenia, aby ste zaistili najlepší výkon zariadenia a vyhli sa nebezpečným alebo nezákonným situáciám. Bezpečnostné opatrenia pre scenáre použitia a prevádzkové prostredie:

1. Prísne zakazujte deťom alebo domácim zvieratám prehltnúť tento výrobok alebo jeho príslušenstvo, aby ste predišli ich poškodeniu.
2. Neumiestňujte tento výrobok na miesto, kde je teplota príliš vysoká alebo príliš nízka, inak môže dôjsť k požiaru alebo výbuchu.
3. Prísne zakážete umiestniť tento výrobok do blízkosti zdrojov tepla alebo zdrojov otvoreného ohňa, ako sú pece a elektrické ohrievače.
4. Niektorí ľudia majú alergiu. Ich koža je alergická na plasty, kôru, vlákna a ďalšie materiály a v oblastiach dlhodobého kontaktu sa objavia príznaky ako sčervenanie, opuch a zápal. Ak dôjde k podobnej situácii, prestaňte ho používať a poraďte sa s lekárom.
5. Nepoužívajte neautorizované alebo nekompatibilné napájacie adaptéry alebo údaje káblov, inak môže dôjsť k poškodeniu hodínok a príslušenstva, čo môže spôsobiť požiar, výbuch alebo iné nebezpečenstvo.
6. Rádiové vlny generované zariadením môžu ovplyvniť normálnu činnosť implantovaných zdravotníckych pomôcok alebo osobného lekárskeho vybavenia, ako sú kardiostimulátory a načúvacie prístroje. Ak používate tieto zariadenia, poraďte sa s ich výrobcami o obmedzeniach používania zariadenia.
7. Neberte toto zariadenie a jeho príslušenstvo ako bežný domový odpad, riadte sa prosím miestnymi zákonmi a predpismi o likvidácii tohto zariadenia a jeho príslušenstva a podporujte recyklačné opatrenia.
8. Nie je dovolené bez oprávnenia meniť alebo zvyšovať prenosovú frekvenciu (vrátane inštalácie ďalších RF zosilňovačov), ani pripájať externú anténu alebo prepínať na iné vysielacie antény.
9. Počas používania nespôsobujte škodlivé rušenie rôznym legitímnym odvetviam rádiovkej komunikácie. Hneď ako zistíte rušenie, prestaňte ho používať a urobte opatrenia na odstránenie rušenia, než ho budete ďalej používať.
10. Použitie mikroenergetického rádiového zariadenia musí znášať rušenie rôznych rádiových služieb alebo radiačné rušenie priemyselných, vedeckých a lekáorských aplikačných zariadení.
11. Pri použití pri zvláštnych príležitostiach, ako sú lietadlá, letiská, atď., dodržiavajte príslušné predpisy.



## Bezpečnosť batérie

1. Zariadenie a batérie nerozoberajte, neupravujte, neprepichujte ani nepoškodzujte.
2. Nevystavujte batériu alebo zariadenie plameňu, vysokej teplote alebo iným nebezpečenstvám.
3. Neskratujte batériu, aby ste predišli požiaru.
4. Zlikvidujte batérie v súlade s miestnymi predpismi a nevyhadzujte ich do domového odpadu. Ak nie sú batérie správne zlikvidované, môže to viesť k výbuchu batérií.

## Záručný list

### Záručná doba

12 mesiacov po zakúpení tejto položky. (alebo sa môžete na ďalšie podrobnosti informovať u svojho miestneho predávajúceho.)

### Bezplatná služba

Za predpokladu, že sa v rámci záručnej doby vyskytnú akékoľvek chyby spôsobené problémami s kvalitou, vezmite prosím tento záručný list a nákupné potvrdenky svojmu distribútorovi na bezplatnú výmenu.

Číslo modelu	
Dátum nákupu	
Používateľské meno	
Telefón používateľa	
Adresa užívateľa	
Názov obchodu	
Adresa obchodu	
Komentáre	

Bezplatná služba výmeny nebude prístupná za nasledujúcich okolností:

1. Škody spôsobené neoprávnenou demontážou.
2. Vady alebo fyzické poškodenia spôsobené netesnosťou alebo odpadnutím.
3. Škody spôsobené Božím činom. Za predpokladu, že sa na vašej položke vyskytnú akékoľvek poškodenia alebo chyby, okrem vyššie uvedených okolností, vráťte nám alebo svojmu distribútorovi bezplatnú opravu.

### Poznámky:

Tento manuál je len informačný, konkrétne funkcie a obrázky produktov sa môžu mierne líšiť od skutočného produktu, pozrite sa na aktuálny produkt.

### Výrobca:

Dongguan Liesheng Electronic Co., Ltd. Adresa: Izba 401-410, budova 1, č. 86 Hongtu Road, Nancheng Okres, mesto Dongguan, Guangdong, Čína

Web: [www.haylou.com](http://www.haylou.com)