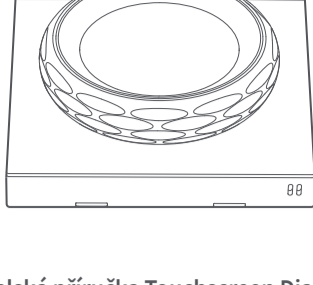


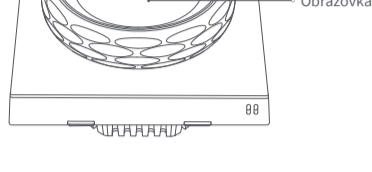
Aqara



Uživatelská příručka Touchscreen Dial V1 CZ

Představení produktu

Chytrý otočný číselník s vibrační odezvou a 1,32" kulatým dotykovým displejem, který dokáže intuitivně ovládat prakticky jakékoli zařízení chytré domácnosti. Je také vybaven snímačem teploty a vlhkosti, který lze použít k ovládání termostatů Aqara, a také snímačem přítomnosti. Funguje přes Wi-Fi a může se připojit k ekosystémům třetích stran prostřednictvím integrací HomeKit, Matter nebo cloud.

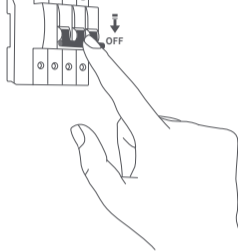


Varování

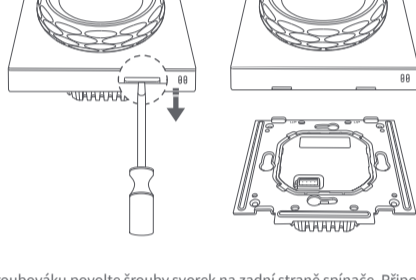
1. Instalace tohoto produktu zahrnuje silné elektrické proudy a musí být instalována odborníky v souladu s elektrickými specifikacemi a pokyny k produktu.
2. Tento produkt je určen pouze pro vnitřní použití. Nepoužívejte jej ve vlhkém prostředí nebo venku.
3. Tento produkt je navržen pro bezpečné použití pouze v oblastech pod 2000 metrů nad mořem.
4. Vyvarujte se nadměrné vlhkosti. Na tento výrobek nelijte vodu ani jiné tekutiny.
5. Neumisťujte tento výrobek do blízkosti zdrojů tepla.
6. Nepokoušejte se tento produkt sami opravovat. Opravy by měli provádět autorizovaní odborníci.
7. Nepoškrábejte dotykovou obrazovku ostrými předměty.

Způsoby instalace

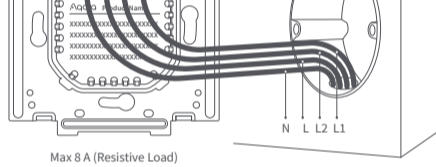
1. Před instalací se prosím ujistěte, že hlavní přívod proudu je vypnutý na jističi.



2. Pomocí křížového šroubováku vypácte panel spínače;

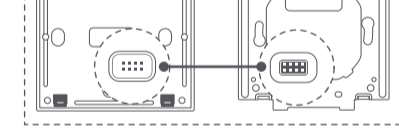
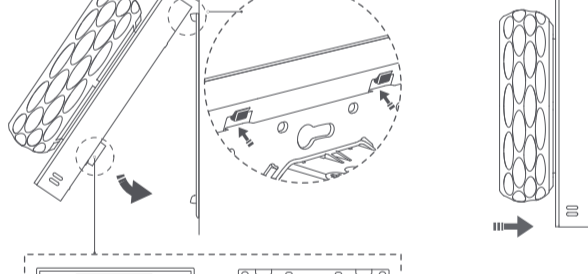
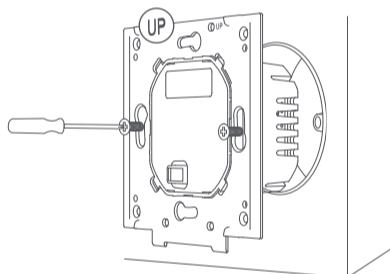


3. Pomocí šroubováku povolte šrouby svorek na zadní straně spínače. Připojte živý vodič ke svorce L, připojte neutrální vodič ke svorce N a připojte zátěžový (světelný) vodič ke svorce L1 a L2 a po ověření správnosti zapojení utáhněte šrouby svorek. Maximální zátěž je 8 A (odporová zátěž).

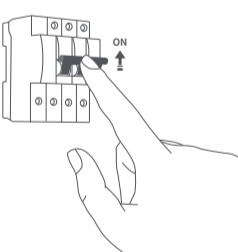


4. Pomocí dodaných šroubů připevněte spínač k nástěnné krabici a zaklapněte panel. Ujistěte se, že pečlivě dodržujete způsob instalace panelu nacvaknutím.

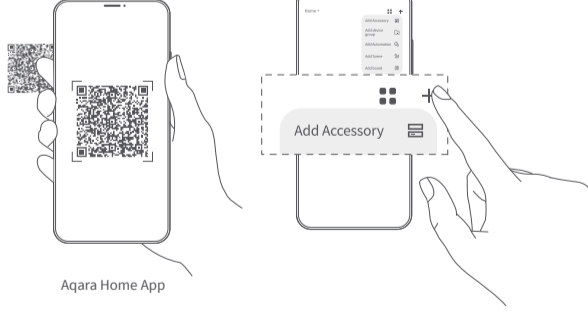
*Nepřekračujte utahovací moment šroubu 0,7 N·m.



5. Zapněte hlavní vypínač. Pokud se obrazovka normálně zapne, spínač funguje správně.



6. Stáhněte si aplikaci Aqara Home
Naskenujte následující QR kód a stáhněte si aplikaci Aqara Home.



7. Připojte se k Aqara Home:

Po zapnutí umístěte telefon do blízkosti zařízení, otevřete aplikaci Aqara Home, klikněte na „+“ v pravém horním rohu domovské stránky a vyberte „Touchscreen Dial V1“ a postupujte podle pokynů v aplikaci. Tento produkt podporuje Aqara MagicPair. Když je zařízení zapnuté a v režimu párování, bude automaticky zjištěno aplikací Aqara Home (v telefonu musí být aktivováno Bluetooth). V tuto chvíli stačí pouze vybrat zařízení a dokončit párování podle pokynů v aplikaci;

Při párování mějte telefon co nejbližší k produktu a ujistěte se, že síť Wi-Fi, ke které jsou telefon a produkt připojeny, je stejná síť.

Běžné důvody selhání párování:

*Název nebo heslo Wi-Fi obsahuje speciální znaky, které zařízení nepodporuje, což znemožňuje připojení k routeru. Změňte jej na běžné znaky a zkuste to znovu;

* Zkontrolujte, zda router povolil nastavení Wi-Fi proti posunutí, které způsobuje, že se zařízení nemůže normálně připojit k internetu;

* Zkontrolujte, zda je na routeru zapnutá izolace AP, což způsobuje, že mobilní telefony nemohou vyhledávat zařízení v místní síti.

Specifikace produktu

Dotykový číselník V1 EU

Model: DS-K01D

Rozměry: 86*86*62,1 mm (3,39 x 3,39 x 2,45 palce)

Provozní teplota: -10°C ~ 40°C (14°F ~ 104°F)

Provozní vlhkost: 0 ~ 95% RH, žádná kondenzace

Bezdrátové protokoly: Wi-Fi IEEE 802.11 a/b/g/n/ac 2,4 GHz/5 GHz, Zigbee IEEE802.15.4, Bluetooth

Elektrické jmenovité napětí: 200 - 240 VAC, 50/60 Hz, Max 8 A (odporová zátěž), μ

Co je v krabici: Dotykový číselník V1 x 1, Uživatelská příručka x 1, Prohlášení o shodě x 1, Sada šroubů x 2

FAQ

Máte-li jakékoli další dotazy k tomuto produktu, další informace o produktu naleznete na následující webové stránce: <https://store-support.aqara.com/products/touchscreen-dial-v1/>

Výrobce: Lumi United Technology Co., Ltd.

Adresa: Pokoj 801-804, budova 1, Chongwen Park, Nanshan iPark, č. 3370, Liuxian Avenue, Fuguang Community, Taoyuan Residential District, Nanshan District, Shenzhen, China.

Online zákaznický servis: <http://www.aqara.com/support>

E-mail: support@aqara.com