



Uživatelská příručka Sada kamery pro video zvonek

Obsah

O této příručce	1
Úvod	2
Vzhled – zvonek	3
4	
Nabijte baterii.....	7
Vložte baterii	8
Nastavte si svůj rozbočovač a zvonek	9
Nainstalujte kartu microSD.....	11
Tipy pro instalaci.....	12
Nainstalujte si zvonek.....	13
Autentizace.....	17


O této příručce

Tato příručka poskytuje stručný úvod do sady Video Doorbell Camera Kit a aplikace Tapo a také regulační informace.

Upozorňujeme, že funkce dostupné v Tapo se mohou lišit podle modelu a verze softwaru. Dostupnost tapo se také může lišit podle regionu. Všechny obrázky, kroky a popisy v této příručce jsou pouze příklady a nemusí odrážet vaši skutečnou zkušenost s Tapo Doorbell.

Konvence

V této příručce se používá následující konvence:

Konvence	Popis
Modrý	Klíčové informace se zobrazují modře, včetně textu stránky správy, jako jsou nabídky, položky, tlačítka atd.
<u>Zdůraznit</u>	Hypertextové odkazy jsou modré a podtržené. Kliknutím můžete přeměřovat na webovou stránku.
 Poznámka:	Ignorování tohoto typu poznámky může vést k poruše nebo poškození zařízení.

Více informací

- Specifikace lze nalézt na stránce produktu na adrese <https://www.tapo.com> .
- Naši technickou podporu a informace o odstraňování problémů naleznete na adrese <https://www.tapo.com/support/> .
- Video nastavení lze nalézt na <https://www.tp-link.com/support/setup-video/#cloud-cameras> .

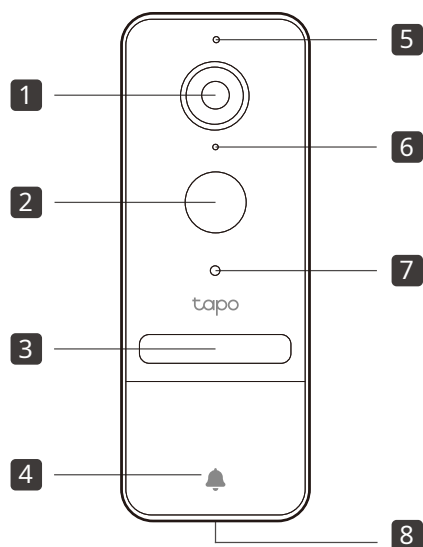
Zavedení

Se sadou Tapo Video Doorbell Camera Kit vždy víte, kdo tam je. Jeho dobíjecí a vyjímatelná baterie s protokolem nízké spotřeby prodlužuje vaše používání. Žádné dráty znamená, že zvonek můžete umístit kamkoli chcete. Zvonek je vybaven senzorem hvězdného světla a reflektory, které zachycují více barev. Vysoce citlivý snímač hvězdného světla pořizuje snímky vyšší kvality i za špatných světelných podmínek. Integrované reflektory pomáhají zlepšit váš bezpečnostní výhled živými barvami i v noci.

- 2K 5MP Video –Poskytuje kvalitnější bezpečnostní pohledy s rozlišením 2K 5MP.
- Pohled od hlavy až k patě –Ve srovnání s tradičním poměrem stran 16:9 zachycuje poměr stran 4:3 Tapo D230 větší zorné pole.
- Inteligentní detekce a oznámení AI –Chytrá umělá inteligence identifikuje lidi, domácí mazlíčky a balíčky a podle potřeby informuje uživatele.
- 180denní životnost baterie△– Dobíjecí a vyjímatelná baterie s protokolem nízké spotřeby prodlužuje vaše využití.
△ 180denní výdrž baterie je založena na laboratorním testování společnosti TP-Link s 10-20 spuštěnými událostmi za den. Skutečná výdrž baterie se může lišit v závislosti na nastavení zařízení, použití a faktorech prostředí.
- Bezdrátové umístění –Žádné dráty znamená, že zvonek můžete umístit kamkoli chcete.
- Barevné noční vidění –Odhaluje vysoce věrné detaily a barvy v noci pomocí senzoru hvězdného světla.
- Rychlá odezva –Reaguje na vaše dodávky beze slova pomocí přizpůsobitelných odpovědí prostřednictvím aplikace Tapo.
- Flexibilní možnosti úložiště –Ukládá nahraná videa na kartu microSD* nainstalovanou v rozbočovači (až 512 GB) nebo pomocí služeb cloudového úložiště Tapo Care**.
* Kartu microSD je nutné zakoupit samostatně.
* * Předplatte si cloudové úložiště na <https://www.tapo.com/tapocare/>.
- Hub jako vnitřní zvonkohra –Vybírá si z různých vyzváněcích tónů, které nahradí tradiční drátový zvonek.
- Detekce pohybu –Dostává okamžitá upozornění, když kamera detekuje pohyb.
- IP64 Odolnost proti vodě a prachu –Pomáhá zvonku Tapo fungovat dobře i v drsném prostředí s deštěm a prachem.
- Obousměrný zvuk –Komunikuje s ostatními pomocí vestavěného mikrofону a reproduktoru.

Vzhled - zvonek

Přední



1 Čočka

2 Pohybový senzor

3 Spotlight

4 Vyzváněcí tlačítko

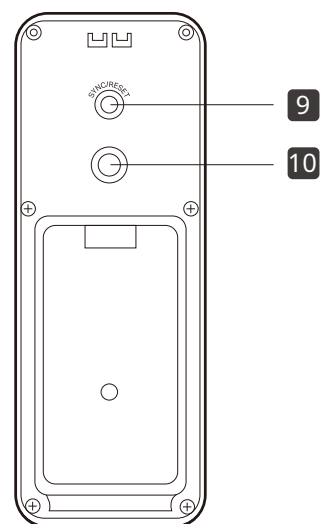
5 Mikrofon

6 Stavová LED
Označuje stav vašeho domovního zvonku.

7 Světelný senzor

8 Reproduktor

Zadní



9 Tlačítko SYNC/RESET

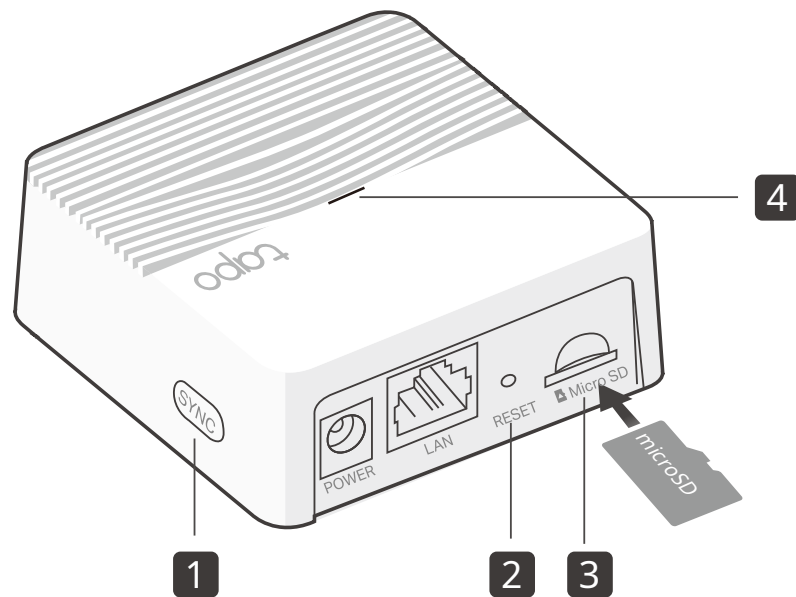
- Stiskněte na 1 s: Spárujte s nábojem
- Stiskněte a podržte asi 5 sekund: Resetujte zvonek

10 Tlačítko proti krádeži

Když je v aplikaci Tapo aktivován alarm proti krádeži, spustí se alarm, jakmile je odstraněn zvonek.

- Stiskněte a podržte po dobu 5 sekund: Pozastavit budík (při uvolnění pokračuje v budíku)
- Stiskněte a podržte tlačítka **9** a **10** současně po dobu 10s: funkci alarmu proti krádeži

Vzhled - Hub



1 SYNCHRONIZOVAT

Stiskněte pro spárování s kamerou nebo ztište rozbočovač, když zazvoní.

2 RESETOVAT

Stiskněte a podržte asi 5 sekund, dokud LED dioda rozbočovače rychle nezabliká červeně, aby se rozbočovač resetoval.

3 Slot na microSD kartu

Chcete-li lokálně nahrávat videa z fotoaparátu, vložte kartu microSD. Nejprve inicializujte kartu microSD v aplikaci Tapo.

▲microSD karta není součástí balení.

4 Stavová LED

Uveďte stav vašeho hubu.

LED stavu rozbočovače

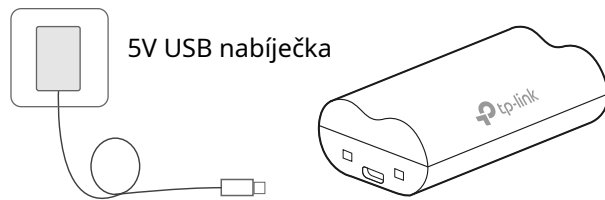
Plně červená	Spouštění
Bliká červeně a zeleně	Připraveno k nastavení
Pevný jantar	Připojeno k routeru
Sytě zelená	Připojeno ke cloudu
Bliká pomalu zeleně	Párování
Rychle bliká červeně	Resetování rozbočovače
Rychle bliká zeleně	Aktualizace centra

Stavová LED zvonku

Plně červená	Spouštění
Bliká červeně a zeleně	Připraveno pro párování
Bliká pomalu zeleně	Párování
Pevný jantar	Připojeno k rozbočovači
Sytě zelená	Připojeno ke cloudu
Rychle bliká červeně	Resetování domovního zvonku
Rychle bliká zeleně	Aktualizace domovního zvonku
Bliká červeně jednou za minutu	Slabá baterie
Pomalou bliká červeně	Offline

Nabijte baterii

Připojte baterii ke zdroji napájení.



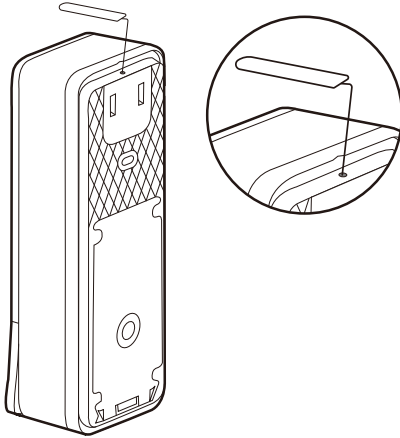
- Nabíjení: Pevný jantar
- Plně nabitě: Sytě zelená

Poznámky:

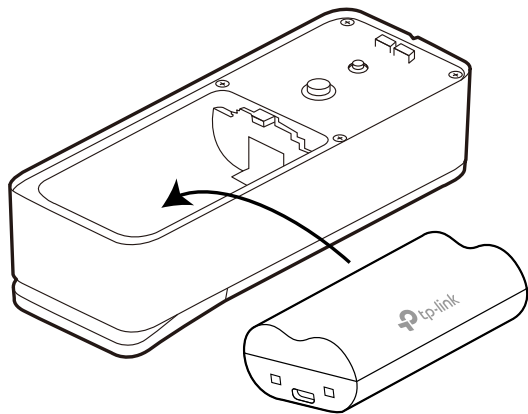
1. Před použitím nabijte baterii. Bude to trvat asi 5~6 hodin.
2. Pokud chcete zvonek používat při nabíjení baterie, doporučujeme pro vaše pohodlí zakoupit jinou baterii.

Vložte baterii

1. Pomocí špendlíku odpojte zvonek.



2. Vložte nabitou baterii.



Nastavte si rozbočovač a zvonek

Chcete-li začít s novým rozbočovačem a kamerou, postupujte podle níže uvedených kroků.

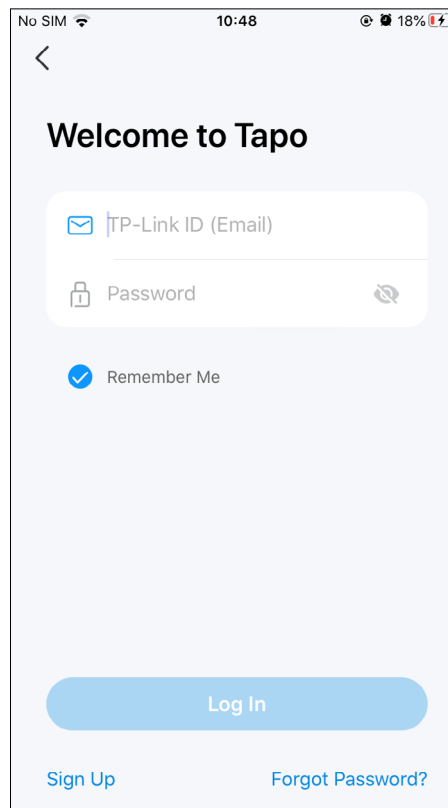
Krok 1. Stáhněte si aplikaci Tapo

Získejte Tapo aplikaci z App Store nebo Google Play nebo naskenováním QR kódu níže.




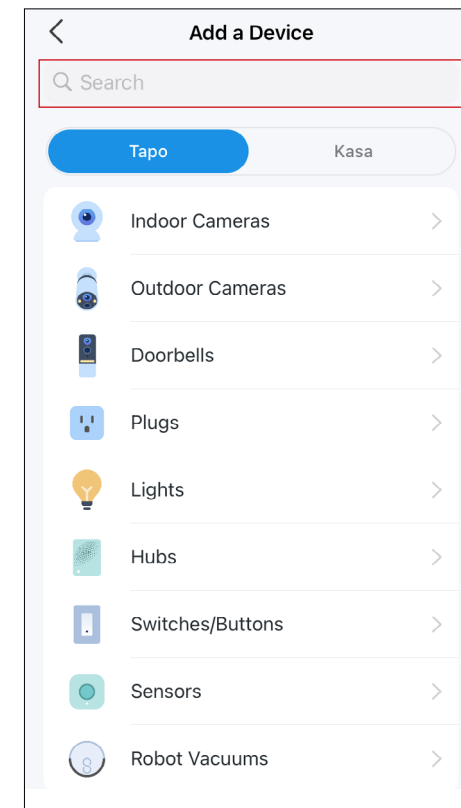
Krok 2. Přihlaste se

Otevřete aplikaci a přihlaste se pomocí svého TP-Link ID. Pokud účet nemáte, vytvořte si jej nejprve.




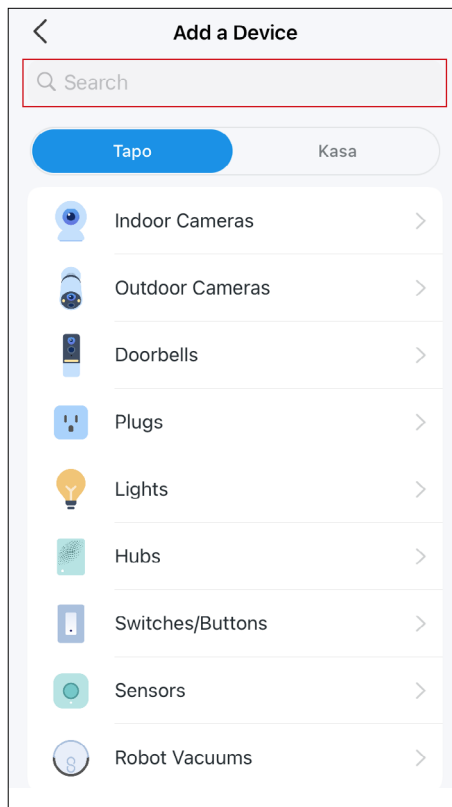
Krok 3. Nejprve přidejte svůj rozbočovač

Klepněte na  v aplikaci a vyhledejte své model hubu. Postupujte podle pokynů aplikace a nastavte hub.



Krok 4. Přidejte svůj zvonek

Klepněte na  tlačítko v aplikaci a prohledejte zvonek model. Podle pokynů aplikace nastavte zvonek.



Nainstalujte kartu microSD

Pokud chcete, aby kamera nahrávala videa lokálně, vložte do rozbočovače kartu microSD. Inicializujte kartu microSD v aplikaci Tapo.

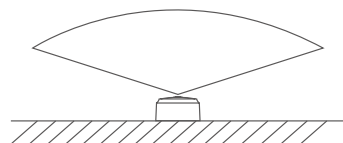
Můžete jít do [Nastavení fotoaparátu > microSD karta](#) v aplikaci Tapo a zkontrolujte stav karty nebo kartu naformátujte.



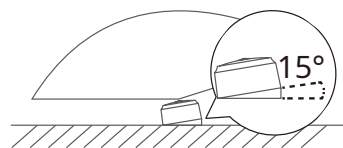
Tipy pro instalaci

Před instalací domovního zvonku si přečtěte níže uvedené tipy k instalaci.

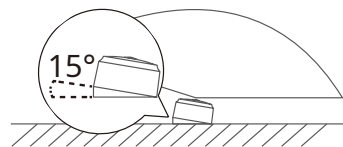
1. Nainstalujte zvonek na rovnou stěnu.
2. Zvonek by měl být umístěn 1,2 m (4 stopy) nad zemí.
3. Použijte přiložený 15° montážní klín pro soustředěnější pohled z určité strany.



Bez
Montážní klín



S
Montážní klín



S
Montážní klín
(Otočit o 180°)

4. Neumísťujte zvonek blízko boční stěny v zorném poli. Pokud musíte, upravte úhel pohledu pomocí montážního klínu, abyste snížili odražené světlo od stěny pro lepší výkon nočního vidění.

Nainstalujte si zvonek

Když dokončíte přidávání zvonku do aplikace Tapo, můžete zvonek přilepit na čistou zeď pomocí přiloženého lepidla nebo jej připevnit na zeď pomocí dodané montážní šablony a šroubů.

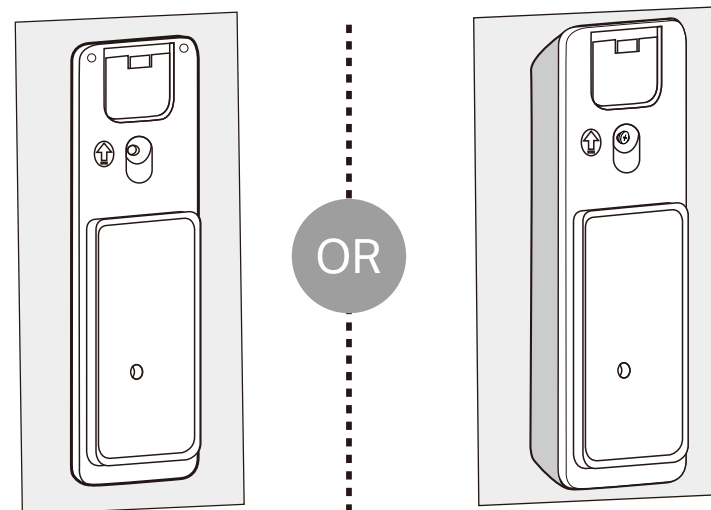
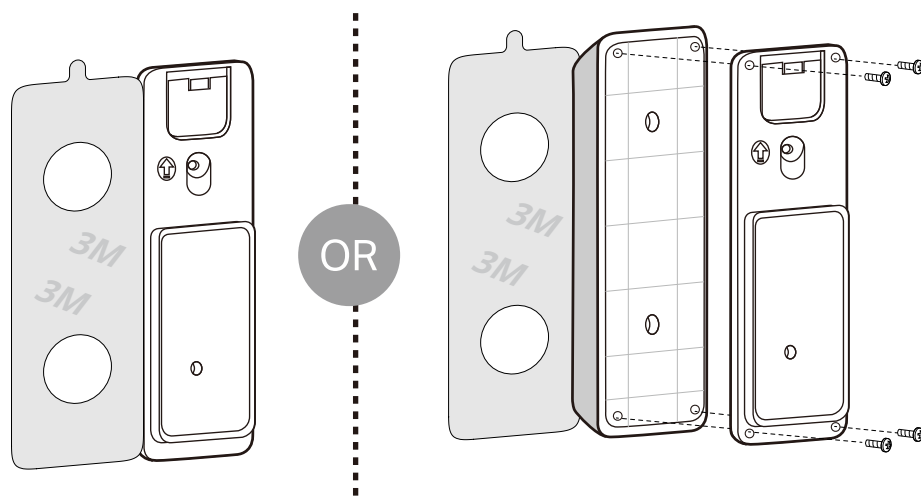
Možnost 1. Nalepte na čistou zeď

1. Připevněte přiložené lepidlo na zadní stranu držák nebo klín. Pokud k nastavení úhlu používáte klín, nejprve připevněte držák a klín pomocí montážní klínové šrouby.

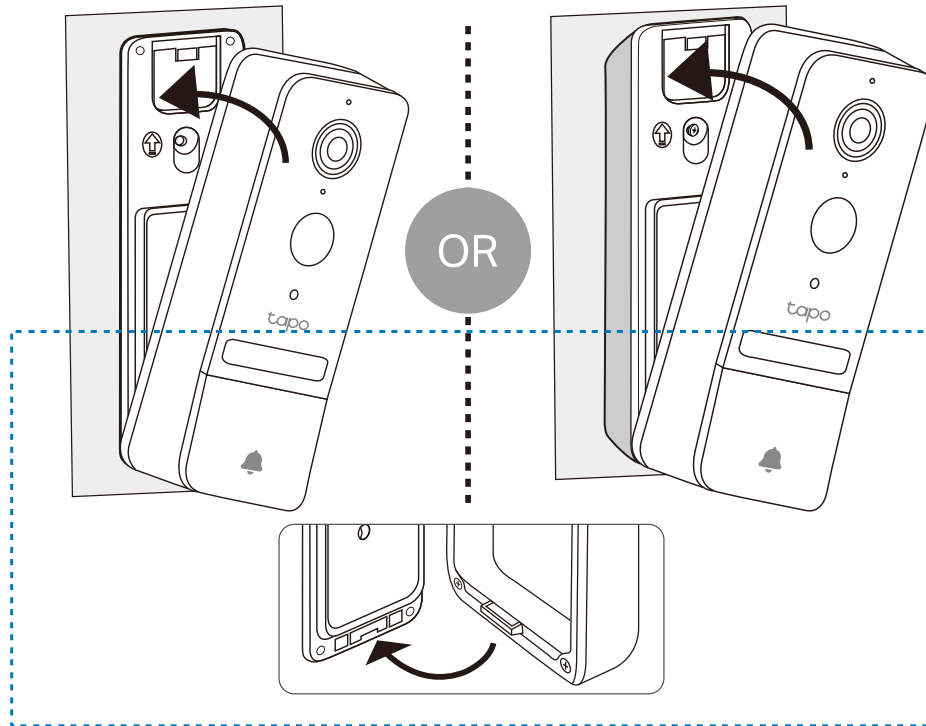
■ Poznámka: Lepidlo je na jednorázové použití. Vyhněte se opětovnému použití lepidla, abyste zajistili jeho přilnavost.

2. Očistěte povrch suchým hadříkem, přilepte držák nebo klín lepidlem na čistou stěnu a zatlačte jej na 15 sekund, abyste se ujistili, že je držák nebo klín pevně připevněn.

■ Poznámka: To platí pro dlaždice, sklo, mramor, kov, nerezovou ocel a tvrdé povrchy stěn.

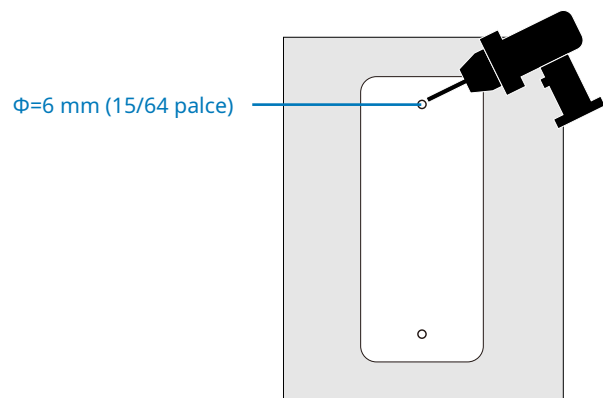


3. Zarovnejte zvonek na spodní straně a přesuňte jej na místo nahoře. Ujistěte se, že je zvonek zajištěn ke sponě ve spodní části držáku.

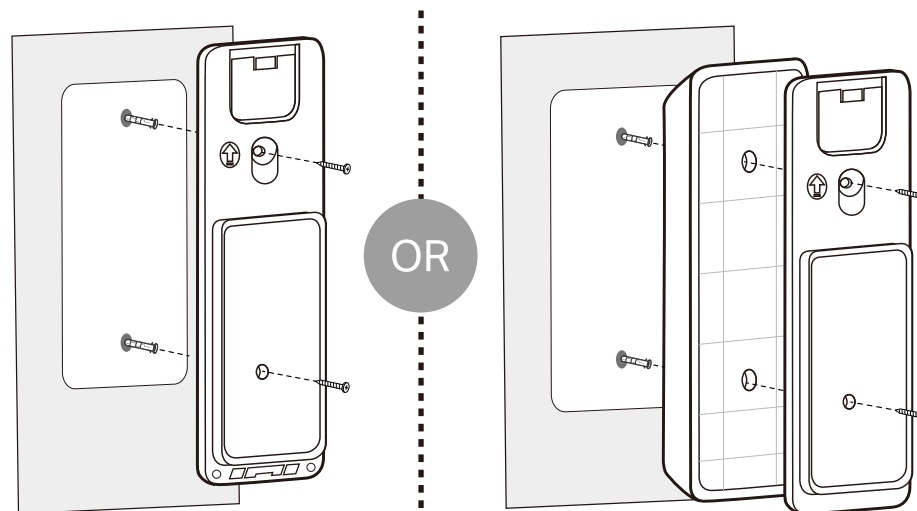


Možnost 2. Montáž na stěnu

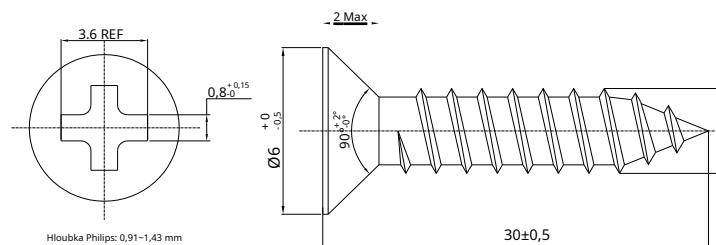
1. Nalepte montážní šablonu na požadované místo montáže. Vyvrtejte dva otvory podle šablony.



2. Vložte dvě kotvy do otvorů. Pomocí montážních šroubů připevněte držák (nebo klín s držákem, pokud k nastavení úhlu používáte klín) přes kotvy.

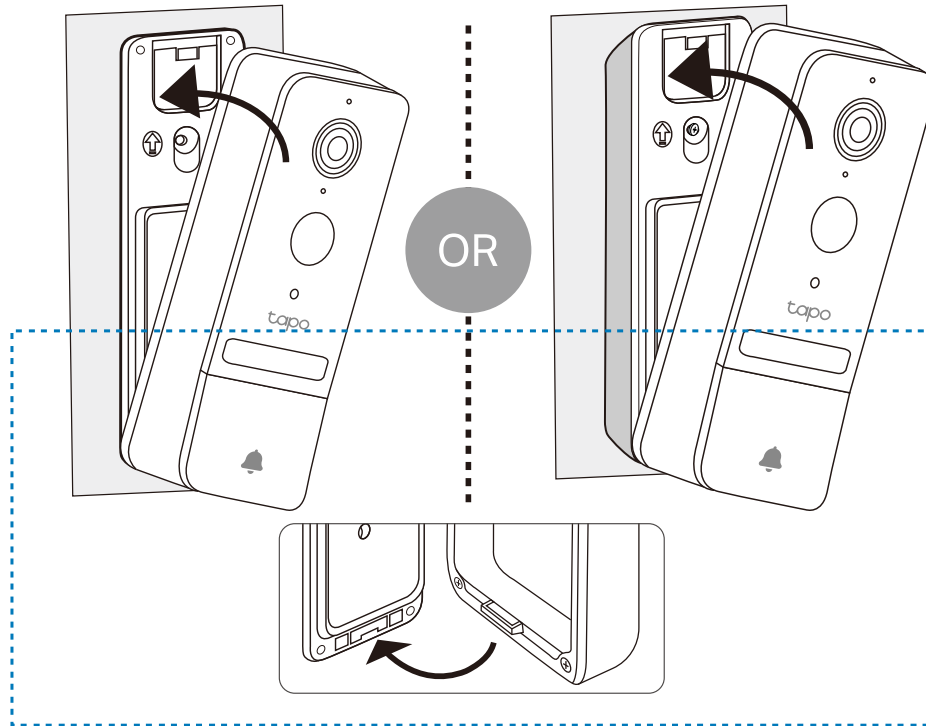


Velikost montážních šroubů



3. Zarovnejte zvonek na spodní straně a přesuňte jej na místo nahoře. Ujistěte se, že je zvonek zajištěn ke sponě ve spodní části držáku.

▀ Poznámka: Pokud máte potíže s připevněním zvonku nebo způsobuje falešné poplachy proti krádeži, zkontrolujte, zda jste příliš neutáhli šrouby, které držák ohnul. Upravte hloubku šroubu a znovu nainstalujte domovní zvonek.



Autentizace

Informační prohlášení o shodě FCC



Název produktu: Video Doorbell Camera Kit

Číslo modelu: Tapo D230S1

Název součásti	Model
AC ADAPTÉR	T090085-2B1
USB ADAPTÉR	A8-501000

Odpovědná strana:

TP-Link USA Corporation Adresa: 10

Mauchly, Irvine, CA 926181 Webové stránky:

<http://www.tp-link.com/us/> Tel: +1 626 333

0234

Fax: +1 909 527 6804 E-mail:

sales.usa@tp-link.com

Toto zařízení bylo testováno a bylo zjištěno, že vyhovuje limitům pro digitální zařízení třídy B podle části 15 pravidel FCC. Tyto limity jsou navrženy tak, aby poskytovaly přiměřenou ochranu před škodlivým rušením při domácí instalaci. Toto zařízení generuje, používá a může vyzařovat vysokofrekvenční energii a pokud není nainstalováno a používáno v souladu s pokyny, může způsobovat škodlivé rušení rádiové komunikace. Nelze však zaručit, že při konkrétní instalaci k rušení nedojde. Pokud toto zařízení způsobuje škodlivé rušení rádiového nebo televizního příjmu, což lze zjistit vypnutím a zapnutím zařízení, doporučujeme uživateli, aby se pokusil napravit rušení jedním nebo více z následujících opatření:

- Přeorientujte nebo přemístěte přijímací anténu.
- Zvětšete vzdálenost mezi zařízením a přijímačem.
- Připojte zařízení do zásuvky v jiném okruhu, než ke kterému je připojen přijímač.
- Požádejte o pomoc prodejce nebo zkušeného radio/TV technika.

Toto zařízení je v souladu s částí 15 pravidel FCC. Provoz podléhá následujícím dvěma podmínkám: 1.

Toto zařízení nesmí způsobovat škodlivé rušení.

2. Toto zařízení musí akceptovat jakékoli přijaté rušení, včetně rušení, které může způsobit nežádoucí provoz.

Jakékoli změny nebo úpravy, které nejsou výslovně schváleny stranou odpovědnou za shodu, mohou zrušit oprávnění uživatele provozovat zařízení.

Poznámka: Výrobce není odpovědný za jakékoli rušení rádia nebo televize způsobené neoprávněnými úpravami tohoto zařízení. Takové úpravy by mohly zrušit oprávnění uživatele provozovat zařízení.

Prohlášení FCC o vystavení vysokofrekvenčnímu záření

Toto zařízení vyhovuje limitům FCC pro vystavení vysokofrekvenčnímu záření stanoveným pro nekontrolované prostředí. Toto zařízení a jeho anténa nesmí být umístěny nebo provozovány ve spojení s jinou anténou nebo vysílačem.

"Aby byly splněny požadavky FCC na vystavení vysokofrekvenčnímu záření, vztahuje se tento grant pouze na mobilní konfigurace. Antény používané pro tento vysílač musí být instalovány tak, aby poskytovaly vzdálenost nejméně 20 cm od všech osob a nesmějí být umístěny nebo provozovány ve spojení s jinou anténou nebo vysílačem."

My, TP-Link USA Corporation, zjistila, že zařízení zobrazené výše uvedeným způsobem vyhovuje platným technickým normám, FCC část 15. Na zařízení nebyly provedeny žádné neoprávněné změny a zařízení je řádně udržováno a provozováno.

Datum vydání: 2024-07-27

Informační prohlášení o shodě FCC

Název produktu: AC ADAPTER

Číslo modelu: T090085-2B1

Název produktu: USB ADAPTER

Číslo modelu: A8-501000

Odpovědná strana:

TP-Link USA Corporation Adresa: 10

Mauchly, Irvine, CA 926181 Webové stránky:

<http://www.tp-link.com/us/> Tel: +1 626 333

0234

Fax: +1 909 527 6804 E-mail:

sales.usa@tp-link.com

Toto zařízení bylo testováno a bylo zjištěno, že vyhovuje limitům pro digitální zařízení třídy B podle části 15 pravidel FCC. Tyto limity jsou navrženy tak, aby poskytovaly přiměřenou ochranu před škodlivým rušením při domácí instalaci. Toto zařízení generuje, používá a může vyzařovat vysokofrekvenční energii a pokud není nainstalováno a používáno v souladu s pokyny, může způsobovat škodlivé rušení rádiové komunikace. Nelze však zaručit, že při konkrétní instalaci k rušení nedojde. Pokud toto zařízení způsobuje škodlivé rušení rádiového nebo televizního příjmu, což lze zjistit vypnutím a zapnutím zařízení, doporučujeme uživateli, aby se pokusil napravit rušení jedním nebo více z následujících opatření:

- Zvětšete vzdálenost mezi zařízením a přijímačem.
- Připojte zařízení do zásuvky v jiném okruhu, než ke kterému je připojen přijímač.
- Požádejte o pomoc prodejce nebo zkušeného radio/TV technika.

Toto zařízení je v souladu s částí 15 pravidel FCC. Provoz podléhá následujícím dvěma podmínkám: 1.

Toto zařízení nesmí způsobovat škodlivé rušení.

2. Toto zařízení musí akceptovat jakékoli přijaté rušení, včetně rušení, které může způsobit nežádoucí provoz.

Jakékoli změny nebo úpravy, které nejsou výslovně schváleny stranou odpovědnou za shodu, mohou zrušit oprávnění uživatele provozovat zařízení.

My, TP-Link USA Corporation, zjistila, že zařízení zobrazené výše uvedeným způsobem vyhovuje platným technickým normám, FCC část 15. Na zařízení nebyly provedeny žádné neoprávněné změny a zařízení je řádně udržováno a provozováno.

Datum vydání: 2024-07-27

Upozornění na značku CE



Jedná se o produkt třídy B. V domácím prostředí může tento produkt způsobovat rádiové rušení, v takovém případě může být uživatel požádán, aby přijal odpovídající opatření.

PROVOZNÍ FREKVENCE (maximální přenášený výkon)

2412MHz–2472MHz (20dBm)

863–868,6 MHz/25 mW (erp)

EU prohlášení o shodě

TP-Link tímto prohlašuje, že zařízení je v souladu se základními požadavky a dalšími příslušnými ustanoveními směrnic 2014/53/EU, 2009/125/ES, 2011/65/EU a (EU)2015/863.

Originál EU prohlášení o shodě naleznete na <https://www.tapo.com/en/support/ce/>

Informace o vystavení RF

Toto zařízení splňuje požadavky EU (2014/53/EU čl. 3.1a) o omezení expozice široké veřejnosti elektromagnetickým polím z důvodu ochrany zdraví.

Zařízení vyhovuje specifikacím RF, pokud je zařízení používáno ve vzdálenosti 20 cm od vašeho těla.



Prohlášení o shodě Spojeného království

TP-Link tímto prohlašuje, že zařízení je v souladu se základními požadavky nařízení 2017. a další relevantní ustanovení rádiového zařízení

Původní britské prohlášení o shodě lze nalézt na adrese <https://www.tapo.com/support/ukca/>

Kanadské prohlášení o shodě

Toto zařízení obsahuje licencované vysílače/přijímače, které jsou v souladu s Innovation, Science and Economic Development Canada bez licence RSS(s). Provoz podléhá následujícím dvěma podmínkám:

1. Toto zařízení nesmí způsobovat rušení.
2. Toto zařízení musí akceptovat jakékoli rušení, včetně rušení, které může způsobit nežádoucí provoz zařízení.

L'émetteur/récepteur osvozeny od licence contenu dans le présent appareil est conforme aux CNR d'Innovation, Sciences et Développement économique Canada aplikovatelné aux appareils radio osvozeny od licence. Vykořisťování je autorisée aux deux suivantes podmínky:

1. l'appareil ne doit pas produire de brouillage;
2. l'utilisateur de l'appareil doit accepter tout brouillage radioélectrique subi, même si le brouillage est susceptible d'en compromettre le fonctionnement

Prohlášení o vystavení radiaci:

Toto zařízení vyhovuje limitům vystavení záření IC stanoveným pro nekontrolované prostředí. Toto zařízení by mělo být instalováno a provozováno s minimální vzdáleností 20 cm mezi radiátorem a vaším tělem.

Déclaration d'exposition aux zăření:

Toto vybavení je v souladu s limity expozice s umělým hedvábím IC établis pour un environnement non contrôlé. Cet équipement doit être installé and utilisé avec un minimum 20 cm de distance into the source of rayonnement and votre corps.

Prohlášení Industry Canada

CAN ICES-3 (B)/NMB-3 (B)

Výstražná prohlášení pro Korea:

당해 무선설비는 운용중 전파혼신 가능성이 있음.

Upozornění NCC

注意!

取得審驗證明之低功率射頻器材，非經核准，公司、商號或使用者均不得擅自變更頻率、加大功率或變更原設計之特性及功能。
低功率射頻器材之使用不得影響飛航安全及干擾合法通信；經發現有干擾現象時，應立即停用，並改善至無干擾時方得繼續使用。
前述合法通信，指依電信管理法規定作業之無線電通信。

低功率射頻器材須忍受合法通信或工業、科學及醫療用電波輻射性電場之性電磁汙染性電磁亂性電機設合法通信或工業、科學及醫療用電波輻射性電場性電機設擾

為避免本器材影像畫面遭偷窺或擷取，本器材使用者應先修改預設密碼，並定期更新密碼。

備考 1. `超出 0,1 hmotn. %` 及 `超出 0,01 hmotn. %` 係指限用物質之百分比含量超出百分比含量基準值

Poznámka 1: „Přesahující 0,1 % hmotn.“ a „Přesahující 0,01 % hmotn.“ znamenají, že procentuální obsah omezené látky překračuje referenční procentuální hodnotu podmínky přítomnosti.

備考 2. `○` 係指該項限用物質之百分比含量未超出百分比含量基準值。

Poznámka 2: „○“ znamená, že procentuální obsah omezené látky nepřesahuje procento referenční hodnoty přítomnosti.

備考 3. `—` 係指該項限用物質為排除項目。

Poznámka 3: „—“ znamená, že omezená látka odpovídá výjimce.



Продукт сертифіковано згідно с правилами системи УкрСЕПРО на відповіднімаатіднімаи нормативних документів та вимогам, що передбачені чинними законодавчими акЗ.

Bezpečnostní informace

- K nabíjení zařízení nepoužívejte poškozenou nabíječku nebo kabel USB.
- Nepoužívejte jiné než doporučené nabíječky.
- Nepoužívejte zařízení tam, kde nejsou povolena bezdrátová zařízení.
- Adaptér musí být snadno přístupný.
- Používejte pouze napájecí zdroje dodané výrobcem a v originálním balení tohoto produktu. Máte-li jakékoli dotazy, neváhejte nás kontaktovat.
- Udržujte zařízení mimo dosah ohně nebo horkého prostředí. NEPONOŘUJTE do vody nebo jiné kapaliny.
- Produkt nerozebírejte, neopravujte ani neupravujte.
- Neumisťujte do blízkosti automaticky ovládaných zařízení, jako jsou požární hlásiče. Rádiové vlny vyzařované tímto produktem mohou způsobit poruchu takových zařízení a způsobit nehodu.
- Dodržujte omezení pro používání bezdrátových produktů ve skladech pohonných hmot, chemických závodech nebo při odstřelech.
- K čištění produktu nepoužívejte tekutiny. Používejte pouze suchý hadřík.

- Do výrobku nikdy nevkládejte kovové předměty. Pokud se do výrobku dostane kovový předmět, vypněte jistič a kontaktujte autorizovaného elektrikáře.
- Tento produkt není určen k použití při poskytování lékařské péče. Poradte se s výrobcem jakýchkoli osobních lékařských přístrojů, jako jsou kardiostimulátory nebo naslouchátka, abyste zjistili, zda jsou dostatečně chráněny před vnější RF (radiofrekvenční) energií.
- Nepoužívejte tento výrobek ve zdravotnických zařízeních. Nemocnice nebo zdravotnická zařízení mohou používat zařízení, která mohou být citlivá na vnější vysokofrekvenční energii.
- Na produkt nepokládejte těžké předměty.
- Necháte-li produkt delší dobu nepoužívat, odpojte jej ze zásuvky.
- Tento produkt může rušit jiné elektronické produkty, jako jsou TV, rádia, osobní počítače, telefony nebo jiná bezdrátová zařízení.
- Když se zbavujete použité baterie, vždy dodržujte místní zákony o odpadech a recyklaci.
- Výrobek nepoužívejte, pokud je poškozený kryt. Nebezpečí úrazu elektrickým proudem.
- Nikdy se nedotýkejte výrobku mokřýma rukama.
- Montážní výška by neměla být vyšší než 2 metry.
- Adaptér by měl být používán uvnitř, kde je okolní teplota nižší nebo rovna 40 °C.
- Provozní teplota domovního zvonku: -20 °C ~ 45 °C (-4 °F ~ 113 °F)
- Provozní teplota náboje: 0 °C ~ 40 °C (32 °F ~ 104 °F)

CAUTION!

Risk of fire or explosion
if the battery is replaced by an incorrect type













CAUTION!












Avoid replacement of a battery with an incorrect type that can defeat a safeguard.
Avoid disposal of a battery into fire or a hot oven, or mechanically crushing or cutting of a battery, that can result in an explosion.
Do not leave a battery in an extremely high temperature surrounding environment that can result in an explosion or the leakage of flammable liquid or gas; Do not leave a battery subjected to extremely low air pressure that may result in an explosion or the leakage of flammable liquid or gas.

Při používání zařízení si přečtěte a dodržujte výše uvedené bezpečnostní informace. Nemůžeme zaručit, že nedojde k žádným nehodám nebo škodám v důsledku nesprávného použití zařízení. Používejte prosím tento výrobek opatrně a provozujte jej na vlastní nebezpečí.

Vysvětlení symbolů na štítku produktu

Symbols se mohou u jednotlivých produktů lišit

Symbol	Vysvětlení
	Zařízení třídy II
	Zařízení třídy II s funkčním uzemněním
	Střídavý proud
	DC napětí
	Polarita výstupních svorek
	Pouze pro vnitřní použití
	Nebezpečné napětí
	Pozor, nebezpečí úrazu elektrickým proudem
	Označení energetické účinnosti
	Ochranná zem
	Země
	Rám nebo podvozek

Symbol	Vysvětlení
	Funkční uzemnění
	Pozor, horký povrch
	Pozor
	Návod k obsluze
	Pohotovostní
	"ON"/"OFF" (zatlačení a zatlačení)
	Pojistka
	Pojistka se používá v neutrálu N
	<p>RECYKLACE</p> <p>Tento produkt je označen symbolem selektivního třídění odpadu z elektrických a elektronických zařízení (WEEE). To znamená, že s tímto výrobkem musí být zacházeno v souladu s evropskou směrnicí 2012/19/EU, aby bylo možné jej recyklovat nebo demontovat, aby se minimalizoval jeho dopad na životní prostředí.</p> <p>Uživatel má při nákupu nového elektrického nebo elektronického zařízení možnost předat svůj výrobek příslušné recyklační organizaci nebo prodejci.</p>
	Pozor, vyhněte se dlouhodobému poslechu při vysoké hlasitosti
	Odpojení, všechny zástrčky

Symbol	Vysvětlení
m	Přepínač konstrukce mini-gap
μ	Přepínač konstrukce micro-gap (pro americkou verzi) Přepínač konstrukce micro-gap / micro-disconnection (pro ostatní verze kromě US)
ε	Spínač bez kontaktní mezery (polovodičové spínací zařízení)